

# KKR

国家公務員共済組合連合会広報紙

2024.2 / No.946



## トピックス

- KKRメンバーズカード・ポイントカード……2
  - KKRご宴会ご会席割引券のご案内……2
  - 【まっす】家族で！仲間で！温泉に行こうよ…3～6
  - 退職（長期組合員資格を喪失）される皆様へのお知らせ…7
  - 全国年金相談会及びリモート年金相談会……7
  - タニタ健康セミナー及び各種情報サービスのご案内…8
- ※PDF版の頁順は、1、2、7、8、3～6となっています。

～広報紙KKRは、KKRで実施している各種事業を共済組合員の皆様へお知らせする広報紙です～

国家公務員共済組合員の皆様へ

## 便利 × お得 = 実感



年会費  
永年無料

KKR 会員証とクレジットカードが  
ひとつになった便利なカード  
KKRメンバーズ限定のお得な特典盛りだくさん



## 広報紙KKRは、皆様の職場の電子掲示板や、KKRホームページでご覧いただけます

### KKRホームページでの閲覧方法

#### STEP1 バナーをクリック



#### STEP2 保険者番号を入力



●ログインページ <https://www.kkr.or.jp/soumu/kkr-login.html>

### その他のKKR告知媒体

#### KKR便利帳

年金、病院、宿泊施設、組合員サービスなど、当会の各種事業・情報サービスを詳しくご紹介。KKRホームページで、最新のPDF版をご覧ください。

■ KKR便利帳 <https://www.kkr.or.jp/soumu/kkr-login.html>

■ 政府共通ネットワークからも広報媒体をご覧ください ⇨ <http://www.kkr.hq.admix.go.jp/>

このバナーをクリック!



#### 役立つ!

- 皆様の年金に関する情報
- セミナー・フェア・相談会
- 健康に関するコラム など

#### お得!

- 組合員向け宿泊プラン
- 割引・優待サービス
- 婚活応援キャンペーン など

#### 施設休業のお知らせ

甲府保養所「KKR 甲府ニュー芙蓉」は令和6年7月1日から休業することとなりましたのでお知らせします。

組合員料金からさらに1泊につき

KKR宿泊割引券は「泊まっ得!」3面へ **2,000円割引**

### 新型コロナウイルス【感染症・後遺症】電話相談窓口のご案内

虎の門病院（東京都港区）では、全国の組合員・OBとご家族で、新型コロナウイルス感染症に関連した症状のある方、不安な方からの電話相談（0120-32-0567）に対応しております。

# 便利でお得なクレジットカード KKRメンバーズカード

入会金  
年会費  
永年無料



詳しい情報、入会申込書の請求は

▶▶▶



※クレジット機能付きのため、カード会社所定の審査があります。

- 入会金・年会費永年無料！ ETCカードも年会費無料
- KKRオリジナル特典も充実
- 退職してもそのまま使えます
- ゴールドカードクラスの付帯サービス

## KKRメンバーズカードは、在職中の入会をおすすめします！

### 在職中に入会手続きをするメリット

在職中の組合員（短期・長期）共通のメリット

- 申込時の提出書類が少なく済みます。
  - カード会社の審査がスムーズです。
  - JCBなら在職中に限りWEBの入会申込が可能です。
- ※VISA・Masterは郵送での対応のみとなります。

健康保険のみ共済加入（短期組合員）の場合

- 短期組合員は、退職すると入会申込ができなくなります。在職している間にお申込みください。

### 誰でも入会できるの？

KKRメンバーズカードに入会できるのは次に該当する方です。

- 現職の組合員（長期・短期）
- 国共済の年金受給者
- 国共済の年金受給予定者

※短期組合員は在職中のみ入会が可能です。  
 ※長期組合員でも地方公務員に再就職すると入会ができなくなります。

年会費無料のため、クレジットカードとしての利用がほとんどない場合は、更新のカードが発行されず自動退会になります

引越をした場合、カード会社への届出をしないと更新のカードが転送されず自動退会になります



### 退職後はどうなるの？

- KKRメンバーズカードは退職後もそのまま使え、年会費も引続き無料です。
  - KKR宿泊施設を「組合員料金」でご利用いただく際の証明として有効です。
- ※在職中にKKR宿泊施設にお泊りになる際は、組合員証等をフロントにご提示ください。

会員限定特典に新たな提携企業が加わりました！ ※特典を受けるにはKKRメンバーズカードが必要です



ファッション・美容・ダイエット・自分磨きをマンツーマンレッスンで！

プレミアム会員プランBASIC 月会費 通常1,100円 → 880円

特典の詳細や入会方法はHPをご覧ください



令和5年11月  
リニューアル

## 組合員様は最大4%のポイントが貰える! KKRポイントカード

### KKRポイントカードは2種類

両方持つことも可能ですし、プラスチック製ポイントカードを発行してからスマートフォン用に切り替えることもできます。

プラスチック製カード



KKR宿泊施設の利用時に、フロント・レストランで発行します。

スマートフォン用



KKRポイントカードポータルサイトで「マイページを開設」すると、KKRポイントカードとして使えるようになります。

### ポイントを使う

貯まったポイントは、1,000 KKRポイントごとに1,000円分として、宿泊料金、レストラン・喫茶料金（テイクアウト商品を除く）のお支払いに使えます。

お手元の旧ポイントカードに貯まっている有効期限内の残高は施設で移行します。

### ポイントを貯める

ご宿泊、レストラン・喫茶、売店で1,000円のご利用ごとに40KKRポイントが貰えます。



KKRポイントカードの詳しい情報はポータルサイトでご案内しています

## KKRご宴席ご会食割引券で ちょっと贅沢なホテルでの送別会はいかがですか

- ☐ご宴席・ご会食はKKRポイントカードの付与・還元の対象外です。
- ☐割引券が使える組合員様向けの忘新年会チラシをKKRのHPに掲載いたします。
- ☐閲覧には共済組合員証（自衛官診療証）に記載の組合（保険者）番号が必要です。



KKR Hotels & Resorts

ご精算後のご使用はできません 本券のコピー利用可

組合員様（現職《長期・短期》・任意継続・継続長期）限定

ご利用期間 令和5年11/1～令和6年4/30

# KKRご宴席ご会食割引券 ¥1,000

割引券ご使用時のお支払いは、現金またはKKRメンバーズカードに限らせていただきます

1. 組合員料金が税込5,000円以上/人の宴会パックプラン・料理コースプランでご利用いただけます。
2. ご利用は2名様以上となりますが、最少利用可能人数はプラン毎に異なります。
3. 組合員様が幹事（代表者）のご利用時に参加者全員分を割引いたします。
4. 公務（公費）利用はできません。
5. 宿泊と食事がパックになったプランでは利用できません。KKRが発行する他の割引券との併用はできません。
6. KKRの宿泊施設とホテルブランドヒル市ヶ谷（西館地下1階の店舗を除く）・フォーレスト本郷・ホテルボールスター札幌・仙台ガーデンパレス・広島ガーデンパレスの宴会場とレストランでご利用いただけます。

ご利用組合員名●

所属共済組合●

※組合員名・所属共済組合は必ず記入してください。  
※ご利用の際は組合員証等をご提示ください。

ご利用アンケート

1. 今回のご利用は 職場の会 友人・仲間 家族・親族 その他
2. この施設でのご宴席・ご会食は はじめて 2回以上

施設記入欄 1,000円 × 名 利用日 / 利用場所: 宴会場 レストラン名 \_\_\_\_\_ 施設印

1051

# 退職(長期組合員資格を喪失)される皆様へのお知らせ

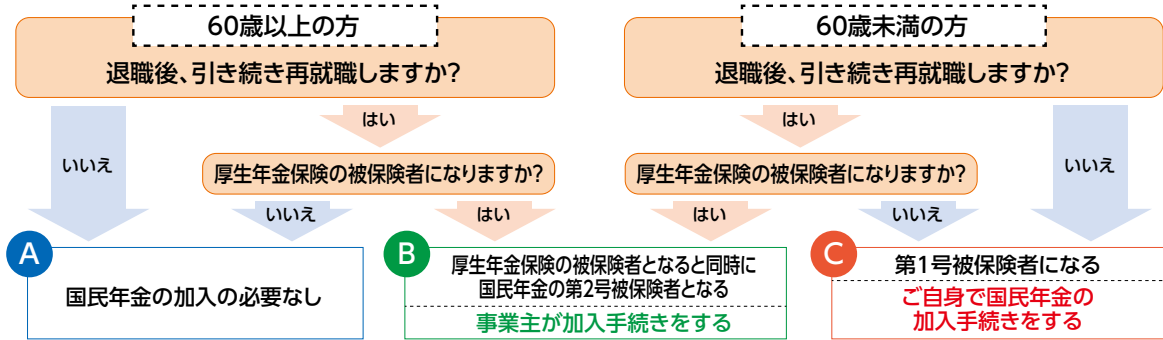
## 1. 「国民年金の加入手続き」は…

国家公務員共済組合の組合員である間は厚生年金保険の被保険者であるとともに、国民年金の第2号被保険者となり、その被扶養配偶者は国民年金の第3号被保険者となります。

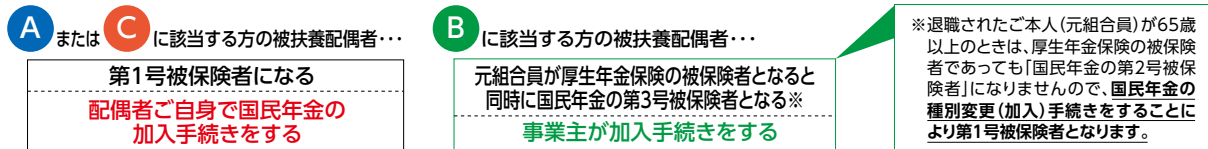
日本国内に住所のある20歳以上60歳未満の方は、原則として国民年金に加入しなければなりませんので、退職のときにご本人(第2号被保険者)及び被扶養配偶者(第3号被保険者)が60歳未満の場合は、国民年金の加入(種別変更)が必要となります。

なお、国民年金の第1号被保険者の加入手続きは、お住まいの市(区)役所または町村役場の国民年金の窓口で行います。

### 退職されたご本人(元組合員)の国民年金の加入手続きは…



### 60歳未満の被扶養配偶者(第3号被保険者)の国民年金の加入手続きは…



## 国民年金の被保険者の種類

- 第1号被保険者** … 日本国内に住所のある20歳以上60歳未満で、次の第2号及び第3号被保険者のいずれにも該当しない方 (農林漁業・商業などの自営業や自由業の方とその家族、学生など)
- 第2号被保険者** … 厚生年金保険の被保険者(65歳未満)
- 第3号被保険者** … 第2号被保険者に扶養されている20歳以上60歳未満の被扶養配偶者

【ご注意!】国民年金の加入手続きを忘れて遅れたりすると、将来、年金を受けられなくなったり、老齢基礎年金の年金額が少なくなったりしますので、必ず手続きをしてください。

## 2. 「退職届」について

国家公務員共済組合の組合員が退職した場合は、共済組合を経由して「退職届」を提出いただくことになっています。なお、再任用なども含め、引き続き長期組合員となった場合は提出いただく必要はありません。

※提出方法等については、退職時に所属していた共済組合にご確認願います。

## 3. 「住所・氏名の変更があったときの届出」は…

老齢厚生年金の支給開始年齢に達していない方が、退職した後に住所や氏名に変更があった場合は、「住所・氏名変更届」(元組合員用)を連合会年金部資格管理課に提出してください。※「住所・氏名変更届」(元組合員用)は、KKRホームページからダウンロードできます。

KKRホームページ ▶ 年金 ▶ 届書ダウンロード ▶ これから年金を受給される方 ▶ 住所・氏名変更届ダウンロード



# 全国年金相談会及びリモート年金相談会のご案内 要事前予約

開催日	開催地	開催会場	相談形式
3月1日(金)	松山市	ホテルマイステイズ松山	対面
3月8日(金)	名古屋市	KKRホテル名古屋	リモート(※)
3月8日(金)	大阪市	KKRホテル大阪 満席	対面
3月15日(金)	大分市	ホテル日航大分オアシスタワー	対面
3月22日(金)	千葉市	ホテルプラザ菜の花	対面

(※)リモート年金相談会では、モニター画面に映る相談員が年金相談にお答えいたします。KKRホテルの職員がご案内いたしますので、安心してご相談いただけます。

### KKRオンライン年金相談室(大阪)のご案内

KKRホテル大阪(1階ロビー)に設置の専用相談ブースからのオンライン年金相談となります。詳しくは、こちら ▶



最新情報は、KKRホームページをご覧ください ▶



kkr年金相談会 検索

### ホームページからのご予約

KKRホームページ内の「年金相談会予約システム(※)」からご予約ください。

(※)「年金相談会予約システム」は、こちら ▶▶



### 電話でのご予約

予約受付専用電話 ☎03-3265-9708

受付時間 9:30~17:30(土日祝日・年末年始を除く)

ご予約は開催日の1週間前まで承りますが、定員になり次第締め切らせていただきますので、お早めにお申し込みください。

**健康に役立つ「タニタ健康セミナー」がご覧いただけます**

**3/20▶5/19** までの2ヶ月間限定で、

**KKR 健幸ポイント**

**「8」のつく日は KKR 健幸ポイントの日**

**注目!** 1セミナー視聴ごとにKKR健幸ポイントを**150pt**、  
3テーマコンプリートで**+50pt**プレゼント!!

クーポン抽選会参加  
1つにつき500pt  
ゲットのチャンス!

(注)ポイント加算は5月下旬にまとめて行う予定。

**テーマは3つ** いずれも視聴時間は30分 お好きな時に何度でも視聴OK!  
具体的な視聴方法については、アプリの「お知らせ」機能にてご案内いたします



**仕事効率をアップ  
させるための食事**

働く世代のパフォーマンスを高める食事



**こころのセルフ  
コンディショニング**

こころの元気を保つには



**50歳から始める  
華齢なる健康づくり**

加齢に伴い変化する健康課題と対策とは

「大事な会議なのに集中力が持たないなあ…」など、このようなことはありませんか?もしかしら、普段の食事の摂り方に問題が…。


仕事や生活に不安やストレスを感じてはいませんか?自分自身でこころをコンディショニングする技を身につけているかが大きな影響を与えます。

「細かい文字が見えにくくなったな…」など、歳を重ねるとつれて生活のあらゆる場面で今までは違うと感じるようになり、受け入れがたい現実にガッカリする方も…。

**<ご視聴方法>** このオンラインセミナーは、みなさまの歩数データ等を管理している「KKR × からだカルテ」内のコンテンツです  
ご視聴にあたっては「KKR × からだカルテ」に「KKR健幸ポイント」でご利用いただいている「ID・パスワード」でのログインが必要です

**スマホから** スマホ専用アプリ「ヘルスプラネット」

**PCから** PCホームページ  
(<https://www.kkr.or.jp/tokutei/kenkou/>)



**アンケートにご協力ください**

実施期間: 令和6年**2月15日**から**3月15日**まで

KKR健幸ポイントでは本年度も宿泊事業とコラボしたアンケート調査を実施します

ご回答いただいた方には  
もれなく、デジタルクーポン※を  
1千円プレゼント!

※ご利用いただける施設は  
KKRホテルズ&リゾートのみとなります

**KKR Sample  
ホテルズ&リゾート  
1,000円**

これ貰えます!

**子育ての疑問や悩み  
お気軽にご相談ください**

**KKR  
子育て相談ダイヤル**

フリーダイヤル **0120-192-556**

育児相談サービス

医療機関の情報提供サービス

専門医等の予約制サービス\*

\*このサービスは予約制で、予約受付は平日9時~17時です。

**通話・相談 無料**

**24時間OK**

詳細はこちら▶



もうすぐバレンタイン! 素敵な出会いを

**KKR プライダルネット**

年会員コース	月会員コース	トライアル会員コース
20,000円(税込)	2,500円(税込)	0円(税込)

じっくり結婚相手を見つけたい 短期決戦でお相手を見つけたい まずはお試ししてみたい  
2年目以降結婚するまで無料 月ごとに更新を決められる (写真の閲覧はできません)

**ご利用者の声 <女性37歳 活動期間4カ月>**

婚活アドバイザーさんに相談しながら軌道修正・行動できるサービスが、とてもよかったです。  
男性会員の方も真面目で優しい方が多く、交際という縁に繋がらなかった方達とのやりとり1つひとつにも心救われることが沢山ありました。色々な方とやりとりすることで「自分を大切に考えてくれる相性のいい男性・自然体でいられる素敵な男性」がたくさんいること、その存在の大切さに気づくことができました。  
この度は素敵なご縁をお繋ぎいただきありがとうございます。

お問い合わせ info@kkr-bridal.net

詳細はこちら kkrプライダルネット 検索





TOMATTOKU

まっ得!

KKR Hotels & Resorts

組合員様とご家族は  
お得な組合員料金から  
さらに2,000円OFF  
お子様と一緒にさらにお得!



12/16 ▶ 4/7

チェックイン

チェックアウト

※ 組合員証等のご提示がない場合、KKR宿泊割引券はご使用になれません。対象は、組合員様とその家族です。

宿泊施設の情報はホームページへ [kkRホテルズ](#) [検索](#)



キリトリ

現職《長期・短期》・任意継続・継続長期

ご利用期間 令和5年12/16チェックイン～令和6年4/7チェックアウトまで

組合員様のお子様限定

1泊につき

KKR 18歳までの お子様 同行割引券 1,000円

ご利用にあたって

組合員様氏名●

所属共済組合●

- お子様と同行の場合、その家族の利用額からお子様1名につき1,000円×宿泊数を割引します
- お子様料金が1泊につき5,000円以上の場合はKKR宿泊割引券2,000円と併用ができます
- 対象は平成17年4月2日以後生の組合員のお子様です
- ※年齢確認のため被扶養者証等のご提示をお願いする場合があります
- KKRの宿泊施設とホテルグランドヒル市ヶ谷・フォレスト本郷（レジデンスプランを除く）・ホテルポールスター札幌・仙台ガーデンパレス・広島ガーデンパレスでご利用いただけます

- HP、宿泊予約サイト、厚生サイトでのオンライン予約でもご利用いただけます。ただし、オンラインや代理店などで事前決済される場合はご利用になれません
- 次の取り扱いはできませんのでご了承ください
- 売店・レストラン・ラウンジのみでの利用 ● KKR宿泊割引券2,000円を除く、KKRホテルズ&リゾートが発行する他の割引券との併用 ● 割引分のKKRポイントカードへのポイント加算 ● 換金、交換、第三者（組合員・ご家族以外）への譲渡
- お子様のみでの宿泊にはご利用できません

※施設記入欄 1,000円 × 名 × 泊 宿泊日 / ~ / 施設印 1023

▼平成17年4月2日以後生のお子様と一緒にご宿泊の際には切り取らずにお渡してください▼

組合員様 現職《長期・短期》・任意継続・継続長期 とその家族限定

ご精算後のご使用はできません 本券のコピー使用可

冬から春の

KKR 宿泊割引券 2,000円

ご利用期間

令和5年 12/16 ~ 令和6年 4/7

チェックイン チェックアウトまで

ご利用にあたって

- お一人様1泊につき5,000円以上の宿泊プランをご利用時にご使用になれます
- チェックイン時に組合員証等をご提示の上本券をご提出ください
- 対象は、組合員様とその家族です（家族の範囲は配偶者・子・父母・孫・祖父母です）
- ※組合員様が同行せずにご家族のみでご使用の際には組合員証のコピーをご提示ください
- KKRの宿泊施設とホテルグランドヒル市ヶ谷・フォレスト本郷（レジデンスプランを除く）・ホテルポールスター札幌・仙台ガーデンパレス・広島ガーデンパレスでご利用いただけます

- 割引額は2,000円×利用人数×宿泊数となります
- KKRホテルズ&リゾートが発行する他の割引券やプレミアムクーポン、平日特別宿泊クーポンとの併用はできません
- HP、宿泊予約サイト、厚生サイトのオンライン予約でもご利用いただけます。ただし、オンラインや代理店などで事前決済の場合はご利用になれません
- 公務出張及び売店・レストラン・ラウンジのみでの使用はできません
- 割引分については、KKRポイントの付与はありません
- 換金はできません

所属共済組合●

共済組合

組合員様氏名●

様 宿泊人数● 名

ご利用施設●KKR

ご宿泊日● / ~ /

《個人情報の取り扱いについて》本券に記入していただいた個人情報は、ご本人の確認のために利用し、他の目的には利用いたしません

●継続長期組合員の方は、出向元の共済組合名をご記入ください

- お客様（現職組合員様）のご年齢  
 29歳以下  30歳代  40歳代  50歳代  60歳以上
- 今回のご予約方法は、  
 電話  施設ホームページ  携帯サイト  楽天  じゃらん  その他
- 今回と一緒にご旅行された方  
 ご夫婦  ご家族  お一人  その他 ( )
- KKR施設のご利用は、 今回初めて  2回  3回以上

- KKR宿泊割引券2,000円のご利用は、  
 今回初めて  2回目  3回以上
- 今回ご利用いただいた宿泊割引券は、どのようにしてお知りになりましたか  
 「KKR紙」を見て  職場で聞いて  その他 ( )
- 宿泊割引券は今回のご旅行のきっかけになりましたか  はい  いいえ

アンケート

(必ずご記入ください)

※施設記入欄 2,000円 × 名 × 泊 割引額合計 円 施設印 1012

ご協力ありがとうございました。今後ともKKRホテルズ&リゾートをご愛顧のほど、よろしくお願いいたします。

**＋入湯税** このマークのついた施設は別途入湯税(1泊あたり150円)をお預かりします

●小学生以下の宿泊料金は、施設にお問い合わせください。

●お料理の内容は、仕入状況により変更となる場合があります。

●全ての施設が全室禁煙です。

●写真は全てイメージです。

**北海道 川湯温泉 KKR かわゆ** **＋入湯税**  
☎015-483-2643

北の名湯、源泉100%かけ流し(硫黄泉)  
**北海道の旬を満喫 四季御膳プラン**

1泊2食	2月	3月
平日	<b>12,330円</b>	<b>11,830円</b>

**食事** 季節の会席料理  
**条件** 2/13~3/31/土・休前日利用は1名様プラス1,000円/1室1名様利用はプラス1,000円 ★1泊朝食付プランはお1名様5,830円~



四季御膳

**北海道 函館・湯の川温泉 KKR はこだて** **＋入湯税**  
☎0138-57-8484

北海道の味覚「蟹」を贅沢に使用  
**三大蟹&道産和牛プラン**

1泊2食	平日	土・休前日
1室2名様	<b>21,800円</b>	<b>23,300円</b>

**食事** 毛蟹・たらば・ズワイと道産和牛をお部屋食で  
**条件** 2/13~3/31/2日前までに要予約



三大蟹と道産和牛会席

**3/31まで 北海道の味覚会席プラン**  
1泊2食 1室2名様 平日 **13,300円** 土・休前日 **14,800円**

**山形県 蔵王温泉 KKR 蔵王 白銀荘** **＋入湯税**  
☎023-694-9187

ゲレンデが目の前! スキー&樹氷を満喫  
**雪遊び大好きプラン**

1泊2食	1室2名様	条件
2月	<b>12,800円</b>	2/13~3/30/1室1名様利用はプラス2,000円 ※冬期のみ土・日・祝日の駐車料金1台500円
3月平日	<b>10,300円</b>	
3月土・休前日	<b>11,300円</b>	

**食事** 郷土汁付の和食膳



蔵王ロープウェイと樹氷

蔵王温泉スキー場リフト券の宿泊者割引! 1日券 6,500円 → **5,800円**

**群馬県 水上温泉 KKR 水上 水明荘** **＋入湯税**  
☎0278-72-2345

白銀に包まれた静かな温泉宿  
**選べるスキーリフト券付プラン**

1泊2食	平日	土・休前日
1室2名様	<b>16,450円</b>	<b>16,950円</b>

**食事** 日替わり和食膳  
**条件** 2/13~2/28/1室1名様利用はプラス1,500円(平日のみ利用可)



ほうだいぎスキー場

選べるスキーリフト券付(大人4,800円相当)  
●ノルン水上スキー場 ●ほうだいぎスキー場

**東京都 竹橋 KKR ホテル東京**  
☎03-3287-2922

小学生までの添い寝は宿泊無料  
**ファミリープラン**

1泊朝食付	全日	特典
1室2名様	<b>10,700円</b>	駐車場無料(宿泊日6:00~翌22:00)

**食事** 鉄板焼きコーナーも楽しめる朝食バイキング  
※添い寝のお子様朝食代は別途1,300円  
**条件** 2/13~3/31



皇居を望む朝食会場

**45周年記念宿泊プラン**  
1泊2食 1室2名様 平日のみ **19,500円** ★夕食は和洋中特別ディナー

**神奈川県 横浜 KKR ポートビル横浜**  
☎045-621-9684

月替わりのゴージャスフレンチメニュー  
**豪華&贅沢にご褒美プラン**

1泊2食	2月	3月
平日	<b>16,500円</b>	<b>17,500円</b>

**食事** 海の幸の軽い煮込み早春のお野菜を添えて ●神奈川県産やまゆり牛のステーキ など  
★カジュアルフレンチディナーに変更は1名様4,500円引

**特典** 横浜土産プレゼント  
**条件** 2/14~3/19/土・休前日利用は1名様プラス2,000円/山側和室利用時料金/3日前までに要予約



レストランからの夜景

**神奈川県 湘南・逗子・海老川 KKR 逗子 松汀園**  
☎046-871-2042

金目鯛が味わえる冬の会席プラン  
**金目鯛しゃぶしゃぶと季節の会席料理プラン**

1泊2食	平日	土・休前日
1室2名様	<b>14,480円</b>	<b>16,480円</b>

※3/20~31の日曜~金曜利用はお1名様15,480円  
**食事** 金目鯛しゃぶしゃぶと厳選された季節の食材を満喫  
**条件** 2/13~3/31(2/23・24・3/23・30利用は要問合せ)/シングル利用、大正館指定は1名様プラス1,000円/Tなし客室利用は1名様1,000円引/2名様から利用可



金目鯛しゃぶしゃぶ

**神奈川県 鎌倉 KKR 鎌倉わかみや**  
☎0467-25-4321

江ノ電1日乗車券付(大人800円相当)  
**江ノ電のりおりくんプラン**

1泊2食	平日	土・休前日
1室2名様	<b>15,300円</b>	<b>17,300円</b>

**食事** わかみや自慢の四季会席 ★1名様プラス1,000円でお部屋食に変更可 ★1名様プラス2,000円でファミレス会席に変更可  
**特典** 未就学児は添い寝無料&ご飯ふりかけサービス、お子様アメニティー付、紙風船・折り紙プレゼント  
**条件** 2/13~3/31



七里ヶ浜

**神奈川県 湘南・片瀬海岸 KKR 江ノ島ニュー向洋**  
☎0466-23-7710

時間を気にせず湘南で遊ぼう  
**お部屋食 お気軽な朝食付プラン**

1泊朝食付	平日	土・休前日
1室2名様	<b>9,500円</b>	<b>11,500円</b>

**食事** 朝食はお部屋食  
★1名様プラス2,000円で夕食追加可  
**条件** 2/13~3/31/1室1名様利用はプラス1,000円/6畳利用は大人1名様500円引



「湘南の宝石」は2月末まで

**神奈川県 箱根 KKR 宮の下** **＋入湯税**  
☎0460-87-2350

うれしいアーリーチェックイン14:00  
**足柄牛会席プラン**

1泊2食	平日	土・休前日と2/22
1室2名様	<b>16,950円</b>	<b>19,450円</b>

※2/23・24利用はお1名様20,450円  
**食事** 神奈川県産足柄牛の5つの部位を4つの調理法で食べ比べ  
★木質会席プランに変更は1名様5,000円引

**条件** 2/13~3/31/5日前までに要予約



足柄牛会席

**静岡県 伊豆・熱海温泉 KKR ホテル熱海** **＋入湯税**  
☎0557-85-2000

内風呂・露天風呂とも相模湾が一望  
**選べる夕食プラン**

1泊2食	平日	土・休前日と3/20
1室1名様	<b>15,500円</b>	<b>20,500円</b>

※2/23・24利用はお1名様23,500円~  
**食事** 日本料理or中国料理から選択可  
★1名様プラス4,300円で「食の饗宴プレミアムプラン」に変更可  
**条件** 2/13~3/31(除外日あり要問合せ)



日本料理

**静岡県 伊豆長岡温泉 KKR 伊豆長岡 千蔵荘** **＋入湯税**  
☎055-948-0010

貸切風呂もかけ流しの温泉(無料)  
**ホタテ貝陶板焼きと金目鯛煮付けプラン**

1泊2食	平日	土・休前日
1室2名様	<b>11,500円</b>	<b>12,500円</b>

**小学生まで(お子様料理) 全日 6,000円**

**食事** ●ホタテ貝陶板焼 ●金目鯛煮付け(切身)ほか、季節の食材を使用した会席料理  
**条件** 2/13~3/31/1室1名様利用はプラス1,000円(平日のみ利用可)



ホタテ貝陶板焼き

**静岡県 沼津 KKR 沼津はまゆう** **＋入湯税**  
☎055-931-0592

海に近い宿で美味しい魚介を食べたい!  
**新鮮 特大アジフライと真鯛のしゃぶしゃぶ付会席プラン**

1泊2食	平日	土・休前日
1室2名様	<b>11,850円</b>	<b>13,850円</b>

※3/19~31の平日はお1名様12,850円  
※2/23・24はお1名様14,850円  
**食事** 特大アジフライと真鯛のしゃぶしゃぶなどが付いた会席料理  
**条件** 2/13~3/31/1室1名様利用はプラス2,000円(平日のみ利用可)



特大アジフライと真鯛のしゃぶしゃぶ会席

**新潟県 越後湯沢温泉 KKR 湯沢ゆきぐに** **＋入湯税**  
☎025-784-3424

東京から新幹線で約70分のスノーリゾート  
**選べるSKIリフト券付プラン**

1泊朝食付	平日	土・休前日
1室2名様	<b>13,650円</b>	<b>16,650円</b>

**小学生まで(リフト券付) 全日 9,900円**

**食事** 朝食は和食膳  
**条件** 2/13~3/31/スキー場クローズまで



湯沢高原スキー場

選べるスキー場1日リフト券付(大人5,000円相当)  
●湯沢高原 ●GALA湯沢 ●NASPA ●神立高原

**長野県 上諏訪 KKR 諏訪湖荘** **＋入湯税**  
☎0266-58-1259

信州で食べたいものを制覇!  
**信州味わい尽くしプラン**

1泊2食	平日	土・休前日
1室2名様	<b>13,350円</b>	<b>14,850円</b>

**食事** ●信州サーモン ●信州そば ●信州牛すき焼きの焼き ●諏訪の名産うなぎ など  
**特典** ●0歳~未就学児は宿泊料が無料 ●3歳~未就学児にはお子様ランチサービス  
**条件** 2/13~3/31/1室1名様利用はプラス500円/Tなし客室利用は1名様500円引



信州味わい尽くし会席

**石川県 金沢 KKR ホテル金沢**  
☎076-264-3261

【肉】能登牛会席 又は【魚】寒ブリのどぐる会席  
**能登半島応援企画 あなたはどっち?プラン**

1泊2食	平日と2月の土・休前日	※3月の土・休前日利用はお1名様
1室1~3名様	<b>17,700円</b>	19,700円

**食事** 「能登牛会席」又は「寒ブリのどぐる会席」 ※寒ブリは3月から能登ふぐでご利用  
★お1名様ずつ選択されてもOK  
**条件** 2/13~3/31  
※別途、宿泊税(1泊あたり200円)をお預かりしますのどぐる 能登牛



能登牛

**＋入湯税** このマークのついた施設は別途入湯税(1泊あたり150円)をお預かりします

**岐阜県 平湯温泉** **KKR 平湯たから荘** **＋入湯税**  
☎0578-89-2626

漫画本棚を新設しました **うれしい無料送迎**

**特選A5飛騨牛セレクトプラン**

1泊2食	平日	土・休前日
1室2名	<b>16,800円</b>	<b>17,800円</b>

**食事** A5等級飛騨牛150gを3種類から予約時選択 ●ステーキ ●すき焼き ●しゃぶしゃぶ  
**条件** 2/13～3/31/4日前までに要予約

**3/31まで** **山海鍋プラン**  
1泊2食 1室2名～ 全日 **9,500円**

**岐阜県 下呂温泉** **KKR 下呂しらさぎ** **＋入湯税**  
☎0576-25-5505

期間限定の会席料理をご賞味ください **うれしい無料送迎**

**冬の天然寒ブリスペシャル会席プラン**

1泊2食	平日	土・休前日
1室1名	<b>15,800円</b>	<b>16,800円</b>

**食事** 天然寒ブリと 2/13～2/29/リ車海老を使用したピンク付ツインルーム冬限定会席は別料金

**天然寒ブリスペシャル会席**

**愛知県 名古屋** **KKR ホテル名古屋** **＋入湯税**  
☎052-201-3326

最大4名様まで、客室はホテルおまかせ **うれしい無料送迎**

**ウエルカムファミリープラン**

1泊2食	平日(3部屋限定)
素泊まり	<b>10,000円</b> (1名様2,500円～5,000円)
1泊2食	<b>22,000円</b> (1名様5,500円～11,000円)

**食事** 2食付の場合、夕食は「つまぶし」、朝食は名古屋メシ&海鮮のつけ丼が楽しめるバイキング  
**特典** ●駐車場無料 ●宿泊者専用ラウンジ利用無料(一般1,500円)  
**条件** 2/13～3/31

2食付のお子様は「金シャチバスケット」または「豪華お子様御膳」

金シャチバスケット

**三重県 鳥羽** **KKR 鳥羽いそぐえ荘** **＋入湯税**  
☎0599-25-3226

日本屈指の規模を誇る **うれしい無料送迎**

**鳥羽水族館チケット付伊勢海老と鮑プラン**

1泊2食	平日	土・休前日
1室2名	<b>16,800円</b>	<b>18,300円</b>

**食事** ●伊勢海老の姿造り(2名様まで1尾) ●鮑の陶板焼き(ほか)  
★小学生はお子様ランチ(全日8,400円)  
★中学生は大人料理(大人料金から1,100円引)

**特典** 大人2,800円相当の鳥羽水族館チケット付  
**条件** 2/13～3/31(2/25～3/2除く)/Tなし6畳利用時料金

ジュゴン/鳥羽水族館

**滋賀県 琵琶湖** **KKR ホテルびわこ** **＋入湯税**  
☎077-578-2020

いつもよりちょっと贅沢 **うれしい無料送迎**

**びわこ会席プラン**

1泊2食	平日
1室2名	<b>17,900円</b>

**食事** 季節の会席も近江牛も味わえる  
※日曜日はお1人様18,400円  
※土・休前日はお1人様21,400円

**条件** 2/13～3/16/客室定員利用時料金  
※3/17以降の料金は要問合せ

びわこ会席

**通年プラン** **比叡会席プラン**  
1泊2食 1室2名～ **13,900円**

**京都府 京都** **KKR 京都くに荘** **＋入湯税**  
☎075-222-0092

鴨川の畔に佇む宮家ゆかりの宿 **うれしい無料送迎**

**鴨川会席プラン**

1泊2食	平日	土・休前日
1室1名	<b>12,800円</b>	<b>14,800円</b>

※3/17～22利用は1名様プラス3,000円  
※3/23～31利用は1名様プラス4,000円

**食事** 夕食は京会席、朝食は和食膳★1名様プラス1,500円で朝食をテラス席でのミニ京会席風に変更可  
**条件** 2/13～3/31(2/23～25除く) ※別途、宿泊税(1泊あたり200円)をお預かりします

鴨川会席

**大阪府 森之宮** **KKR ホテル大阪** **＋入湯税**  
☎06-6941-1122

保護者1名+子ども1名2,400円相当のバス付 **うれしい無料送迎**

**ポーネンドプレイヴィル大阪城公園1dayパス付プラン**

1泊素泊まり	平日	土・休前日と2/23
1室2名	<b>6,250円</b>	<b>7,750円</b>

**条件** 2/13～2/29/小学生まで添い寝無料/シングル利用はプラス1,000円、トリプル利用は1,000円引/1名様プラス500円で大阪城側客室  
※1泊7,700円以上の場合は別途、宿泊税100円をお預かりします

ポーネンドプレイヴィル大阪城公園

**和歌山県 白浜温泉** **KKR 白浜 美浜荘** **＋入湯税**  
☎0739-42-3383

大人5,300円、小学生3,300円相当の1日券付 **うれしい無料送迎**

**アドベンチャーワールド入園券付四季めぐり会席プラン**

1泊2食	大人	小学生(お子様料理)
1室2名	<b>17,400円</b>	<b>10,600円</b>

**食事** お造り3種盛り「鮑」をお1人様に1個  
**条件** 2/13～3/31(2/23、24除く)/幼児、中・高校生、65歳以上は要問合せ

アドベンチャーワールド(車10分)

**兵庫県 城崎温泉** **KKR 城崎 玄武** **＋入湯税**  
☎0796-32-2631

城崎7つの外湯の無料券プレゼント **うれしい無料送迎**

**城崎温泉 冬の味覚プラン**

1泊2食(2名)	かに御膳	かにづくし
平日(Tなし和室)	<b>19,450円</b>	<b>17,450円</b>

**食事** かに御膳:かに料理の会席  
かにづくし:かにすき鍋がメイン★かにづくしから1,000円引で「ミニかにづくし」に変更可  
**条件** 2/13～3/31/土・休前日利用は1名様プラス1,000円/1名様プラス500円でT付客室に変更可

かに御膳

**山口県 湯田温泉** **KKR 山口あさくら** **＋入湯税**  
☎083-922-3268

おいでませ長州山口!ぶちまいつちや! **うれしい無料送迎**

**贅沢、満喫、肉の祭典プラン**

1泊2食	平日	土・休前日
1室1名	<b>17,450円</b>	<b>19,450円</b>

**食事** ●鹿野高原豚の豚しゃぶ ●国産牛コース ●長州どりの釜飯 など  
**条件** 2/13～2/29(2/23・24利用は特別料金のため要問合せ)/3日前までに要予約

国産牛コース

**愛媛県 松山 道後温泉** **KKR 道後ゆづき** **＋入湯税**  
☎089-941-2934

季節ごとのメニューをご賞味ください **うれしい無料送迎**

**マドンナ会席プラン**

1泊2食	平日	土・休前日
1室2名	<b>15,150円</b>	<b>18,150円</b>

**食事** 瀬戸内食材を使用した豪華会席  
★1名様プラス4,000円で「ふぐと黒毛和牛の贅沢会席プラン」に変更可  
**条件** 2/13～3/31 ※写真は2月までのメニュー

**熊本県 熊本** **KKR ホテル熊本** **＋入湯税**  
☎096-355-0121

くまモンがお部屋でお迎えます! **うれしい無料送迎**

**客室はくまモンタイプファミリープラン**

1泊2食	平日	土・休前日
1室2名	<b>15,000円</b>	<b>16,000円</b>

★小学生まで添い寝の場合は宿泊料無料、お食事代実費のみ  
**特典** くまもとの食を楽しめる季節会席  
**条件** 2/13～3/31(水曜日除く)/5日前までに要予約/1日限定2室/電話予約限定

くまモンルーム

**KKRから行く 紫式部・源氏物語ゆかりの地**

KKR 京都くに荘から行く **徒歩5分**

**廬山寺**



平安時代、紫式部がこの地に住み源氏物語を書き上げたと言われています。

KKR 京都くに荘から行く **車30分**

**清凉寺**



光源氏のモデルとされている左大臣 源融の山荘の跡地に建立された寺院。

KKR ホテルびわこから行く **車45分**

**石山寺**



紫式部は石山寺参籠中に源氏物語の着想を得たと言われています。

※プラン料金は、特別な表記がない限りオプション等追加料金もお一人様あたり(消費税込)の料金です ※お問合せご予約は、直接各宿泊施設へお電話ください(「KKRを見て」とお伝えください)  
※特に明記のない場合、「平日」は日～金曜日を、「休前日」は土曜日、祝日の前日と祝日の金曜日を指します ※B:客室内バス(お風呂)あり T:客室内トイレあり

●小学生以下の宿泊料金は、施設にお問い合わせください。 ●お料理の内容は、仕入状況により変更となる場合があります。 ●全ての施設が全室禁煙です。 ●写真は全てイメージです。



家族で！仲間で！



# 温泉に行こうよ

旅の目的別におすすめするKKRホテルズ&リゾートの温泉をご紹介します



KKR 湯沢ゆきぐに



気兼ねなく入浴したい方におすすめ

## 貸切風呂でゆったりできる宿

- KKR はこだて
- KKR 伊豆長岡 千歳荘
- KKR 諏訪湖荘
- KKR 水上 水明荘
- KKR 平湯たから荘

■利用料金  
KKR はこだて  
1,000円/1時間、  
他の施設は無料



KKR 平湯たから荘

### 家族風呂のご利用方法

- チェックイン時にご予約いただく施設と、空いている時間に自由に入れる施設があります。
- 家族風呂の内側から鍵をかける場合と、フロントで鍵を借りる場合があります。

温泉があるほとんどの施設で

## ベビーバス または ベビーバスチェア をご用意



### ベビーバスチェア

大人が体を洗っている間に  
赤ちゃんを座らせる椅子



### ベビーバス

赤ちゃん専用のバスタブ

※KKR 甲府ニュー美容、KKR ホテルびわこを除く  
※ベビーバス・ベビーバスチェアは温泉がない一部施設にもご用意あり  
※設置場所（大浴場、家族風呂）フロント貸し出し等は施設にご確認ください

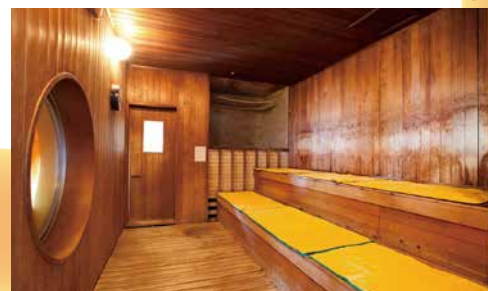
### サウナに入って

美容、健康、冷え性の改善を期待する方におすすめ

## 「ととのえ」られる宿

- KKR 宮の下 (男女入替制/1人用)
- KKR ホテル熱海
- KKR 湯沢ゆきぐに
- KKR 沼津はまゆう
- KKR ホテルびわこ
- KKR 道後ゆづき

KKR ホテル熱海



### KKRホテル熱海公式HPに掲載中

## ●日帰り入浴割引券で

通常1,600円(税込)の  
日帰り入浴が平日のみ

**1,300円(税込)**

## ●ランチ付

## 日帰り温泉割引券で

通常2,500円(税込)のランチ付日帰り入浴が

**2,200円(税込)**

★ランチ営業は  
水・金・土・日・祝  
11:30~14:00

和食ランチ



通常1,700円の  
和・中6種類から  
選べるランチ付!

気軽に温泉に行ってみたい方におすすめ

## 日帰り入浴ができる宿

- ★ KKR かわゆ (600円)
- ★ KKR はこだて (1,000円)
- ★ KKR 蔵王 白銀荘 (550円)
- ★ KKR ホテル熱海 (1,600円)
- ★ KKR 伊豆長岡 千歳荘 (750円)
- ★ KKR 沼津はまゆう (950円)
- ★ KKR ホテルびわこ (部屋・昼食付 5,500円~)
- ★ KKR 京都くに荘 (昼食付 3,000円~)
- ★ KKR 白浜 美浜荘 (季節限定・要予約 600円~)
- ★ KKR 山口あさくら (平日 800円/土日祝 1,000円)

