



国家公務員共済組合連合会広報紙

2026.1 / No.969

素敵な賞品が当たる
第2回ウォーキング&ヘルス賞
抽選会 応募期間 **2026年 1/9[金]~2/2[月]**

トピックス

各種情報サービスからのお知らせ	2
豊臣秀吉・秀長ゆかりの地	3~6
KKRおうちでオンライン年金相談 のご案内等	7
評価委員会の評価結果について	8
※PDF版の頁順は、1、2、7、8、3~6となっています。	

～広報紙KKRは、KKRで実施している各種事業を共済組合員の皆様へお知らせする広報紙です～



住宅購入をご検討の方は KKR住宅情報提供サービスをご利用ください

KKRでは組合員の皆さまのマイホーム取得をサポートするため、住宅会社34社(令和8年1月現在)と割引協定を締結しています。分譲マンション、戸建て住宅、注文住宅の購入、ご自宅の売却、土地の売買などの際に割引特典を受けることができます。

是非、ご活用ください。(一部割引対象外の商品、物件があります。)※OBの方は割引対象外となります。

なお、令和8年(2026年)3月末に以下住宅会社の協定締結を終了します。

・大成建設ハウジング【ハウスメーカー(注文住宅)部門】

令和8年4月以降は上記住宅会社の割引等のサービスは受けられませんのでご注意ください。

割引協定住宅会社一覧
および割引率はこちらを
ご確認ください

※閲覧には組合(保険者)番号の
入力が必要です。



割引特典の 利用方法について

組合員割引特典の利用については、ご相談の際に以下4点のうち、いずれかの書式より組合(保険者)番号を確認の上、当該書式を提示し、「KKRの割引を利用する」旨を協定住宅会社のスタッフにお伝えください。

次の①～④いずれかを提示

- ① マイナポータルに登録した健康保険証の画面
- ② 上記の情報を保存(PDF)した画面又は印刷した紙媒体
- ③ 資格情報のお知らせ
- ④ 資格確認書

資料請求
物件の検討



相談



契約完了



新たな年が始まった今だから あなたの知識をアップデートしませんか? KKR主催セミナー&生涯学習支援のお知らせ

セミナーのご予約、
放送大学入学申込は **お早めに!!**

募集中!!

※申込は**2月1日(日)**で
終了予定です。

令和7年度最後のKKR主催セミナーは東京・赤坂地区にて初開催。会場での参加者にはテキスト配付、セカンドライフに係る質問を受け付けます。是非、ご参加ください。また、**会場の様子をオンラインツール(Microsoft Teams)にて配信**します。遠方にお住まいの方は、オンラインにてご視聴ください。

KKRセカンドライフセミナー

KKRセミナーの
インターネット予約申込は
KKR予約・申込システムを
ご利用ください。

開催日	令和8年 2月7日(土)
開催時間	9:30~14:30
開催場所	MEETING SPACE AP赤坂グリーンクロス
開催内容	公的年金、相続・贈与、資産形成・投資
オンライン配信	Microsoft Teamsにて 会場の様子を配信



<https://reserva.be/kkryoyakunet>

放送大学 学生募集

令和8年度 第1学期(4月入学)

1科目から学べます。

割引内容や利用方法の詳細はKKRホームページをご覧ください。

入学料が
半額になります。

対象者 組合員とその被扶養者

請求期間 令和7年**11月28日**から令和8年**2月8日**まで

募集要項や出願に関するお問い合わせ先(放送大学)
TEL.043-276-5111(総合受付)



★組合員様はKKR 宿泊施設をいつでも
一般料金から **3,000円以上割引**の
お得な組合員料金でご宿泊いただけます

合計**5,000円**以上お得

組合員料金からさらに**1泊につき**
KKR宿泊割引券は「泊まっ得!」**3面へ** **2,000円割引**

KKRウォーキング&ヘルスからのお知らせ



素敵な賞品が当たる

第2回ウォーキング&ヘルス賞

抽選会

獲得したKKR健幸ポイントを使ってご参加いただけます
 お好きな賞品に何クチでもご応募いただけます
 (当選確率アップ!)
 余ったポイントは繰り越せます

抽選日

2026年 **2/3** [火]

応募期間

2026年 **1/9** [金] ~2026年 **2/2** [月]

PRESENT

今回の抽選会は、皆様のご要望にお応えして、
 当選者数・賞品数を拡大してお届けします☆

1000
ポイントで応募1000
POINT650
ポイントで応募650
POINT250
ポイントで応募250
POINT1000
POINT オリジナル体組成計KKRウォーキング&ヘルス
オリジナル体組成計が登場50
名様650
POINT 活動量計
カロリズム身に着けるだけで
消費カロリーや歩数などの
計測データをチェック50
名様650
POINT 洗える
クッキングスケールそのまま洗えるから簡単清潔
多彩なモードで計測が可能50
名様650
POINT プレスチェッカー息を吹きかけるだけで
手軽にお口の中のおいの
強さを確認50
名様250
POINT デジタル温湿度計インテリアに馴染む
丸型のデザイン60
名様250
POINT デジタル温度計
料理用スティック温度計パンの発酵温度や
加熱調理食材の
中心温度などの
確認に最適60
名様250
POINT 電子体温計約20秒で測定できる脳式体温計
大型表示とバックライトで電灯を
つけないで数値が確認できます60
名様250
POINT タニタサイズ
バランスクッション椅子に敷いて座るだけで
トレーニングができます60
名様250
POINT レシピ本「続々・体脂肪計タニタの
社員食堂減塩なのにおいしい
500kcalまんぷく定食」60
名様

KKRウォーキング&ヘルスに
まだ参加されていない方も、
参加登録してアンケートに回答して、
ポイントを獲得いただくと
**ウォーキング&ヘルス賞
抽選会にご参加いただけます!!**

KKRウォーキング
&ヘルス
登録用二次元コード参加登録して
アンケート回答で**500**
ポイントKKR健幸ポイントの
獲得方法はこちら応募に必要な
ポイント数は
250~1,000
ポイント!抽選会
参加方法は
こちら

冬の新規登録応援&
お友だち紹介キャンペーン

キャンペーン開催期間

2026年
1/9 ~ **2/2**ご紹介
方法は
こちら

老齢厚生年金の請求について(65歳を迎える方)

1. 請求手続きについて

- 「年金請求書」は、**65歳に達する月の3か月前**に、最終加入実施機関(連合会、日本年金機構等)からご本人あてに送付します。
- 65歳**を迎えたら、「年金請求書」に必要事項を記入し、添付書類をご用意ください。添付書類は「年金請求書」に同封しているパンフレットに記載しています。
- 老齢厚生年金の決定と支給は、加入期間に応じてそれぞれの実施機関が行います(**国家公務員共済組合の加入期間に応じた老齢厚生年金の決定と支給は、連合会が行います**)。

請求手続きの流れについて、詳しくはKKRホームページをご覧ください。▶▶



繰下げ受給や繰上げ受給など、老齢厚生年金は希望する年齢(60歳～75歳)から受け取ることができます。

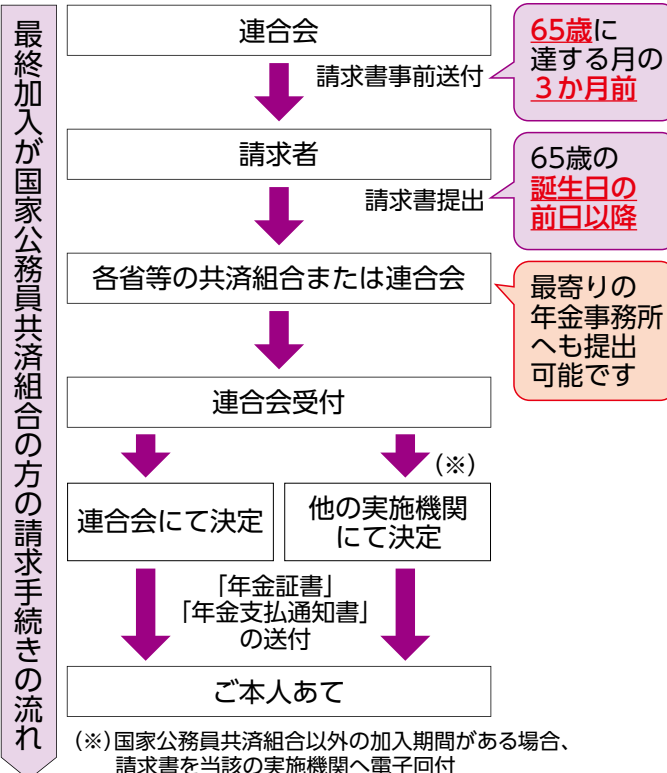


KKR 老齢年金の受給方法について

検索

2. 請求手続きの流れ

- 「年金請求書」は各省等の**共済組合または連合会へ提出**してください(このほか、**最寄りの年金事務所へも提出可能です**)。



KKRおうちでオンライン年金相談のご案内

皆さまのパソコンやスマートフォン、タブレット等を使用し、相談会場へ訪問することなく、ご自宅などご希望の場所で年金相談室(九段合同庁舎)の職員とオンラインで年金相談ができる、「KKRおうちでオンライン年金相談」を開設しました。ぜひお気軽にご利用ください。

「年金相談会予約システム」から事前の予約が必要です。

「年金相談会予約システム」はこちら▶▶



好きな場所で対面と変わらず相談できます。

年金相談のご案内

対面の年金相談をご希望の方は、**全国年金相談会**及び常設の**年金相談室**をご利用ください。

「年金相談会予約システム」または「年金相談会(室)予約専用電話」から事前の予約が必要です。

年金相談に関するご案内はこちら▶▶



年金に関するご相談等は「KKR年金相談ダイヤル」へ

☎0570-080-556(ナビダイヤル)

0570におかけになれない場合(050で始まるお電話からの発信など)等

☎03-3265-8155(一般電話)

相談時間 9:00～17:30(土日祝日・年末年始を除く)

■年金相談会(室)予約 専用電話

☎03-3265-9708

受付時間 9:30～17:30

(土日祝日・年末年始を除く)

※この電話番号では、年金相談会(室)のご予約以外はお受けできませんのでご注意ください。

評価委員会の 評価結果 について

連合会では、特殊法人等整理合理化計画（平成13年12月閣議決定）に基づき、平成16年に外部有識者で構成される国家公務員共済組合連合会評価委員会を設置し、連合会事業のうち、資産運用、医療、宿泊事業等について、各年度の事業実績に係る評価を得ることとしています。

今般、令和6年度の事業実績について評価結果がまとめられ、12月3日付で同委員会から評価報告書の提出がありました。

本紙では、同報告書の概要について皆様にお知らせします。

評価報告書はホームページにも掲載しております。

KKRホームページ

▶ KKRについて

▶ ディスクローチャー等

▶ 令和6年度評価報告書



資産運用

- 厚生年金保険給付積立金、退職等年金給付積立金の資産運用は、各積立金に係る管理運用の方針を遵守しており、適切に行われている。
- 厚生年金保険給付積立金は、中長期的な期間で見た実質的な運用利回りは年金財政上必要な運用利回りを確保していることに加え、令和6年度単年度の運用利回りが複合ベンチマーク収益率を上回っており評価できる。
- 退職等年金給付積立金は、単年度及び制度発足以降の期間のいずれにおいても目標とする運用利回りが確保されて

いると評価できる。

- 令和6年度においては、アセットオーナー・プリンシプルの受入れ、基本ポートフォリオを踏まえた資金投入・リバランス、PRI（責任投資原則）年次総会への参加、運用受託機関構成の見直しやオルタナティブ運用の充実に関する検討、運用に関する定期的な情報発信等を実施しており、資産運用業務における運用体制及びリスク管理体制の強化が着実に実施されていると評価できる。

医療事業

- 連合会病院に限らず、多くの病院において経営が厳しい状況となっている中、個別病院での様々な経営努力は評価できるが、それぞれの地域の医療ニーズを的確に把握し、中期計画に定める施策を推進することにより、経営の改善に努められたい。
- 医療を取り巻く環境は、地域ごとの人口構造や疾病構造の変化に加え、地域医療構想や診療報酬改定などの医療政策への対応、病院再編・統合の進展、物価高騰対策や人材

確保など、構造的な課題を抱えており、依然として厳しい状況が続いている。こうした中であっても、健全な経営の実現と良質で高度な医療の提供に最善を尽くし、職員にとって働きがいのある風通しの良い職場環境の構築を図るとともに、公的病院として、それぞれの地域における社会的役割を適切に果たし、地域や社会から信頼され、選ばれる病院であり続けることを期待したい。

宿泊事業

- 令和6年度の営業損益は、インバウンドの急増などに伴い国内宿泊マーケットが好調に推移し、その追い風を受け宿泊販売は改善が続き、宴会販売についても概ねコロナ禍前の水準まで回復した。婚礼販売は低迷が続いたものの、宿泊経理全体の営業損益は黒字になり、前年度に対して増益となり、計画に対しても上回った。これは、安定した経営への移行が図られているものと評価できる。

- 「経営再生計画」等に基づき、老朽化施設の整理合理化、大規模な施設整備や貸付事業の剰余金の活用等について取り組んできたが、繰入金減額要請への対応に一区切りついたところであり、今後は、直面する諸課題に適切に対応するとともに、内部利用の促進をはじめとする各種施策に取り組むことにより、経営基盤の強化に努められたい。

年金事業等におけるDXの取組

- 長く続く紙文化やアナログ作業の見直しを図るため、合理化、効率化の観点から、デジタルテクノロジーを利用した様々な取組を実施している。
- 引き続き、時代の進歩に対応したITの活用やデジタル化

の推進により、年金決定の更なる短縮に向けた取組や、組合員及び年金受給者に向けたサービス事業の取組について、その工程表などを示しつつ、計画的に進めることを期待したい。

貸付事業

- 令和6年度末の年金運用資産の流動化率は89.1%に達し、相当程度進捗したことは評価できる。
- 旧令共済病院において組合員等が人間ドックを受診した際の割引費用の助成制度を導入するなど新たな取組を行っており、福祉事業を通じた組合員等の福祉向上に活用していることは評価できる。

- 今後の固定資産売却益については安定的に大規模なものは見込めないことから、市場運用を通じて運営財源の確保を図ることにより、新規貸付の資金需要に適切に対応するとともに、連合会福祉事業を通じた組合員等の福祉向上への活用を図ることで、持続可能な貸付事業の基盤構築を進めることに努められたい。

泊まっ得!

TOMATTOKU

KKR Hotels & Resorts



共済組合員であることを証明するもの ①～⑦いずれかをチェックイン時にご提示ください

- ① マイナポータルに登録した健康保険証の画面 ② ①の情報を保存(PDF)した画面又は印刷した紙媒体
③ 資格情報のお知らせ ④ 資格確認書 ⑤ 職員証 ⑥ KKRメンバーズカード ⑦ 後期高齢者短期組合員証明書

ホテル白萩(公立学校共済組合仙台宿泊所)でも KKR 宿泊割引券・KKR お子様同行割引券をご利用いただけます
仙台ガーデンパレスでの宿泊割引券・KKR お子様割引券の取扱いは、令和8年3月31日チェックアウトまで

宿泊施設の情報は
ホームページで



現職《長期・短期》・任意継続・継続長期

ご利用期間 令和7年12/20 チェックイン～ 令和8年4/5 チェックアウトまで

組合員様のお子様限定

KKR 18歳までの お子様同行割引券 1,000円 1泊につき

組合員様氏名●

所属共済組合●

- お子様が行く場合、その家族の利用額からお子様1名につき 1,000 円 × 宿泊数を割引します
- お子様料金が一泊につき 5,000 円以上の場合は KKR 宿泊割引券 2,000 円と併用ができます
- 対象は平成19年4月2日以後生の組合員のお子様です

- お子様のみでのご宿泊にはご利用いただけません
- KKR 宿泊割引券を除く、KKRホテルズ&リゾートが発行する他の割引券との併用はできません
- 利用できる施設や他の利用条件はKKR宿泊割引券と同じです

※年齢確認のため身分証明書等のご提示をお願いする場合があります

※施設記入欄 1,000 円 × 名 泊 割引額合計 円 宿泊日 / ~ / 施設印 1023 [1]

▶ 平成19年4月2日以後生のお子様と一緒に宿泊の際は切り取らずにお渡しください ◀

組合員様 現職《長期・短期》・任意継続・継続長期 とその家族限定

ご精算後のご使用はできません [本券のコピー使用可]

冬から春の KKR 宿泊割引券 2,000円

ご利用期間
令和7年 12/20 ~ 令和8年 4/5
チェックイン チェックアウトまで

- お一人様一泊につき 5,000 円以上の宿泊プランをご利用時にご使用になれます
 - チェックイン時に共済組合員であることを証明するものをご提示の上本券をご提出ください
 - 対象は、組合員様とその家族です(家族の範囲は配偶者・子・父母・孫・祖父母です)
- ※組合員様が同行されないご家族のみでご使用の際は共済組合員であることを証明するもののコピーをご提示ください
- KKR の宿泊施設とホテルグランドヒル市ヶ谷・フォーレスト本郷(レジデンスプランを除く)・ホテルポールスター札幌・ホテル白萩・仙台ガーデンパレス(3/31 チェックアウトまで)・広島ガーデンパレスでご利用いただけます

- 割引額は2,000円×利用人数×宿泊数となります
- KKR お子様同行割引券を除く KKR ホテルズ&リゾートの発行する他の割引券との併用はできません
- HP、宿泊予約サイト、福利厚生サイトのオンライン予約でもご利用いただけます
- 公務出張及び売店・レストラン・ラウンジのみでの使用はできません
- 割引分については、KKR ポイントの付与はありません
- 換金はできません

所属共済組合●

共済組合

組合員様氏名●

様 ご宿泊人数●

名

ご利用施設●KKR

ご宿泊日● / ~ /

《個人情報取り扱いについて》 本券に記入していただいた個人情報は、ご本人の確認のためだけに利用し、他の目的には利用いたしません
●継続長期組合員の方は、出向元の共済組合名をご記入ください

アンケート

★該当する番号に○をしてください

1 お客様(現職組合員様)のご年齢

1. 29歳以下 2. 30歳代 3. 40歳代
4. 50歳代 5. 60歳以上

2 今回一緒に旅行された方

1. お一人 2. 夫婦・カップル 3. ファミリー
4. 友人・グループ 5. その他

3 今回のご予約方法は

1. 電話 2. ホームページ 3. 楽天・じゃらん
4. 福利厚生サイト 5. その他

4 今回の宿泊割引券はどこで入手されましたか

1. 紙で配布された広報紙 2. 勤務先、所属共済組合等の
お知らせ、サイト 3. KKR の HP 4. その他

5 今回利用の施設を選ばれた理由(複数回答可)

1. KKR の会員施設だから 4. 行きたい目的地に近い
2. KKR の割引券や職場の 5. 施設(建物・客室)が良い
補助がある 6. 食事が良い
3. 価格が手頃 7. 風呂(温泉)が良い

※施設記入欄 2,000 円 × 名 × 泊 割引額合計 円 施設印 1012 [1]

ご協力ありがとうございました。今後とも KKRホテルズ&リゾートをご愛顧のほど、よろしくお願いいたします。

+入湯税

このマークのついた施設は別途入湯税(1泊あたり150円)をお預かりします

令和8年春に予定する 施設HPの予約システム変更に伴うお願い

4月1日以降のご宿泊を3月31日以前にご予約される場合

施設HPからではなく、KKRホテルズ&リゾーツ
公式HPや一部省庁共済組合の福利厚生サイトなど
からお申込みください

対象の施設や詳しい情報はこちら▶



KKR京都くに荘 令和8年1月13日 ～12月末予定 大規模改修工事により 休業いたします

詳細につきましては、施設公式
ウェブサイトでご確認ください▶

山形県 蔵王温泉 KKR 蔵王 白銀荘 +入湯税

グレンデが目の前! パウダースノーを満喫
会席風和食膳プラン

1泊2食	平日	土・休前日
1室2名～	12,850円	14,850円

食事 山形県の名物料理や旬の食材を使った料理
条件 1/13～2/28/1室1名様利用はプラス5,000円(平日のみ利用可)※3月の料金はHPでご確認ください
会席風和食膳
蔵王温泉スキー場 スキー情報
★ロープウェイ乗り場まで徒歩2分



群馬県 水上温泉 KKR 水上 水明荘 +入湯税

連泊なら月曜日にいちご狩りへご案内
いちご狩り付連泊プラン

2泊4食	1室2名～
全日	19,600円～+2,860円 (1泊あたり9,800円～) いちご狩り&昼食

食事 夕食プランは選択可
特典 月曜日は原田農園でいちご狩り(送迎付)
★入園30分食べ放題+もち豚しゃぶが御膳の昼食
条件 1/18～3/30/日曜日を1泊目とする2泊以上で利用可/8日前までに要予約
※2/23はいちご狩り実施なし
1泊9,800円の夕食一例



東京都 竹橋 KKR ホテル東京 +入湯税

「じゃらんOF THE YEAR 2024 泊まって良かった宿大賞」朝食部門第2位受賞!
朝食付 ファミリープラン

1泊朝食付	平日	土・休前日
1室2名(ツイン・ダブル)	11,100円～	13,700円～

食事 皇居の景色が楽しめるレストランで種類豊富な朝食ビュッフェ
※添い寝のお子様の朝食代は別途1,300円
条件 1/13～3/30/客室タイプにより料金変更/駐車場料金1泊2,000円
朝食



東京都 中目黒 KKR ホテル中目黒 +入湯税

共同浴場「なかめの湯」も大好評!
12時まで のんびり宿泊プラン

1泊素泊まり	1室2名(ツイン・トリプル)	オプション
日・月曜日	8,300円	朝食(和食ビュッフェ)追加は別途1,200円(前日までに要予約)
平日(火～金曜日)	9,300円	
土・休前日3/20	10,800円	

特典 ●レイトチェックアウト(通常10:00→12:00) ●ホットアイマスクプレゼント(1人1枚)
条件 1/13～3/23/シングル利用はプラス500円
共同浴場



神奈川県 鎌倉 KKR 鎌倉わかみや +入湯税

文明開化! 新登場! 横濱ビーフ
尽くしの夕食プラン
横濱ビーフに誘われてプラン

1泊2食	平日	土・休前日
1室2名～	19,200円	20,400円

小学生(キッズ御膳) 全日 7,000円
食事 神奈川県産の黒毛和種「横濱ビーフ」の美味しさを追求したコース
特典 就学前のお子様は添い寝無料、夕食・朝食時にご飯+ふりかけサービス、お子さまアメニティ付
条件 1/13～3/31/3日前までに要予約
横濱ビーフ会席



神奈川県 湘南・片瀬・海岸 KKR 江ノ島ニュー向洋 +入湯税

江ノ島名物「しらす釜飯」付
モニタープラン ふぐ鍋付会席

1泊2食	平日
1室2名～	通常 11,800円～ アンケート回答で 9,800円

食事 ふぐ鍋、ふぐのたたきが付いた会席料理
条件 1/13～3/30/土・休前日利用は1名様プラス3,000円/8畳利用、1室1名様利用はプラス1,000円/BT付客室利用はプラス2,000円
ふぐ鍋付会席



神奈川県 箱根 KKR 宮の下 +入湯税

同様のプランより3,900円お得!!!
ファミリー39プラン

1泊2食	平日
1室3名(大人2名+小学生まで1名)	10,000円 (1室30,000円)

※土・休前日利用は1室35,000円 ※2/21・22利用は1室37,000円 ※3/20・21利用は1室38,000円 ※3/22～4/4利用は1名様プラス500円
食事 ●大人は「木質会席」●お子様は「お子様御膳」
条件 1/13～4/4/客室グレードアップ、人数追加は要問合せ
木質会席とお子様御膳



静岡県 伊豆・熱海温泉 KKR ホテル熱海 +入湯税

フカヒレ・鮑・国産牛の三大豪華料理
至福の華采会席プラン

1泊2食	平日	土・休前日
1室2名～	22,000円	27,000円

食事 ●フカヒレ姿煮 ●鮑クリーム煮 ●国産牛ヒレステーキ ほか!人気中国料理を組み合わせた特別プラン
条件 1/13～2/14/3日前までに要予約/和洋室・和洋スーベリア・和室モダンプラス1,000円
※別途、宿泊税(1泊あたり200円)をお預かりします
華采会席



静岡県 伊豆長岡温泉 KKR 伊豆長岡 千歳荘 +入湯税

家族風呂もかけ流しの温泉!
静岡県産牛しゃぶ&金目の刺身付プラン

1泊2食	平日	土・休前日
1室2名～	13,200円	13,700円

食事 静岡県産牛しゃぶしゃぶと金目鯛のお刺身が付いたおすすりめ会席
条件 1/13～3/31/1室1名様利用はプラス500円
静岡県産牛



おすすめ観光 ●伊豆パノラマパーク(車5分) ●三島スカイウォーク(車30分)

静岡県 沼津 KKR 沼津はまゆう +入湯税

新登場 旬のかさを唐揚げでバリバリと!
牛シチューとかさごの唐揚げ付会席プラン

1泊2食	平日	土・休前日
1室2名～	11,850円	14,850円

※2/20利用はお1人様12,850円 ※3/19～31の平日利用はお1人様13,850円 ※2/21・22、3/20・21利用はお1人様15,850円
食事 牛シチューとかさごの唐揚げがついた会席料理
条件 1/13～3/31/1室1名様利用はプラス2,000円(平日のみ利用可)
牛シチューとかさごの唐揚げ付会席

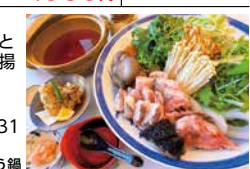


新潟県 越後湯沢温泉 KKR 湯沢ゆきぐに +入湯税

心も体も温まる冬の定番
極・あんこう鍋プラン

1室2名～	3月平日	1・2月平日と3月土・休前日
1泊2食	17,950円	20,450円

食事 あんこう鍋とあんこう唐揚げ付会席
条件 1/13～3/31
あんこう鍋
リフト割引券・レンタル店割引あり
●一本杉(徒歩3分) ●湯沢高原(徒歩9分) ●湯沢中里(車10分)
スキー情報



長野県 上諏訪 KKR 諏訪湖荘 +入湯税

料理長が腕を振るう季節の会席プラン
しなの会席プラン

1泊2食	平日	土・休前日
1室2名～	11,850円	14,350円

食事 月替わりの会席料理(全8品)
★1名様プラス3,000円で「信州牛陶板焼きと寒ブリ」に変更可(2月まで)
条件 1/13～3/31/1室1名様利用はプラス2,000円/T付和洋室利用は1名様プラス2,500円
しなの会席



+入湯税

このマークのついた施設は別途入湯税(1泊あたり150円)をお預かりします

石川県 金沢 KKR ホテル金沢
☎076-264-3261

お得なプランで加賀料理を堪能
モニタープラン 加賀会席

1泊2食	1月・2月
1室1名〜	通常 11,800円→アンケート回答で 9,800円

※3月の平日利用は1名様プラス1,000円
※3月の土・休前日利用は1名様プラス3,000円
食事 治部煮などの加賀会席
条件 1/13〜3/30 ※別途、宿泊税(1泊あたり200円)をお預かりします



加賀会席

岐阜県 平湯温泉 KKR 平湯たから荘 +入湯税
☎0578-89-2626

A5飛騨牛 ヒレステーキプラン お肉の上品な甘さが口いっぱいに広がります

1泊2食	平日	土・休前日、特設日、2/1〜15
1室2名〜	15,800円	16,800円

食事 A5等級飛騨牛100gを使ったヒレステーキ(会席ではありません)
条件 1/13〜3/31 / 洋室・和洋室利用は1名様プラス1,000円 / 4日前までに要予約
※別途、宿泊税(1泊あたり100円〜200円)をお預かりします



A4飛騨牛ヒレステーキ

岐阜県 下呂温泉 KKR 下呂しらさぎ +入湯税
☎0576-25-5505

無料ソフトドリンクバーあり(24時間)
巧味会席プラン

1泊2食	平日	土・休前日
1室2名〜	15,020円	17,020円

食事 飛騨牛と旬の食材を使用した創作和会席
条件 1/13〜3/31 (特定日を除く) / 和室・シングル・ツイン利用時料金 / 和室1名様利用はプラス2,000円(※別途、宿泊税(1泊あたり200円)をお預かりします)



巧味会席

全プラン共通 1月・2月は連泊割&1人旅割あり

三重県 鳥羽 KKR 鳥羽いそぐえ荘 +入湯税
☎0599-25-3226

伊勢海老を殻付きのまま焼いて旨みを凝縮
伊勢海老の鬼殻焼き付 季節会席プラン

1泊2食	平日	土・休前日
1室2名〜	12,500円	14,000円

食事 伊勢海老の鬼殻焼きが付いた会席料理
条件 1/13〜3/31 (2/4・5・8〜11・21・22・3/20・21除く) 1室1名様利用はプラス1,000円 / 1付8量・10量利用は要問合せ
伊勢海老の鬼殻焼き付会席
おすすめ観光 鳥羽水族館(車10分) ★割引チケットあり



滋賀県 琵琶湖 KKR ホテルびわこ +入湯税
☎077-578-2020

近江牛を満喫するホテル人気No.1プラン
豪華近江牛会席プラン

1泊2食	1室2名〜	特典
平日(月〜木)	17,900円	和室1室大人4名様以上利用で鯛のうす造りサービス(2日前までに要予約)
金・日曜日	18,400円	
土・休前日	21,400円	

食事 近江牛4種料理付
条件 1/13〜4/4 / 客室定員利用時料金
※1名様利用、2/20〜22、3/19〜4/4利用は要問合せ
令和8年2月頃まで一部館内改修工事あり



豪華近江牛会席

大阪府 森之宮 KKR ホテル大阪
☎06-6941-1122

豪華共演! お得でボリュームたっぷり
ビーフステーキ丼と天婦羅盛り合わせ御膳プラン

1泊2食 1室2名	平日(街側ツイン)
平日	11,200円〜12,700円

※2/21・22、3/20・28利用は別料金(要問合せ)
食事 人気のビーフステーキ丼と天婦羅盛り合わせのコラボ!
条件 1/13〜3/31 (月曜日を除く) / 土・休前日利用は1名様プラス4,000円 / 客室タイプにより料金変更 ※条例により、宿泊料金に応じて宿泊税を別途お預かりします



ビーフステーキ丼と天婦羅

奈良県 奈良 KKR 奈良みかさ荘 +入湯税
☎0742-22-5582

全室和室用ベッドになりました(1室3名以上は布団)
モニタープラン 南都会席

1泊2食	平日
1室2名〜	通常 11,800円→アンケート回答で 9,800円

※3月利用は1名様プラス3,000円
食事 旬の食材を使用した月替わり会席
条件 1/13〜3/15 / 土・休前日利用は1名様プラス2,000円



南都会席

和歌山県 白浜温泉 KKR 白浜 美浜荘 +入湯税
☎0739-42-3383

紀州が育んだ2つの旨味を食べ放題で
熊野ポークしゃぶしゃぶとうめどりの紀州鍋食べ放題プラン

1泊2食	平日	土・休前日
1室2名〜	13,900円	15,900円

食事 90分間熊野ポークと紀州うめどり、野菜、ごはん食べ放題
条件 1/13〜3/31 (2/21・22、3/20・21除く) / 1室1名様利用はプラス1,000円(平日のみ利用可)
送迎 送迎は「南紀白浜シャトルバス」利用(詳細は要確認)



紀州鍋

兵庫県 城崎温泉 KKR 城崎 玄武 +入湯税
☎0796-32-2631

ずわいがにと外湯めぐりで城崎温泉を満喫!
城崎温泉 冬の味覚プラン

1泊2食 1室2名〜	平日
かに御膳	20,450円
かにづくし	18,450円
ミニかにづくし	17,450円

食事 かに御膳・かに料理の会席コース
かにづくし・ミニかにづくし・かにすき鍋がメイン
条件 1/13〜3/31 / 土・休前日利用は1名様プラス2,000円 / 1室1名様利用はプラス1,000円(平日のみ利用可)



かに御膳

山口県 湯田温泉 KKR 山口あさくら +入湯税
☎083-922-3268

おいでませ西の京、山口へ
本場の河豚を味わう
虎ふくフルコースプラン

1泊2食	平日	土・休前日
1室1名〜	21,850円	23,850円

食事 本場山口で食す、極みのふくフルコース
条件 1/13〜3/31 / お泊りの前日12時までに要予約 ※2/21・22・24、3/20・21は特別料金(要問合せ) ※3月利用は1名様プラス1,000円
※写真のふく刺しとふくお刺しは4人前です



虎ふくフルコース

超! 激得 連泊企画 2泊以上の連泊で全プランが1泊目から更に3,000円引(1日限定3組)

愛媛県 松山・道後温泉 KKR 道後ゆづき +入湯税
☎089-941-2934

卵と出汁醤油だれに漬けた真鯛をのせました
宇和島風鯛めしと旬の味覚会席プラン

1泊2食	平日	土・休前日
1室2名〜	17,150円	20,150円

※3/7〜4/4利用は1名様プラス1,500円
食事 宇和島風鯛めしのほか、お造りや黒毛和牛など
条件 1/13〜4/4 (3連休を除く)
2/28まで 蛸川実花 with EiM x 道後温泉 DOGO ART (徒歩8分) **おすすめ観光**



宇和島風鯛めしと旬の味覚会席

福岡県 博多 KKR ホテル博多
☎092-521-1361

日本庭園を望む「和創り 萌木」でご用意します
季節の旬菜会席プラン

1泊2食	平日	土・休前日
1室1名〜	13,800円	16,800円

食事 季節に合わせた料理の数々を一度に楽しめるお得な会席料理
条件 1/13〜3/31 (水曜日を除く) / 和室・デラックスツイン利用は1名様プラス2,000円 / 1日限定5室 / 2日前までに要予約
※別途、宿泊税(1泊あたり200円)をお預かりします



旬菜会席

さらに快適 KKRリニューアル情報

リニューアル記念 12/1、KKRホテル東京1Fラウンジロイヤルが開放的でオーガニックな空間に生まれ変わりました

バレンタイン 2026 2.10 火

スイーツブッフェ ご予約がおすすめ!

★シェフパティシエ特製スイーツを心ゆくまでお楽しみください

一般3,500円 ▶ **組合員 3,000円** (税込)

1部 15:00〜17:00 2部 18:00〜20:00



KKRホテル東京 1Fラウンジロイヤル
☎03-3287-2974



QRコード

お一人様5,000円以上の宴会パックプラン・料理コースプランで使える **ご宴席ご会食割引券 ¥1,000** ★KKR11月号・KKR12月号・旬な宿大特集!に掲載しています

※プラン料金は、特別な表記がない限りオプション等追加料金もお一人様あたり(消費税込)の料金です。 ※お問合せ・ご予約は、直接各宿泊施設へお電話ください(「KKRを見て」&「お伝えください」)
※特に明記のない場合、「平日」は日〜金曜日を、「休前日」は土曜日、祝日の前日と祝日の金曜日を指します。 ※B:客室内バス(お風呂)あり T:客室内トイレあり

●小学生以下の宿泊料金は、施設にお問い合わせください。

●お料理の内容は、仕入状況により変更となる場合があります。

●全ての施設が全室禁煙です。

●写真は全てイメージです。



KKRに
泊まって

豊臣秀吉・秀長

ゆかりの地を 歩こう

天下人・豊臣秀吉とその弟・秀長。戦国の世を駆け抜けた兄弟の足跡をたどる旅へ出かけませんか？

KKRの宿を拠点に、歴史の舞台となった名所をゆったり巡る、知的で心豊かなひとときをご提案します。

中村公園の一角に
立つ豊公誕生之地
の石碑



中村公園(名古屋市)

豊臣秀吉の生誕地とされる中村公園。豊国神社や秀吉清正記念館があり、出世街道の原点を感じられる歴史スポット。

KKRホテル名古屋から車10分

秀吉のわんぱく盛りの頃をイメージした子どもたちの群像「日吉丸となかまたち」

郡山城跡(大和郡山市)

豊臣秀長の居城として知られる郡山城跡。天守台からの眺望や、羅城門の礎石、さかさ地蔵など寺々からの転用石が見どころ。

KKR奈良みかさ荘から車20分



天守台

天守台からは平城京大極殿・薬師寺・若草山まで遠望できます

郡山城跡公園は「さくら名所100選の地」のひとつ

大阪城豊国神社

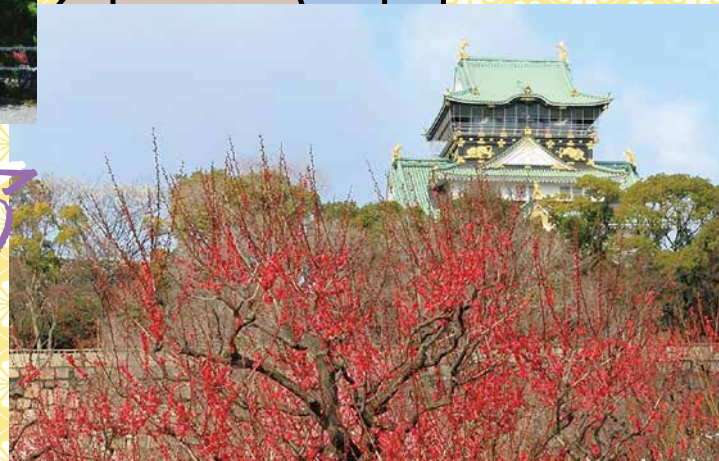
鳥居をくぐると「豊臣秀吉公の銅像」が立つ大阪城豊国神社は、豊臣秀吉・秀頼・秀長をお祀りし、出世開運にご利益があります



紺屋

城下町にある箱本館「紺屋」は、金魚コレクションの見学や藍染め体験もできる市内散策の休憩スポット

大阪城は関西屈指の梅の名所で、早咲きから遅咲きまで1245本の梅を楽しめます



大阪城(大阪市)

豊臣秀吉が築いた大阪城は、天下統一の象徴。天守閣からの眺望と豊国神社の参拝で、秀吉の偉業に触れることができます。

KKRホテル大阪から
大阪城公園まで徒歩1分