

令和 3 年 度

決 算 書

裁 判 所 共 済 組 合

目 次

短 期 経 理	(1)
業 務 経 理	(2 7)
保 健 経 理	(4 6)
医 療 経 理	(6 4)
貯 金 経 理	(8 7)
貸 付 経 理	(1 0 5)
財 形 経 理	(1 2 2)
事業状況報告書	(1 3 0)
監 査 報 告 書	(1 3 5)

短期経理

貸借対照表

令和4年 3月 31日現在

	借方		金額	貸方		金額
	円	円	円	円	円	円
流動資産			10,731,657,660	流動負債		489,400,875
現金・預金		6,325,866,674		未払金	266,645,687	
有価証券		3,915,840,000		預り金	222,300,683	
立替金		221,692,105		仮受金	454,505	
未収収益		2,848,272		固定負債		1,299,206,978
未収金		190,347,609		支払準備金	1,299,206,978	
支払基金委託金		75,063,000		剰余金		8,943,049,807
				利益剰余金	8,943,049,807	
				欠損金繰入積立金	764,404,555	
				短期積立金	8,205,831,719	
				介護積立金	-27,186,467	
資産合計			10,731,657,660	負債・純資産合計		10,731,657,660

短期経理

損益計算書

自令和3年4月1日
至令和4年3月31日

損失	金額		金額	利益	金額	
	円	円			円	円
經常費用			19,021,334,123	經常収益		19,264,295,354
事業費用		17,712,211,298		事業収益	18,007,789,804	
保健給付	6,418,066,578			短期負担金収入	7,469,243,623	
直営保健給付	25,891,215			介護負担金収入	1,409,839,872	
休業給付	1,161,343,999			短期掛金収入	7,688,325,355	
災害給付	1,660,000			介護掛金収入	1,440,380,954	
附加給付	92,325,777			引当金等受入	1,228,316,908	
退職者給付拠出金	141,406			支払準備金戻入	1,228,316,908	
前期高齢者納付金等	2,698,821,166			事業外収益	28,188,642	
後期高齢者支援金等	4,423,976,837			有価証券利息	12,428,767	
病床転換支援金等	9,546			還付金収入	9,456,238	
介護納付金	2,793,982,610			賠償金収入	6,303,637	
一部負担金払戻金	95,954,300			特別利益		5,536,768
委託費	37,864			前期損益修正益	5,536,768	
繰入金		9,915,847				
業務経理へ繰入	9,915,847					
引当金等繰入		1,299,206,978				
支払準備金繰入	1,299,206,978					
特別損失			1,406,313			
前期損益修正損		1,406,313				
当期短期利益金			190,880,087			
当期介護利益金			56,211,599			
合計			19,269,832,122	合計		19,269,832,122

短期経理

重要な会計方針等

1. 引当金の計上基準

(1) 支払準備金

短期経理における給付金において、当該事業年度に属する潜在債務を見越負債として処理するため、国家公務員共済組合法施行規則（昭和33年大蔵省令第54号）第78条の規定により、毎事業年度末日において、当該事業年度における短期給付の請求額の総額の12分の2に相当する金額を計上している。

短期経理

附 属 明 細 書

- 1 子会社及び関連会社の株式の明細
該当なし
- 2 出資先団体等に対する出資の明細
該当なし
- 3 子会社及び関連会社に対する債権及び債務の明細
該当なし
- 4 関連公益法人等の基本財産に対する拠出金等の明細
該当なし
- 5 国庫補助金等の明細

国庫補助金等明細表

国庫補助金等の名称	支出元会計区分	金額	国庫補助金等との関連科目		摘要
			貸借対照表	損益計算書	
短期負担金	一般会計	7,469,243,623		短期負担金収入	短期負担金（短期分） 7,455,148,623 円 公経済負担金 14,095,000 円
介護負担金	一般会計	1,409,839,872		介護負担金収入	介護負担金 1,409,839,872 円
合計		8,879,083,495			

- 6 組合に使用される者の給与費の明細
該当なし

短期経理
預金明細表

取引金融機関名	区分	金額	摘要
		円	
みずほ銀行	普通預金	75,996,146	最高裁判所支部
みずほ銀行	〃	112,486,843	東京支部
みずほ銀行	〃	39,099,245	横浜支部
みずほ銀行	〃	21,008,853	さいたま支部
みずほ銀行	〃	28,537,739	千葉支部
みずほ銀行	〃	15,025,993	水戸支部
みずほ銀行	〃	178,225	水戸支部
みずほ銀行	〃	6,221,664	宇都宮支部
みずほ銀行	〃	6,458,827	前橋支部
みずほ銀行	〃	18,056,060	静岡支部
みずほ銀行	〃	184,532	静岡支部
みずほ銀行	〃	3,155,596	甲府支部
みずほ銀行	〃	8,765,053	長野支部
みずほ銀行	〃	10,358,552	新潟支部
みずほ銀行	〃	434,952	新潟支部
みずほ銀行	〃	60,402,178	大阪支部
みずほ銀行	〃	12,712,164	京都支部
みずほ銀行	〃	28,830,943	神戸支部
みずほ銀行	〃	9,359,544	奈良支部
みずほ銀行	〃	341,600	奈良支部
みずほ銀行	〃	4,257,302	大津支部
みずほ銀行	〃	213,327	大津支部
みずほ銀行	〃	4,528,004	和歌山支部
みずほ銀行	〃	212,178	和歌山支部
みずほ銀行	〃	60,010,688	名古屋支部
みずほ銀行	〃	7,935,265	津支部
みずほ銀行	〃	108,204	津支部
みずほ銀行	〃	5,609,447	岐阜支部
みずほ銀行	〃	9,597,882	福井支部
みずほ銀行	〃	4,079,215	金沢支部
みずほ銀行	〃	3,951,590	富山支部
みずほ銀行	〃	477,389	富山支部
みずほ銀行	〃	16,894,236	広島支部
みずほ銀行	〃	995,082	広島支部
みずほ銀行	〃	10,902,274	山口支部
みずほ銀行	〃	500,376	山口支部
みずほ銀行	〃	5,579,775	岡山支部
みずほ銀行	〃	3,951,212	鳥取支部
みずほ銀行	〃	381,908	鳥取支部
みずほ銀行	〃	2,371,642	松江支部
みずほ銀行	〃	26,362,717	福岡支部
みずほ銀行	〃	1,093,898	福岡支部
みずほ銀行	〃	4,992,422	佐賀支部
みずほ銀行	〃	11,861,352	長崎支部
みずほ銀行	〃	10,870,418	大分支部
みずほ銀行	〃	273,705	大分支部
みずほ銀行	〃	8,938,562	熊本支部
みずほ銀行	〃	427,326	熊本支部
みずほ銀行	〃	10,881,476	鹿児島支部
みずほ銀行	〃	600,837	鹿児島支部

短期経理
預金明細表

取引金融機関名	区 分	金 額	摘 要
		円	
みずほ銀行	〃	7,232,765	宮崎支部
みずほ銀行	〃	224,575	宮崎支部
みずほ銀行	〃	7,392,925	那覇支部
みずほ銀行	〃	23,054,719	仙台支部
みずほ銀行	〃	682,250	仙台支部
みずほ銀行	〃	9,342,453	福島支部
みずほ銀行	〃	401,863	福島支部
みずほ銀行	〃	8,255,877	山形支部
みずほ銀行	〃	165,489	山形支部
みずほ銀行	〃	5,511,165	盛岡支部
みずほ銀行	〃	260,970	盛岡支部
みずほ銀行	〃	4,726,744	秋田支部
みずほ銀行	〃	129,335	秋田支部
みずほ銀行	〃	6,547,979	青森支部
みずほ銀行	〃	159,654	青森支部
みずほ銀行	〃	19,305,681	札幌支部
みずほ銀行	〃	535,210	札幌支部
みずほ銀行	〃	3,257,284	函館支部
みずほ銀行	〃	44,710	函館支部
みずほ銀行	〃	4,325,424	旭川支部
みずほ銀行	〃	210,936	旭川支部
みずほ銀行	〃	9,288,062	釧路支部
みずほ銀行	〃	441,321	釧路支部
みずほ銀行	〃	13,718,544	高松支部
みずほ銀行	〃	5,484,157	徳島支部
みずほ銀行	〃	6,423,062	高知支部
みずほ銀行	〃	265,211	高知支部
みずほ銀行	〃	7,562,747	松山支部
みずほ銀行 (短期一般1)	〃	4,648,791,780	本部
みずほ銀行 (介護)	〃	163,489,361	本部
みずほ銀行 (短期一般2)	〃	78,160,003	本部
小 計		5,711,866,674	
合 計		5,711,866,674	

短期経理
預託金明細表

区 分	前期繰越額	当 期		貸借対照表 計上額	摘 要
		増 加 額	減 少 額		
預 託 金	円 647,000,000	円 0	円 33,000,000	円 614,000,000	本部
合 計	647,000,000	0	33,000,000	614,000,000	

短期経理

立替金明細表

種 別	金 額	氏 名	摘 要
普通預金	円 37,620	東京支部	長期掛金の還付
介護納付金	221,583,348	本部	短期(介護)資金不足のため
長期掛金	61,380	大阪支部	長期掛金の還付
〃	3,960	津支部	長期掛金の還付
小 計	65,340		
介護掛金	5,797	大阪支部	介護掛金の還付
合 計	221,692,105		

短期経理

未収収益明細表

種 別	金 額	氏 名	摘 要
	円		
有価証券 利息	120,547	本部	みずほ証券(株) (9回 利付国庫債券(40年))
"	120,547	"	みずほ証券(株) (66回 利付国庫債券(30年))
"	150,684	"	みずほ証券(株) (176回 利付国庫債券(20年))
"	1,936,986	"	SMB C日興証券(株) (利付国債(30年)第71回)
小 計	2,328,764		
還付金 収 入	519,508	本部	決算のため
合 計	2,848,272		

短期経理

未収金明細表

種 別	金 額	氏 名	摘 要
	円		
短期負担金収入	154,927,151	本部	決算のため
介護負担金収入	30,898,170	本部	決算のため
短期 掛金収入	45,885	大阪支部	3月分短期掛金
賠償金 収 入	141,605	那覇支部	第三者傷害に係る損害賠償額
保 健 給 付	235,645	東京支部	傷病手当金の返納
業務経理へ繰入	4,088,153	本部	決算のため
附加給付	11,000	さいたま支部	家族療養費附加金の返納
合 計	190,347,609		

短期経理

支払基金委託金明細表

種 別	金 額	氏 名	摘 要
支払基金委託金	円 75,063,000	本部	決算のため
合 計	75,063,000		

短期経理

未払金明細表

種 別	金 額	氏 名	摘 要
福祉財源未整理勘定	円 38,551,940	本部	決算のため
短期 掛金収入	38,560	さいたま支部	任意継続掛金還付
保 健 給 付	5,978	最高裁判所支部	柔道整復師施術療養費
〃	19,440	〃	家族療養費の支給
〃	53,214	東京支部	柔道整復師施術療養費
〃	55,501	〃	家族療養費の支給
〃	10,727	さいたま支部	柔道整復師施術療養費
〃	234,622	〃	高額療養費
〃	4,905	〃	家族高額療養費
〃	30,551	千葉支部	柔道整復師施術療養費
〃	10,044	水戸支部	柔道整復師施術療養費
〃	2,492	〃	診療費（保険者負担分）（3月分）
〃	3,416	前橋支部	柔道整復師の施術家族療養費
〃	101,170	大阪支部	柔道整復師施術療養費
〃	27,368	京都支部	柔道整復師施術療養費
〃	5,465	大津支部	柔道整復師施術療養費（2件）
〃	5,761	名古屋支部	柔道整復師施術療養費
〃	127,004	金沢支部	第一日本接骨師会ほか
〃	4,074	広島支部	柔道整復師施術療養費
〃	2,317	松江支部	柔道整復師施術療養費
〃	527,493	福岡支部	柔道整復師施術療養費ほか
〃	4,889	大分支部	柔道整復師施術療養費
小 計	1,236,431		
直営 保健給付	908,985	最高裁判所支部	診療費（保険者負担分）（3月分）
〃	1,295,609	東京支部	診療費（保険者負担分）（3月分）
〃	4,424	横浜支部	診療費（保険者負担分）（3月分）
〃	30,891	さいたま支部	診療費（保険者負担分）（3月分）
〃	64,708	千葉支部	診療費（保険者負担分）（3月分）
〃	1,725	水戸支部	柔道整復師施術療養費
〃	8,400	静岡支部	診療費（保険者負担分）（3月分）
〃	11,431	甲府支部	裁判所共済組合本部診療所（R4.3月分）
〃	2,527	長野支部	診療費（保険者負担分）（3月分）
〃	481,957	大阪支部	診療費（保険者負担分）（3月分）
〃	5,516	京都支部	診療費（保険者負担分）（3月分）
〃	212,142	名古屋支部	診療費（保険者負担分）（3月分）
〃	80,731	広島支部	診療費（保険者負担分）（3月分）
〃	128,394	仙台支部	診療費（保険者負担分）（3月分）
〃	167,468	札幌支部	診療費（保険者負担分）（3月分）
小 計	3,404,908		

短期経理

預り金明細表

種 別	金 額	氏 名	摘 要
普通預金	円 453,022	名古屋支部	任意継続組合員短期掛金

短期経理

預り金明細表

種 別	金 額	氏 名	摘 要
	円		
介護掛金	301,543	最高裁判所支部	任意継続組合員介護掛金
〃	2,398,796	東京支部	任意継続組合員介護掛金
〃	342,264	横浜支部	任意継続組合員介護掛金
〃	902,050	さいたま支部	任意継続組合員介護掛金
〃	178,225	水戸支部	任意継続組合員介護掛金
〃	218,318	宇都宮支部	任意継続組合員介護掛金
〃	273,031	前橋支部	任意継続組合員介護掛金
〃	184,532	静岡支部	任意継続組合員介護掛金
〃	106,089	甲府支部	任意継続組合員介護掛金
〃	611,988	長野支部	任意継続組合員介護掛金
〃	434,952	新潟支部	任意継続組合員介護掛金
〃	2,974,797	大阪支部	任意継続組合員介護掛金
〃	504,495	京都支部	任意継続組合員介護掛金
〃	1,040,565	神戸支部	任意継続組合員介護掛金
〃	341,600	奈良支部	任意継続組合員介護掛金
〃	213,327	大津支部	任意継続組合員介護掛金
〃	212,178	和歌山支部	任意継続組合員介護掛金
〃	1,201,866	名古屋支部	任意継続組合員介護掛金
〃	108,204	津支部	任意継続組合員介護掛金
〃	549,434	福井支部	任意継続組合員介護掛金
〃	39,928	〃	介護掛金の還付
〃	89,360	金沢支部	任意継続組合員介護掛金
〃	477,389	富山支部	任意継続組合員介護掛金
〃	995,082	広島支部	任意継続組合員介護掛金
〃	500,376	山口支部	任意継続組合員介護掛金
〃	426,147	岡山支部	任意継続組合員介護掛金
〃	381,908	鳥取支部	任意継続組合員介護掛金
〃	1,084,548	福岡支部	任意継続組合員介護掛金
〃	369,988	佐賀支部	任意継続組合員介護掛金
〃	899,235	長崎支部	任意継続組合員介護掛金
〃	273,705	大分支部	任意継続組合員介護掛金
〃	427,326	熊本支部	任意継続組合員介護掛金
〃	600,837	鹿児島支部	任意継続組合員介護掛金
〃	224,575	宮崎支部	任意継続組合員介護掛金
〃	7,430	〃	介護掛金の還付
〃	267,337	那覇支部	任意継続組合員介護掛金
〃	682,250	仙台支部	任意継続組合員介護掛金
〃	401,863	福島支部	任意継続組合員介護掛金
〃	165,489	山形支部	任意継続組合員介護掛金
〃	260,970	盛岡支部	任意継続組合員介護掛金
〃	129,335	秋田支部	任意継続組合員介護掛金
〃	159,654	青森支部	任意継続組合員介護掛金
〃	535,210	札幌支部	任意継続組合員介護掛金
〃	44,710	函館支部	任意継続組合員介護掛金
〃	210,936	旭川支部	任意継続組合員介護掛金
〃	441,321	釧路支部	任意継続組合員介護掛金
〃	565,189	高松支部	任意継続組合員介護掛金

短期経理

預り金明細表

種 別	金 額	氏 名	摘 要
介護掛金	円 522,567	徳島支部	任意継続組合員介護掛金
"	265,211	高知支部	任意継続組合員介護掛金
"	167,604	松山支部	任意継続組合員介護掛金
小 計	24,715,734		

短期経理

預り金明細表

種別	金額	氏名	摘要
	円		
短期掛金	3,571,204	最高裁判所支部	任意継続組合員短期掛金
"	308,046	"	任意継続組合員介護掛金
"	24,731,770	東京支部	任意継続組合員短期掛金
"	5,563,534	横浜支部	任意継続組合員短期掛金
"	6,474,357	さいたま支部	任意継続組合員短期掛金
"	4,468,076	千葉支部	任意継続組合員短期掛金
"	2,464,424	水戸支部	任意継続組合員短期掛金
"	1,494,213	宇都宮支部	任意継続組合員短期掛金
"	2,514,901	前橋支部	任意継続組合員短期掛金
"	2,920,558	静岡支部	任意継続組合員短期掛金
"	1,069,114	甲府支部	任意継続組合員短期掛金
"	3,156,998	長野支部	任意継続組合員短期掛金
"	2,165,424	新潟支部	任意継続組合員短期掛金
"	22,969,879	大阪支部	任意継続組合員短期掛金
"	4,161,598	京都支部	任意継続組合員短期掛金
"	8,807,932	神戸支部	任意継続組合員短期掛金
"	2,817,795	奈良支部	任意継続組合員短期掛金
"	1,779,925	大津支部	任意継続組合員短期掛金
"	906,044	和歌山支部	任意継続組合員短期掛金
"	7,767,294	名古屋支部	任意継続組合員短期掛金
"	462,069	津支部	任意継続組合員短期掛金
"	453,022	岐阜支部	任意継続組合員短期掛金
"	3,137,374	福井支部	任意継続組合員短期掛金
"	1,087,231	金沢支部	任意継続組合員短期掛金
"	3,162,050	富山支部	任意継続組合員短期掛金
"	7,061,252	広島支部	任意継続組合員短期掛金
"	2,979,394	山口支部	任意継続組合員短期掛金
"	3,426,740	岡山支部	任意継続組合員短期掛金
"	1,892,657	鳥取支部	任意継続組合員短期掛金
"	543,615	松江支部	任意継続組合員短期掛金
"	8,040,315	福岡支部	任意継続組合員短期掛金
"	1,761,181	佐賀支部	任意継続組合員短期掛金
"	4,475,837	長崎支部	任意継続組合員短期掛金
"	1,532,443	大分支部	任意継続組合員短期掛金
"	3,129,499	熊本支部	任意継続組合員短期掛金
"	3,127,511	鹿児島支部	任意継続組合員短期掛金
"	235,569	"	任意継続組合員介護掛金
"	2,175,720	宮崎支部	任意継続組合員短期掛金
"	1,141,613	那覇支部	任意継続組合員短期掛金
"	5,891,285	仙台支部	任意継続組合員短期掛金
"	3,104,075	福島支部	任意継続組合員短期掛金
"	1,777,253	山形支部	任意継続組合員短期掛金
"	2,456,773	盛岡支部	任意継続組合員短期掛金
"	1,522,136	秋田支部	任意継続組合員短期掛金
"	1,054,378	青森支部	任意継続組合員短期掛金
"	5,528,484	札幌支部	任意継続組合員短期掛金
"	1,068,292	函館支部	任意継続組合員短期掛金

短期経理

預り金明細表

種 別	金 額	氏 名	摘 要
	円		
短期掛金	1,639,915	旭川支部	任意継続組合員短期掛金
"	2,736,605	釧路支部	任意継続組合員短期掛金
"	4,820,419	高松支部	任意継続組合員短期掛金
"	2,321,130	徳島支部	任意継続組合員短期掛金
"	1,875,484	高知支部	任意継続組合員短期掛金
"	1,397,520	松山支部	任意継続組合員短期掛金
小 計	197,131,927		
合 計	222,300,683		

積立金明細表

短期経理 1

区 分	前期繰越額	当 期		貸借対照表 計 上 額	摘 要
		増加額又は利益金	減少額又は損失金		
欠損金補てん積立金	758,148,131	円	円	円	短期給付総額
		6,256,424	0	764,404,555	元年度 7,766,993,327
					2年度 7,369,901,448
					3年度 7,795,241,869
					計 22,932,136,644
				22,932,136,644 /3×10/100	
短期積立金	8,021,208,056	円	円	円	3年度収入 16,419,591,179
		184,623,663	0	8,205,831,719	3年度支出 16,228,711,092
					計 190,880,087
介護積立金	△ 83,398,066	円	円	円	3年度収入 2,850,240,943
		56,211,599	0	△ 27,186,467	3年度支出 2,794,029,344
					計 56,211,599

支払準備金明細表

区 分	前期繰越額	当 期		貸借対照表上 計 上 額	摘 要
		増加額	減少額		
支払準備金	円 1,228,316,908	円 1,299,206,978	円 1,228,316,908	円 1,299,206,978	3年度短期給付総額×2/12 7,795,241,869 ×2/12
合 計	1,228,316,908	1,299,206,978	1,228,316,908	1,299,206,978	

短期経理

仮受金明細表

種 別	金 額	氏 名	摘 要
短期掛金	円 454,505	東京支部	任意継続組員短期掛金誤入金
合 計	454,505		

短期経理

前期損益修正益明細表

種 別	金 額	氏 名	摘 要
	円		
短期 掛金収入	52,826	東京支部	短期掛金追徴
〃	692	千葉支部	短期掛金追徴
〃	2,313	水戸支部	短期掛金追徴
〃	772	大阪支部	短期掛金追徴
〃	771	京都支部	短期掛金追徴
〃	9,640	大津支部	短期掛金追徴
〃	42,494	福岡支部	短期掛金追徴
小 計	109,508		
介護 掛金収入	20,117	本部	介護掛金追徴

短期経理

前期損益修正益明細表

種 別	金 額	氏 名	摘 要
	円		
保 健 給 付	3,578	最高裁判所支部	診療報酬の返還
〃	177,285	東京支部	療養の給付の返納
〃	101	〃	高額療養費の返納
〃	378,577	〃	家族療養の給付の返納
〃	12,558	〃	家族療養費の返納
〃	4,628	横浜支部	診療報酬の返還
〃	28,335	〃	家族療養の給付の返納
〃	244,067	〃	傷病手当金の返納
〃	256	さいたま支部	診療報酬の返還
〃	402,409	〃	家族療養の給付の返納
〃	245	千葉支部	療養の給付の返納
〃	2,809	〃	家族療養の給付の返納
〃	2,142	前橋支部	家族療養の給付の返納
〃	245	長野支部	療養の給付の返納
〃	55,500	〃	家族療養の給付の返納
〃	4,634	新潟支部	療養の給付の返納
〃	20,113	〃	家族療養の給付の返納
〃	424	大阪支部	診療報酬の返還
〃	17,331	〃	高額療養費の返納
〃	35,584	〃	家族療養の給付の返納
〃	1,953	〃	家族療養費の返納
〃	10,066	京都支部	高額療養費の返納
〃	5,693	〃	家族療養の給付の返納
〃	6,204	神戸支部	家族療養の給付の返納
〃	101,362	大津支部	家族療養の給付の返納
〃	36,281	和歌山支部	療養の給付の返納
〃	287	名古屋支部	診療報酬の返還
〃	148,038	〃	家族療養の給付の返納
〃	3,234	〃	柔道整復施術療養費の返還
〃	197,927	福井支部	家族療養の給付の返納
〃	945	富山支部	家族療養費の返納
〃	781	〃	柔道整復施術療養費の返還
〃	13,658	広島支部	療養費の返納
〃	435	山口支部	高額療養費の返納
〃	146,470	〃	家族療養の給付の返納
〃	127,430	岡山支部	家族療養の給付の返納
〃	132,162	福岡支部	家族療養の給付の返納
〃	600	〃	家族療養費附加金の返納
〃	231	熊本支部	療養の給付の返納
〃	87	〃	高額療養費の返納
〃	2,340	〃	保健給付（自己負担の猶予分）の返納
〃	17,734	鹿児島支部	家族療養の給付の返納
〃	6,409	那覇支部	家族療養の給付の返納
〃	93,387	山形支部	診療報酬の返還
〃	4,879	〃	療養の給付の返納
〃	10,660	秋田支部	家族療養の給付の返納
〃	404,117	〃	出産費の返還

短期経理

前期損益修正益明細表

種 別	金 額	氏 名	摘 要
			円
保 健 給 付	359,796	青森支部	家族療養の給付の返納
"	2,251	松山支部	高額療養費の返納
小 計	3,226,238		
休 業 給 付	46,620	宇都宮支部	傷病手当金の返納
"	664,640	名古屋支部	傷病手当金の返納
"	612,905	"	育児休業手当金の返納
"	654,508	広島支部	傷病手当金の返納
"	91,020	福岡支部	傷病手当金の返納
小 計	2,069,693		
附 加 給 付	11,000	さいたま支部	家族療養費附加金の返納
"	700	大阪支部	家族療養費附加金の返納
"	2,800	熊本支部	一部負担金払戻金の返納
"	100	"	家族療養費附加金の返納
"	200	山形支部	家族療養費附加金の返納
"	100	盛岡支部	一部負担金払戻金の返納
小 計	14,900		
一部負担金払戻金	20,500	東京支部	一部負担金払戻金の返納
"	1,500	大阪支部	一部負担金払戻金の返納
"	600	大津支部	一部負担金払戻金の返納
"	47,400	名古屋支部	一部負担金払戻金の返納
"	24,500	函館支部	一部負担金払戻金の返納
"	1,812	松山支部	一部負担金払戻金の返納
小 計	96,312		
合 計	5,536,768		

短期経理

前期損益修正損明細表

種 別	金 額	氏 名	摘 要
	円		
短期 掛金収入	926	東京支部	短期掛金の還付
〃	72,786	〃	任意継続組合員短期掛金還付
〃	34,206	さいたま支部	短期掛金の還付
〃	386	千葉支部	短期掛金の還付
〃	13,881	静岡支部	短期掛金の還付
〃	25,064	長野支部	短期掛金の還付
〃	733	京都支部	短期掛金の還付
〃	21,593	奈良支部	短期掛金の還付
〃	1,362	和歌山支部	任意継続組合員短期掛金還付
〃	3,353	岐阜支部	短期掛金の還付
〃	10,025	広島支部	短期掛金の還付
〃	927	岡山支部	短期掛金の還付
〃	347	福岡支部	短期掛金の還付
〃	13,110	大分支部	短期掛金の還付
〃	24,567	秋田支部	短期掛金の還付
〃	13,881	高松支部	短期掛金の還付
小 計	237,147		
介護 掛金収入	13,005	東京支部	任意継続組合員介護掛金還付
〃	160	和歌山支部	任意継続組合員介護掛金還付
〃	33,729	本部	介護掛金の還付
小 計	46,894		
保 健 給 付	41,949	東京支部	短期掛金の還付
〃	103,497	〃	柔道整復施術療養費の支払
〃	13,110	横浜支部	短期掛金の還付
〃	81,885	〃	柔道整復施術療養費の支払
〃	339,200	〃	出産費の追給
〃	70,860	大阪支部	柔道整復施術療養費の支払
〃	7,764	〃	高額療養費の追給
〃	59,856	福岡支部	柔道整復施術療養費の支払
〃	53,632	〃	高額療養費の追給
〃	6,468	那覇支部	柔道整復施術療養費の支払
〃	16,548	仙台支部	柔道整復施術療養費の支払
〃	150	山形支部	高額療養費の追給
小 計	794,919		
休 業 給 付	25,322	さいたま支部	休業手当金の追給
〃	104,834	岐阜支部	育児休業手当金の追給
〃	33,929	広島支部	傷病手当金の追給
〃	52,535	青森支部	育児休業手当金の追給
小 計	216,620		
一部負担金払戻金	96,500	宇都宮支部	一部負担金払戻金
〃	3,400	前橋支部	一部負担金払戻金
小 計	99,900		

短期経理

前期損益修正損明細表

種 別	金 額	氏 名	摘 要
前期損益修正損	円 10,833	札幌支部	短期掛金の還付
合 計	1,406,313		

短期経理

利益剰余金計算書又は欠損金計算書

自 令和 3年 4月 1日
至 令和 4年 3月31日

1 積立金	8,021,208,056 円
2 当期利益金	190,880,087 円
3 当期処分額	6,256,424 円
欠損金補てん積立金へ積立	6,256,424 円

積立金 8,205,831,719 円

1 積立金	-83,398,066 円
2 当期利益金	56,211,599 円
3 当期処分額	0 円

繰越欠損金 27,186,467 円

業 務 経 理

貸 借 対 照 表

令和 4年 3月 31日現在

	借 方		金 額	貸 方		金 額
	円	円	円	円	円	円
流動資産			152,200,362	流動負債		37,539,435
現金・預金	133,491,251			未払金	31,350,523	
未収金	18,709,111			預り金	6,188,912	
固定資産			21,696,963	剰余金		136,357,890
無形固定資産		21,696,963		利益剰余金	136,357,890	
ソフトウェア仮勘定	6,070,985			積立金	136,357,890	
ソフトウェア	15,625,978					
資産合計			173,897,325	負債・純資産合計		173,897,325

業務經理

損益計算書

自令和3年4月1日
至令和4年3月31日

損失	金額		利益	金額	
	円	円		円	円
經常費用		47,333,072	經常収益		46,977,322
事業費用		47,333,072	事業収益	37,061,475	
旅費	10,520		負担金収入	36,293,199	
事務費	2,802,037		雑収入	768,276	
事務費(送料)	4,998,620		受入金	9,915,847	
委託費	26,134,122		短期経理より受入	9,915,847	
貸借料	8,170,697		特別利益		4,683,617
広告費	174,783		前期損益修正益	4,683,617	
負担金	276,000				
雑費	3,300				
減価償却費	4,762,993				
当期利益金		4,327,867			
合計		51,660,939	合計		51,660,939

業務経理

重要な会計方針等

1. 固定資産の減価償却方法

無形固定資産は、国家公務員共済組合法施行規則（昭和33年大蔵省令第54号）第69条の規定により定額法により行っている。

2. その他財務諸表作成のための重要な事項

消費税の会計処理方法

税込方式によっている。

業務経理

附 属 明 細 書

- 1 子会社及び関連会社の株式の明細
該当なし
- 2 出資先団体等に対する出資の明細
該当なし
- 3 子会社及び関連会社に対する債権及び債務の明細
該当なし
- 4 関連公益法人等の基本財産に対する拠出金等の明細
該当なし
- 5 国庫補助金等の明細

国庫補助金等明細表

国庫補助金等の名称	支出元会計区分	金額	国庫補助金等との関連科目		摘要
			貸借対照表	損益計算書	
		円			
負担金	一般会計	36,293,199		負担金収入	事務費負担金
合計		36,293,199			

- 6 組合に使用される者の給与費の明細
該当なし

業 務 経 理
預 金 明 細 表

取引金融機関名	区 分	金 額	摘 要
		円	
みずほ銀行	普 通 預 金	19,680	最高裁判所支部
みずほ銀行	〃	175,248	東京支部
みずほ銀行	〃	77,165	横浜支部
みずほ銀行	〃	49,770	さいたま支部
みずほ銀行	〃	27,207	千葉支部
みずほ銀行	〃	13,148	水戸支部
みずほ銀行	〃	17,104	宇都宮支部
みずほ銀行	〃	13,504	前橋支部
みずほ銀行	〃	25,156	静岡支部
みずほ銀行	〃	10,634	甲府支部
みずほ銀行	〃	25,532	長野支部
みずほ銀行	〃	20,210	新潟支部
みずほ銀行	〃	65,695	大阪支部
みずほ銀行	〃	17,526	京都支部
みずほ銀行	〃	75,520	神戸支部
みずほ銀行	〃	11,558	奈良支部
みずほ銀行	〃	18,863	大津支部
みずほ銀行	〃	15,180	和歌山支部
みずほ銀行	〃	79,365	名古屋支部
みずほ銀行	〃	11,551	津支部
みずほ銀行	〃	23,824	岐阜支部
みずほ銀行	〃	9,242	福井支部
みずほ銀行	〃	10,400	金沢支部
みずほ銀行	〃	9,492	富山支部
みずほ銀行	〃	20,631	広島支部
みずほ銀行	〃	15,180	山口支部
みずほ銀行	〃	30,544	岡山支部
みずほ銀行	〃	4,434	鳥取支部
みずほ銀行	〃	7,449	松江支部
みずほ銀行	〃	26,019	福岡支部
みずほ銀行	〃	23,245	佐賀支部
みずほ銀行	〃	9,373	長崎支部
みずほ銀行	〃	10,795	大分支部
みずほ銀行	〃	26,979	熊本支部
みずほ銀行	〃	16,760	鹿児島支部
みずほ銀行	〃	6,288	宮崎支部
みずほ銀行	〃	18,249	那覇支部
みずほ銀行	〃	21,970	仙台支部
みずほ銀行	〃	13,511	福島支部
みずほ銀行	〃	4,796	山形支部
みずほ銀行	〃	9,113	盛岡支部
みずほ銀行	〃	11,866	秋田支部
みずほ銀行	〃	8,434	青森支部
みずほ銀行	〃	34,011	札幌支部
みずほ銀行	〃	13,837	函館支部
みずほ銀行	〃	8,246	旭川支部
みずほ銀行	〃	24,704	釧路支部
みずほ銀行	〃	21,411	高松支部
みずほ銀行	〃	16,377	徳島支部
みずほ銀行	〃	8,610	高知支部

業 務 経 理

預 金 明 細 表

取引金融機関名	区 分	金 額	摘 要
みずほ銀行	”	円 11,247	松山支部
みずほ銀行	”	132,244,598	本部
小 計		133,491,251	
合 計		133,491,251	

業 務 経 理

未 収 金 明 細 表

種 別	金 額	氏 名	摘 要
未 収 金	円 1,265	東京支部	支払事務委託手数料 (3月分)
負担金 収 入	18,677,346	本部	国庫負担金精算分
雑 収 入	30,500	本部	本部貯金経理
合 計	18,709,111		

業 務 経 理

未 払 金 明 細 表

種 別	金 額	氏 名	摘 要
	円		
ソフトウェア仮勘定	4,214,318	本部	NTTデータ
未 払 金	2,750	佐賀支部	支払事務委託手数料（3月分）
”	330	”	e-ビジネス決済基本利用手数料（3月分）
小 計	3,080		
短期経理より受入	4,088,153	本部	業務経理繰入金精算分

業 務 経 理

未 払 金 明 細 表

種 別	金 額	氏 名	摘 要
事 務 費	円		
	330	東京支部	e-ビジ に対する基本利用手数料 (3月分)
〃	330	横浜支部	e-ビジ に対する基本利用手数料 (3月分)
〃	330	さいたま支部	e-ビジネスサイト基本使用料 (3月分)
〃	330	千葉支部	e-ビジ に対する基本利用手数料 (3月分)
〃	330	水戸支部	e-ビジ に対する基本利用手数料 (3月分)
〃	330	宇都宮支部	e-ビジ に対する基本利用手数料 (3月分)
〃	330	前橋支部	e-ビジ に対する基本利用手数料 (3月分)
〃	330	静岡支部	e-ビジ に対する基本利用手数料 (3月分)
〃	330	甲府支部	e-ビジ に対する基本利用手数料 (3月分)
〃	330	長野支部	e-ビジ に対する基本利用手数料 (3月分)
〃	330	新潟支部	e-ビジ に対する基本利用手数料 (3月分)
〃	330	大阪支部	e-ビジ に対する基本利用手数料 (3月分)
〃	330	京都支部	e-ビジ に対する基本利用手数料 (3月分)
〃	330	神戸支部	e-ビジ に対する基本利用手数料 (3月分)
〃	330	奈良支部	e-ビジ に対する基本利用手数料 (3月分)
〃	330	大津支部	e-ビジ に対する基本利用手数料 (3月分)
〃	330	和歌山支部	e-ビジ に対する基本利用手数料 (3月分)
〃	330	名古屋支部	e-ビジ に対する基本利用手数料 (3月分)
〃	330	津支部	e-ビジ に対する基本利用手数料 (3月分)
〃	330	岐阜支部	e-ビジ に対する基本利用手数料 (3月分)
〃	330	福井支部	e-ビジ に対する基本利用手数料 (3月分)
〃	330	金沢支部	e-ビジ に対する基本利用手数料 (3月分)
〃	330	広島支部	e-ビジ に対する基本利用手数料 (3月分)
〃	330	山口支部	e-ビジ に対する基本利用手数料 (3月分)
〃	330	岡山支部	e-ビジ に対する基本利用手数料 (3月分)
〃	330	鳥取支部	e-ビジ に対する基本利用手数料 (3月分)
〃	330	松江支部	e-ビジ に対する基本利用手数料 (3月分)
〃	330	福岡支部	e-ビジ に対する基本利用手数料 (3月分)
〃	330	長崎支部	e-ビジ に対する基本利用手数料 (3月分)
〃	330	大分支部	e-ビジ に対する基本利用手数料 (3月分)
〃	330	熊本支部	e-ビジ に対する基本利用手数料 (3月分)
〃	330	鹿児島支部	e-ビジ に対する基本利用手数料 (3月分)
〃	330	宮崎支部	e-ビジ に対する基本利用手数料 (3月分)
〃	330	那覇支部	e-ビジ に対する基本利用手数料 (3月分)
〃	330	仙台支部	e-ビジ に対する基本利用手数料 (3月分)
〃	330	福島支部	e-ビジ に対する基本利用手数料 (3月分)
〃	330	山形支部	e-ビジ に対する基本利用手数料 (3月分)
〃	330	盛岡支部	e-ビジ に対する基本利用手数料 (3月分)
〃	330	秋田支部	e-ビジ に対する基本利用手数料 (R4.3月分)
〃	330	青森支部	e-ビジ に対する基本利用手数料 (3月分)
〃	330	札幌支部	e-ビジ に対する基本利用手数料 (3月分)
〃	330	函館支部	e-ビジ に対する基本利用手数料 (3月分)
〃	330	旭川支部	e-ビジ に対する基本利用手数料 (3月分)
〃	330	釧路支部	e-ビジ に対する基本利用手数料 (3月分)
〃	330	高松支部	e-ビジ に対する基本利用手数料 (3月分)
〃	330	徳島支部	e-ビジ に対する基本利用手数料 (3月分)
〃	330	高知支部	e-ビジ に対する基本利用手数料 (3月分)

業 務 経 理

未 払 金 明 細 表

種 別	金 額	氏 名	摘 要
事 務 費	円 330	松山支部	e-ビジネスサイト基本利用手数料
〃	11,000	本部	みずほ銀行 (EB手数料)
〃	329,025	〃	新日本法規出版 (株)
小 計	355,865		

業 務 経 理

未 払 金 明 細 表

種 別	金 額	氏 名	摘 要
事務費 (送金料)	18,315	最高裁判所支部	支払事務委託手数料 (3月分)
"	81,840	東京支部	支払事務委託手数料 (3月分)
"	26,290	横浜支部	支払事務委託手数料 (3月分)
"	14,905	さいたま支部	支払事務委託手数料 (3月分)
"	20,955	千葉支部	支払事務委託手数料 (3月分)
"	7,425	水戸支部	支払事務委託手数料 (3月分)
"	4,565	宇都宮支部	支払事務委託手数料 (3月分)
"	10,120	前橋支部	支払事務委託手数料 (3月分)
"	10,615	静岡支部	支払事務委託手数料 (3月分)
"	5,720	甲府支部	支払事務委託手数料 (3月分)
"	4,950	長野支部	支払事務委託手数料 (3月分)
"	2,970	新潟支部	支払事務委託手数料 (3月分)
"	57,365	大阪支部	支払事務委託手数料 (3月分)
"	15,180	京都支部	支払事務委託手数料 (3月分)
"	19,415	神戸支部	支払事務委託手数料 (3月分)
"	4,730	奈良支部	支払事務委託手数料 (3月分)
"	5,280	大津支部	支払事務委託手数料 (3月分)
"	6,875	和歌山支部	支払事務委託手数料 (3月分)
"	35,310	名古屋支部	支払事務委託手数料 (3月分)
"	9,515	津支部	支払事務委託手数料 (3月分)
"	3,905	岐阜支部	支払事務委託手数料 (3月分)
"	825	福井支部	支払事務委託手数料 (3月分)
"	2,365	金沢支部	支払事務委託手数料 (3月分)
"	3,740	富山支部	支払事務委託手数料 (3月分)
"	12,650	広島支部	支払事務委託手数料 (3月分)
"	5,060	山口支部	支払事務委託手数料 (3月分)
"	2,970	岡山支部	支払事務委託手数料 (3月分)
"	1,815	鳥取支部	支払事務委託手数料 (3月分)
"	2,420	松江支部	支払事務委託手数料 (3月分)
"	25,520	福岡支部	支払事務委託手数料 (3月分)
"	8,360	長崎支部	支払事務委託手数料 (3月分)
"	4,290	大分支部	支払事務委託手数料 (3月分)
"	12,760	熊本支部	支払事務委託手数料 (3月分)
"	7,755	鹿児島支部	支払事務委託手数料 (3月分)
"	4,070	宮崎支部	支払事務委託手数料 (短期 (一般) ・ 3月分)
"	220	"	支払事務委託手数料 (短期 (介護) ・ 3月分)
"	14,685	那覇支部	支払事務委託手数料 (3月分)
"	10,725	仙台支部	支払事務委託手数料 (3月分)
"	5,115	福島支部	支払事務委託手数料 (3月分)
"	3,740	山形支部	支払事務委託手数料 (3月分)
"	3,135	盛岡支部	支払事務委託手数料 (3月分)
"	3,355	秋田支部	支払事務委託手数料 (R4. 3月分)
"	4,675	青森支部	支払事務委託手数料 (3月分)
"	15,895	札幌支部	支払事務委託手数料 (3月分)
"	3,520	函館支部	支払事務委託手数料 (3月分)

業 務 経 理

未 払 金 明 細 表

種 別	金 額	氏 名	摘 要
			円
事務費 (送金料)	3,135	旭川支部	支払事務委託手数料 (3月分)
〃	4,510	釧路支部	支払事務委託手数料 (3月分)
〃	5,830	高松支部	支払事務委託手数料 (3月分 短1、2)
〃	2,365	徳島支部	支払事務委託手数料 (3月分)
〃	4,675	高知支部	支払事務委託手数料 (3月分)
〃	6,215	松山支部	支払事務委託手数料 (3月)
〃	10,010	本部	みずほ銀行 (振込手数料)
小 計	562,650		
委 託 費	330	富山支部	e-ビジネス基本利用手数料 (3月分)
〃	17,245,002	本部	NITデータ 外
小 計	17,245,332		
賃 借 料	4,881,125	本部	山王スペース&レンタル株式会社 外
合 計	31,350,523		

業 務 経 理

預 り 金 明 細 表

種 別	金 額	氏 名	摘 要
長期掛金等	円 6,188,912	本部	継続長期組員等
合 計	6,188,912		

業 務 経 理
固 定 資 産 明 細 表

資産の種類	期首残高	当期増加額	当期減少額	期末残高	当期償却額	差引期末残高	摘 要
ソフトウェア仮勘定	円 843,060	円 5,227,925	円 0	円 6,070,985	円 0	円 6,070,985	本部
ソフトウェア	14,817,389	5,571,582	0	20,388,971	4,762,993	15,625,978	本部
合 計	15,660,449	10,799,507	0	26,459,956	4,762,993	21,696,963	

業 務 経 理

減 価 償 却 費 明 細 表

資産の種類	取得原価	当期償却額	償却累計額	当期末残高	償却 累計率	摘 要
	円	円	円	円	%	
ソフトウェア	73,716,736	4,762,993	58,090,758	15,625,978	78.80	本部
小 計	73,716,736	4,762,993	58,090,758	15,625,978	78.80	
合 計	73,716,736	4,762,993	58,090,758	15,625,978		

業 務 経 理

減 価 償 却 累 計 額 明 細 表

区 分	前期繰越額	当 期		貸借対照表 計 上 額	摘 要
		増 加 額	減 少 額		
減価償却累計額	円 53,327,765	円 4,762,993	円 0	円 58,090,758	本部
合 計	53,327,765	4,762,993	0	58,090,758	

業 務 経 理

前 期 損 益 修 正 益 明 細 表

種 別	金 額	氏 名	摘 要
ソフトウェア	円 4,683,617	本部	拡張版レセプト情報管理システム
合 計	4,683,617		

業 務 経 理
支 出 実 績 表

科 目	事業計画額	支出済額	支出未済額	不用額
	円	円	円	円
旅 費	3,214,000	10,520	0	3,203,480
事 務 費	3,850,000	2,445,512	356,525	1,047,963
事務費(送金料)	5,405,000	4,434,485	564,135	406,380
合 計	12,469,000	6,890,517	920,660	4,657,823

業 務 経 理

利益剰余金計算書又は欠損金計算書

自 令和 3年 4月 1日
至 令和 4年 3月31日

1 積立金	132,030,023 円
2 当期利益金	4,327,867 円
3 当期処分額	0 円
積立金	136,357,890 円

保 健 経 理

貸 借 対 照 表

令和 4年 3月 31日現在

	借 方		金 額	貸 方		金 額
	円	円	円	円	円	円
流 動 資 産			1,271,096,642	流 動 負 債		13,466,714
現 金・預 金		939,056,982		未 払 金	13,466,714	
有 価 証 券		288,610,000		剰 余 金		1,257,635,233
未 収 取 益		479,451		資 本 剰 余 金	8,221,404	
未 収 金		42,950,209		別 途 積 立 金	8,221,404	
				利 益 剰 余 金	1,249,413,829	
固 定 資 産			5,305	欠 損 金 精 て ん 積 立 金	5,305	
有 形 固 定 資 産		5,305		積 立 金	1,249,408,524	
器 具・備 品	5,305					
資 産 合 計			1,271,101,947	負 債・純 資 産 合 計		1,271,101,947

(注) 有形固定資産の減価償却累計額は、8,216,099 円である。

保 健 経 理

損 益 計 算 書

自 令和 3年 4月 1日
至 令和 4年 3月 31日

損 失		金 額		利 益		金 額	
	円	円	円		円	円	円
経 常 費 用			463,688,981	経 常 取 益			414,400,897
事 業 費 用		328,538,790		事 業 取 益		407,560,969	
厚 生 費	327,753,199			負 担 金 取 入	200,537,843		
委 託 費	732,218			掛 金 取 入	206,803,171		
負 担 金	50,200			雑 取 入	219,955		
減 価 償 却 費	3,173			補 助 金 等 取 入		4,906,392	
繰 入 金		135,150,191		国 庫 補 助 金 取 入	2,765,000		
連 合 会 へ 繰 入	135,150,191			交 付 金 取 入	2,141,392		
				事 業 外 取 益		1,933,536	
特 別 損 失			3,385,991	有 価 証 券 利 息	1,933,536		
前 期 損 益 修 正 損		3,385,990		特 別 利 益			180,550
固 定 資 産 除 却 損				前 期 損 益 修 正 益		180,550	
				当 期 損 失 金			52,493,525
合 計			467,074,972	合 計			467,074,972

保健経理

重要な会計方針等

1. 有価証券の評価基準及び評価方法

移動平均法に依る原価法によっている。

2. 固定資産の減価償却方法

有形固定資産は、国家公務員共済組合法施行規則（昭和33年大蔵省令第54号）第68条の規定により定額法により行っている。なお、減価償却累計額は次のとおりである。

有形固定資産 8,216,099 円

3. その他財務諸表作成のための重要な事項

消費税の会計処理方法

税込方式によっている。

保健経理

附 属 明 細 書

- 1 子会社及び関連会社の株式の明細
該当なし
- 2 出資先団体等に対する出資の明細
該当なし
- 3 子会社及び関連会社に対する債権及び債務の明細
該当なし
- 4 関連公益法人等の基本財産に対する拠出金等の明細
該当なし
- 5 組合に使用される者の給与費の明細
該当なし
- 6 国庫補助金の明細

国庫補助金等明細表

国庫補助金等の名称	支出元会計区分	金額	国庫補助金等と関連科目		摘要
			貸借対照表	損益計算書	
負担金	一般会計	200,537,843		負担金収入	短期負担金(福祉分)
国庫補助金		2,765,000		国庫補助金収入	特定健康診査等交付事業費
合計		203,302,843			

保 健 経 理

預 金 明 細 表

取引金融機関名	区 分	金 額	摘 要
		円	
みずほ銀行	普 通 預 金	258,556	最高裁判所支部
みずほ銀行	"	1,347,577	東京支部
みずほ銀行	"	613,179	横浜支部
みずほ銀行	"	306,469	さいたま支部
みずほ銀行	"	187,592	千葉支部
みずほ銀行	"	190,492	水戸支部
みずほ銀行	"	122,532	宇都宮支部
みずほ銀行	"	213,279	前橋支部
みずほ銀行	"	182,743	静岡支部
みずほ銀行	"	153,655	甲府支部
みずほ銀行	"	311,640	長野支部
みずほ銀行	"	174,299	新潟支部
みずほ銀行	"	1,469,354	大阪支部
みずほ銀行	"	249,836	京都支部
みずほ銀行	"	244,191	神戸支部
みずほ銀行	"	159,938	奈良支部
みずほ銀行	"	214,813	大津支部
みずほ銀行	"	152,853	和歌山支部
みずほ銀行	"	304,029	名古屋支部
みずほ銀行	"	304,403	津支部
みずほ銀行	"	212,787	岐阜支部
みずほ銀行	"	153,310	福井支部
みずほ銀行	"	61,629	金沢支部
みずほ銀行	"	152,777	富山支部
みずほ銀行	"	726,511	広島支部
みずほ銀行	"	432,102	山口支部
みずほ銀行	"	474,368	岡山支部
みずほ銀行	"	154,609	鳥取支部
みずほ銀行	"	367,102	松江支部
みずほ銀行	"	332,180	福岡支部
みずほ銀行	"	123,381	佐賀支部
みずほ銀行	"	65,898	長崎支部
みずほ銀行	"	92,105	大分支部
みずほ銀行	"	192,608	熊本支部
みずほ銀行	"	465,829	鹿児島支部
みずほ銀行	"	63,698	宮崎支部
みずほ銀行	"	132,089	那覇支部
みずほ銀行	"	305,478	仙台支部
みずほ銀行	"	93,101	福島支部
みずほ銀行	"	230,480	山形支部
みずほ銀行	"	175,191	盛岡支部
みずほ銀行	"	386,811	秋田支部
みずほ銀行	"	377,370	青森支部
みずほ銀行	"	436,927	札幌支部
みずほ銀行	"	212,812	函館支部
みずほ銀行	"	152,942	旭川支部
みずほ銀行	"	281,671	釧路支部
みずほ銀行	"	153,788	高松支部
みずほ銀行	"	399,658	徳島支部
みずほ銀行	"	335,240	高知支部

保 健 経 理
預 金 明 細 表

取引金融機関名	区 分	金 額	摘 要
みずほ銀行	"	円 396,438	松山支部
みずほ銀行	"	923,754,662	本部
小 計		939,056,982	
合 計		939,056,982	

有 価 証 券 明 細 表

裁判所共済組合

	銘 柄	券面総額	取得価格	貸借対照表 計上額	摘 要
		円	円	円	
国債、地方債、社債 その他の債権	利付国庫債券 (30年) 51回	100,000,000	91,403,000	91,403,000	本部
	利付国庫債券 (20年) 60回	100,000,000	97,300,000	97,300,000	本部
	利付国庫債券 (20年) 170回	100,000,000	99,907,000	99,907,000	本部
		300,000,000	288,610,000	288,610,000	

保 健 経 理

未 収 収 益 明 細 表

種 別	金 額	氏 名	摘 要
有価証券 利息	円 479,451	本部	みずほ証券 (未収利息分)
合 計	479,451		

保 健 経 理

未 収 金 明 細 表

種 別	金 額	氏 名	摘 要
	円		
負担金 収 入	4,180,369	本部	最高裁判所（令和3年度精算分）
掛 金 収 入	26,226,753	本部	本部短期経理（国の職員等12月期末分）
〃	12,325,187	〃	本部短期経理（令和3年度精算分）
小 計	38,551,940		
雑 収 入	217,900	本部	本部貯金経理（消費税精算）
合 計	42,950,209		

保 健 経 理

未 払 金 明 細 表

種 別	金 額	氏 名	摘 要
国庫補助金収入	円 3,341,000	本部	国家公務員共済組合連合会（令和3年度特定健診事業精算分）
交付金 収 入	193,936	本部	国家公務員共済組合連合会（令和3年度医療費通知事業精算分）
厚生費（人間ドック補助）	28,380	最高裁判所支部	人間ドック補助経費
〃	30,000	〃	人間ドック補助経費
〃	115,300	東京支部	人間ドック補助経費
〃	60,000	大阪支部	人間ドック補助経費
〃	30,000	名古屋支部	人間ドック補助経費
〃	60,000	広島支部	人間ドック補助経費
〃	30,000	鳥取支部	人間ドック補助経費
〃	26,500	福岡支部	人間ドック補助経費
小 計	380,180		
厚生費（電話健康相談）	1,878,321	本部	ティーパック(株)第4四半期（1～3月分）
厚生費（福利厚生パック）	6,666,666	本部	(株)ベネフィット・ワン（2～3月分）
厚生費（特定健診等）	697,710	本部	(株)NTTデータ（令和3年度後期分）

保 健 経 理

未 払 金 明 細 表

種 別	金 額	氏 名	摘 要
	円		
委 託 費	3,905	最高裁判所支部	支払事務委託手数料 (3月分)
〃	9,075	東京支部	支払事務委託手数料 (R 4. 3月分)
〃	3,685	横浜支部	支払事務委託手数料 (3月分)
〃	1,925	さいたま支部	支払事務委託手数料 (3月分)
〃	3,905	千葉支部	支払事務委託手数料 (3月分)
〃	3,300	水戸支部	支払事務委託手数料 (3月分)
〃	385	静岡支部	支払事務委託手数料 (3月分)
〃	2,310	長野支部	支払事務委託手数料 (3月分)
〃	385	新潟支部	支払事務委託手数料 (3月分)
〃	8,305	大阪支部	支払事務委託手数料 (3月分)
〃	770	京都支部	支払事務委託手数料 (3月分)
〃	1,925	神戸支部	支払事務委託手数料 (3月分)
〃	385	奈良支部	支払事務委託手数料 (3月分)
〃	1,925	大津支部	支払事務委託手数料 (3月分)
〃	1,155	和歌山支部	支払事務委託手数料 (3月分)
〃	1,925	名古屋支部	支払事務委託手数料 (3月分)
〃	385	福井支部	支払事務委託手数料 (3月分)
〃	16,170	広島支部	支払事務委託手数料 (3月分)
〃	3,850	山口支部	支払事務委託手数料 (3月分)
〃	16,555	岡山支部	支払事務委託手数料 (3月分)
〃	1,925	鳥取支部	支払事務委託手数料 (3月分)
〃	2,695	松江支部	支払事務委託手数料 (3月分)
〃	3,300	福岡支部	支払事務委託手数料 (3月分)
〃	990	佐賀支部	支払事務委託手数料 (3月分)
〃	770	長崎支部	支払事務委託手数料 (3月分)
〃	385	大分支部	支払事務委託手数料 (3月分)
〃	3,135	熊本支部	支払事務委託手数料 (3月分)
〃	1,925	鹿児島支部	支払事務委託手数料 (3月分)
〃	1,540	宮崎支部	支払事務委託手数料 (3月分)
〃	770	那覇支部	支払事務委託手数料 (3月分)
〃	2,145	仙台支部	支払事務委託手数料 (3月分)
〃	770	福島支部	銀行振込手数料 (R 4. 3月分)
〃	385	山形支部	支払事務委託手数料 (3月分)
〃	2,310	秋田支部	支払事務委託手数料 (R4. 3月分)
〃	2,310	青森支部	支払事務委託手数料 (3月分)
〃	5,005	札幌支部	支払事務委託手数料 (3月分)
〃	385	函館支部	支払事務委託手数料 (3月分)
〃	385	旭川支部	R4. 3月分銀行振込手数料
〃	770	釧路支部	支払事務委託手数料 (3月分)
〃	1,155	高松支部	支払事務委託手数料 (3月分)
〃	770	徳島支部	支払事務委託手数料 (3月分)
〃	385	高知支部	支払事務委託手数料 (3月分)
〃	1,540	松山支部	支払事務委託手数料 (3月)
〃	11,605	本部	㈱みずほ銀行 (支払事務手数料 3月分)
小 計	129,580		

保 健 経 理

未 払 金 明 細 表

種 別	金 額	氏 名	摘 要
連合会へ 繰入	円 179,321	本部	国家公務員共済組合連合会（令和3年度繰入金精算分）
合 計	13,466,714		

保 健 経 理

積 立 金 明 細 表

区 分	前期繰越額	当 期		貸借対照表 計上額	摘 要
		増 加 額	減 少 額		
別 途 積立金	円 8,534,730	円 0	円 313,326	円 8,221,404	本部
欠損金補てん積立金	8,479	0	3,174	5,305	本部
合 計	8,543,209	0	316,500	8,226,709	

保健経理
固定資産明細表

資産の種類	期首残高	当期増加額	当期減少額	期末残高	当期償却額	差引期末残高	適用
	円	円	円	円			
器具・備品	2	0	0	2	0	2	最高裁判所支部
"	1	0	0	1	0	1	甲府支部
"	6	0	0	6	0	6	京都支部
"	8,450	0	0	8,450	3,173	5,277	奈良支部
"	2	0	0	2	0	2	名古屋支部
"	1	0	0	1	0	1	福井支部
"	1	0	0	1	0	1	金沢支部
"	4	0	0	4	0	4	広島支部
"	1	0	0	1	0	1	宮崎支部
"	1	0	1	0	0	0	那覇支部
"	2	0	0	2	0	2	仙台支部
"	1	0	0	1	0	1	盛岡支部
"	1	0	0	1	0	1	青森支部
"	3	0	0	3	0	3	札幌支部
"	1	0	0	1	0	1	旭川支部
"	1	0	0	1	0	1	釧路支部
"	1	0	0	1	0	1	徳島支部
小計	8,479	0	1	8,478	3,173	5,305	
合計	8,479	0	1	8,478	3,173	5,305	

減 価 償 却 費 明 細 表

資産の種類	取得原価 円	当期償却額 円	償却累計額 円	期末残高 円	償却累計率 %	摘要
器具・備品	886,032	0	886,030	2	100.00%	最高裁判所支部
器具・備品	350,000	0	349,999	1	100.00%	甲府支部
器具・備品	885,833	0	885,827	6	100.00%	京都支部
器具・備品	105,525	3,173	100,248	5,277	95.00%	奈良支部
器具・備品	700,000	0	699,998	2	100.00%	名古屋支部
器具・備品	329,600	0	329,599	1	100.00%	福井支部
器具・備品	314,150	0	314,149	1	100.00%	金沢支部
器具・備品	1,295,413	0	1,295,409	4	100.00%	広島支部
器具・備品	307,661	0	307,660	1	100.00%	宮崎支部
器具・備品	592,250	0	592,248	2	100.00%	仙台支部
器具・備品	350,000	0	349,999	1	100.00%	盛岡支部
器具・備品	349,170	0	349,169	1	100.00%	青森支部
器具・備品	977,470	0	977,467	3	100.00%	札幌支部
器具・備品	350,000	0	349,999	1	100.00%	旭川支部
器具・備品	168,000	0	167,999	1	100.00%	釧路支部
器具・備品	260,300	0	260,299	1	100.00%	徳島支部
計	8,221,404	3,173	8,216,099	5,305	99.94%	
合計	8,221,404	3,173	8,216,099	5,305	99.94%	

保健経理
減価償却累計額明細表

区 分	前期繰越額	当 期		貸借対照表 計上額	適 用
		増 加 額	減 少 額		
	円	円	円	円	
減価償却累計額	886,030	0	0	886,030	最高裁判所支部
"	349,999	0	0	349,999	甲府支部
"	885,827	0	0	885,827	京都支部
"	97,075	3,173	0	100,248	奈良支部
"	699,998	0	0	699,998	名古屋支部
"	329,599	0	0	329,599	福井支部
"	314,149	0	0	314,149	金沢支部
"	1,295,409	0	0	1,295,409	広島支部
"	307,660	0	0	307,660	宮崎支部
"	313,325	0	313,325	0	那覇支部
"	592,248	0	0	592,248	仙台支部
"	349,999	0	0	349,999	盛岡支部
"	349,169	0	0	349,169	青森支部
"	977,467	0	0	977,467	札幌支部
"	349,999	0	0	349,999	旭川支部
"	167,999	0	0	167,999	釧路支部
"	260,299	0	0	260,299	徳島支部
小 計	8,526,251	3,173	313,325	8,216,099	
合 計	8,526,251	3,173	313,325	8,216,099	

保 健 経 理

支 出 実 績 表

科 目	事業計画額	支出済額	支出未済額	不用額
	円	円	円	円
旅 費	2,018,000	0	0	2,018,000
事 務 費	330,000	0	0	330,000
合 計	2,348,000	0	0	2,348,000

保 健 経 理

利益剰余金計算書又は欠損金計算書

自 令和 3年 4月 1日
至 令和 4年 3月31日

1	積立金	1,301,585,549 円
2	当期損失金	52,493,525 円
3	当期処分額	316,500 円
	別途積立金取崩し	313,326 円
	欠損金補てん積立金取崩し	3,174 円
	積立金	1,249,408,524 円

医療経理

貸借対照表

令和 4年 3月 31日現在

	借方		金額	貸方		金額
	円	円	円	円	円	円
流動資産			766,029,474	流動負債		5,623,181
現金・預金		459,129,225		未払金	3,960,408	
有価証券		293,142,000		未払費用	1,653,415	
貯蔵品		6,567,192		預り金	9,358	
未収収益		285,752		固定負債		33,039,234
未収金		6,905,305		引当金	33,039,234	
固定資産			11,197,327	退職給与引当金	33,039,234	
有形固定資産		11,196,325		剰余金		738,564,386
医療器具・機械器具・備品	5,409,501			利益剰余金	738,564,386	
無形固定資産	5,786,824			欠損金補てん積立金	2,224,538	
ソフトウェア	2	2		積立金	736,339,848	
投資その他の資産		1,000				
敷金・保証金	1,000					
資産合計			777,226,801	負債・純資産合計		777,226,801

(注) 有形固定資産の減価償却累計額は、1,846,668 円である。

医療経理

損益計算書

自令和3年4月1日
至令和4年3月31日

損		金額		利益		金額	
	円	円	円		円	円	円
経常費用			77,701,300	経常収益			48,924,403
事業費用		77,699,680		事業収益		46,896,347	
職員給与	39,948,637			内部患者収入	37,010,015		
厚生費	86,900			保険患者収入	7,691,353		
事務費	36,716			雑収入	2,194,979		
事業用消耗品費	329,214			事業外収益		2,028,056	
薬品費	17,931,719			有価証券利息	2,028,056		
医療材料費	247,742						
委託費	3,516,540			特別利益			1,109
洗濯費	383,344			固定資産売却益		1,109	
保険料	153,842						
調査研究費	306,812			当期損失金			28,776,390
負担金	5,859,020						
償還差損	5,313,000						
雑費	186,800						
退職給与引当金繰入	1,552,726						
減価償却費	1,846,668						
事業外費用		1,620					
貸倒損失	1,620						
特別損失			602				
前期損益修正損		602					
合計			77,701,902	合計			77,701,902

医療経理

重要な会計方針等

1. 有価証券の評価基準及び評価方法

移動平均法による原価法によっている。

2. たな卸資産の評価基準及び評価方法

貯蔵品

個別法による原価法によっている。

3. 固定資産の減価償却方法

有形固定資産は、国家公務員共済組合施行規則（昭和33年大蔵省令第54号）第68条の規定により定額法により行っている。なお、減価償却累計額は次のとおりである。

有形固定資産	2,588,891円
--------	------------

4. 引当金の計上基準

退職給与引当金

組合に使用される者の退職金の支払いに充てるため、組合に使用される者が自己都合で退職した場合の期末要支給額の全額を計上している。

5. その他財務諸表作成のための重要な事項

消費税の会計処理方法

税込方式によっている。

医療経理

附 属 明 細 書

- 1 子会社及び関連会社の株式の明細
該当なし
- 2 出資先団体等に対する出資の明細
該当なし
- 3 子会社及び関連会社に対する債権及び債務の明細
該当なし
- 4 関連公益法人等の基本財産に対する拠出金等の明細
該当なし
- 5 国庫補助金等の明細
該当なし
- 6 組合に使用される者の給与費の明細
該当なし

医 療 経 理

現 金 現 在 高 明 細 表

(令和 4年 3月31日24時)

会 計 単 位	区 分	摘 要	金 額
			枚 円
本部	現金	5,000円	2
		1,000円	27
		500円	13
		100円	50
		50円	19
		10円	52
		5円	3
		1円	15
小 計			50,000
合 計	現金	5,000円	2
		1,000円	27
		500円	13
		100円	50
		50円	19
		10円	52
		5円	3
		1円	15
総 合 計			50,000

医 療 経 理

預 金 明 細 表

取引金融機関名	区 分	金 額	摘 要
		円	
みずほ銀行	普 通 預 金	629,763	大阪支部
みずほ銀行	〃	298,011	名古屋支部
みずほ銀行	〃	218,363	広島支部
みずほ銀行	〃	284,160	仙台支部
みずほ銀行	〃	270,798	札幌支部
みずほ銀行	〃	457,378,130	本部
小 計		459,079,225	
合 計		459,079,225	

医 療 経 理
有 価 証 券 明 細 表

	銘柄	取引金融機関名	券面総額	取得価格	貸借対照 表計上額	摘 要
			円	円	円	
国債、地 方債、社 債、その 他の債権	利付国庫債券(30年)51回	SMBC日興証券	100,000,000	91,403,000	91,403,000	本部
	利付国庫債券(10年)326回	みずほ証券	100,000,000	101,832,000	101,832,000	本部
	利付国庫債券(20年)170回	みずほ証券	100,000,000	99,907,000	99,907,000	本部
	計		300,000,000	293,142,000	293,142,000	

医療経理
た な 卸 表

貸借対照 表科目	品 目	単 位	た な 卸			減価		貸借対照表 計上価額
			数量	単価	金 額	割合	金額	
貯蔵品	事業用消耗品費	(仙台支部)		円	円		円	円
					6,376			6,376
小 計					6,376			6,376
貯蔵品	薬品費	(本部)			4,597,754			4,597,754
〃	〃	(大阪支部)			737,106			737,106
〃	〃	(名古屋支部)			434,947			434,947
〃	〃	(広島支部)			64,093			64,093
〃	〃	(仙台支部)			199,349			199,349
〃	〃	(札幌支部)			183,159			183,159
小 計					6,216,408			6,216,408
貯蔵品	医療材料費	(本部)			263,398			263,398
〃	〃	(名古屋支部)			72,351			72,351
〃	〃	(仙台支部)			8,659			8,659
小 計					344,408			344,408
合 計					6,567,192			6,567,192
作成責任者		出納主任	井 筒 真 理					印

医療経理

未収収益明細表

種 別	金 額	氏 名	摘 要
有価証券 利息	円 285,752	本部	利付国庫債券
合 計	285,752		

医 療 経 理

未 収 金 明 細 表

種 別	金 額	氏 名	摘 要
	円		
内部患者 収入	487,473	大阪支部	診療費 (保険者負担分) (3月分)
"	209,020	"	診療費 (自己負担分) (3月分)
"	136,550	"	診療費 (自己負担分) (2月分)
"	212,142	名古屋支部	診療費 (保険者負担分) (3月分)
"	7,260	"	診療費 (自己負担分) (3月分)
"	123,990	"	診療費 (自己負担分) (2月分)
"	70,570	広島支部	診療費 (自己負担分)
"	80,731	"	診療費 (保険者負担分)
"	128,394	仙台支部	診療費 (保険者負担分) (3月分)
"	93,200	"	診療費 (自己負担分)
"	167,468	札幌支部	診療費 (保険者負担分) (3月分)
"	71,760	"	診療費 (自己負担分) (3月分)
"	35,180	"	診療費 (自己負担分) (2月分)
"	3,985,277	本部	診療費 (保険者負担分) 他
小 計	5,809,015		
保険患者 収入	1,095,886	本部	診療費 (保険者負担分) 他
雑 収 入	404	本部	処方箋郵送料
合 計	6,905,305		

医 療 経 理
未 払 金 明 細 表

種 別	金 額	氏 名	摘 要
	円		
薬品費	2,217,038	本部	
〃	273,756	大阪支部	
〃	40,192	名古屋支部	
〃	145,315	札幌支部	
小 計	2,676,301		
事業用消耗品費	39,600	本部	
〃	39,314	大阪支部	
小 計	78,914		
医療材料費	10,731	大阪支部	
小 計	10,731		
委託費	617,916	本部	
〃	103,673	大阪支部	
〃	19,922	名古屋支部	
〃	3,300	広島支部	
〃	3,300	仙台支部	
〃	22,715	札幌支部	
小 計	770,826		
洗濯費	13,530	本部	
〃	15,180	大阪支部	
〃	9,779	名古屋支部	
〃	4,620	札幌支部	
小 計	43,109		
調査研究費	7,107	本部	
〃	12,893	大阪支部	
小 計	20,000		
負担金	176,727	本部	
小 計	176,727		
雑費	183,800	本部	
小 計	183,800		
合 計	3,960,408		

医 療 経 理

未 払 費 用 明 細 表

種 別	金 額	氏 名	摘 要
職 員 給 与	1,218,335	本部	薬剤師給与
"	418,500	"	医師給与
"	16,580	"	常勤職員超勤手当
小 計	1,653,415		
合 計	1,653,415		

医療経理
預り金明細表

種 別	金 額	氏 名	摘 要
預り金	9,358	本部	
合 計	9,358		

医 療 経 理
引 当 金 明 細 表

区 分	前期繰越額	当 期		貸借対照表 計上額	備 考
		増加額	減少額		
	円	円	円	円	
退職給与引当金	31,486,508	1,552,726	0	33,039,234	
合 計	31,486,508	1,552,726	0	33,039,234	

医 療 経 理

積 立 金 明 細 表

区 分	前期繰越額	当 期		貸借対照表 計上額	摘 要
		増 加 額	減 少 額		
欠損金補てん積立金	円 2,224,538	円 0	円 0	円 2,224,538	本部
合 計	2,224,538	0	0	2,224,538	

医 療 経 理
雑 費 明 細 表

種 別	金 額	摘 要
雑費	円 183,800	本部
〃	3,000	仙台支部
合 計	186,800	

医 療 経 理
雑 収 入 明 細 表

種 別	金 額	摘 要
雑収入	円 2,189,549	本部
〃	5,430	大阪支部
合 計	2,194,979	

医 療 経 理
固 定 資 産 明 細 表

資産の 種 類	期首残高	当 期 増加額	当 期 減少額	期末残高	当 期 償却額	差 引 期末残高	摘 要
	円	円	円	円	円	円	
医療器具機械	4,655,839	0	0	4,655,839	1,297,266	3,358,573	本部
〃	2,482,333	0	2	2,482,331	431,413	2,050,918	大阪支部
〃	4	0	0	4		4	名古屋支部
〃	2	0	0	2		2	広島支部
〃	4	0	0	4		4	仙台支部
小計	7,138,182	0	2	7,138,180	1,728,679	5,409,501	
器具・備品	44,013	5,860,800	0	5,904,813	117,989	5,786,824	本部
小計	44,013	5,860,800	0	5,904,813	117,989	5,786,824	
ソフトウェア	2	0	0	2	0	2	本部
小計	2	0	0	2	0	2	
合 計	7,182,197	5,860,800	2	13,042,995	1,846,668	11,196,327	

医 療 経 理
減 価 償 却 費 明 細 表

資産の 種 類	取得原価	当 期 償却額	償 却 累計額	当期末 残 高	償 却 累計率	摘 要
	円	円	円	円		
医療器具機械	5,746,760	1,330,647	1,994,799	3,751,961	34.7%	本部
〃	2,560,400	431,413	509,484	2,050,916	19.8%	大阪支部
小計	8,307,160	1,762,060	2,504,283	5,802,877	30.1%	
器具・備品	4,972,000	84,608	84,608	4,887,392	1.7%	本部
小計	4,972,000	84,608	84,608	4,887,392	1.7%	
合 計	13,279,160	1,846,668	2,588,891	10,690,269	19.4%	

医 療 経 理

減 価 償 却 累 計 額 明 細 表

区 分	前期繰越額	当 期		貸借対照表 計上額	摘 要
		増 加 額	減 少 額		
	円	円	円	円	
減価償却累計額	35,361,915	1,415,255	0	36,777,170	本部
"	2,633,430	431,413	1,234,798	1,830,045	大阪支部
"	2,508,496	0	0	2,508,496	名古屋支部
"	817,197	0	0	817,197	広島支部
"	1,324,241	0	0	1,324,241	福岡支部
"	2,619,601	0	0	2,619,601	仙台支部
小 計	45,264,880	1,846,668	1,234,798	45,876,750	
合 計	45,264,880	1,846,668	1,234,798	45,876,750	

医 療 経 理

前 期 損 益 修 正 損 明 細 表

種 別	金 額	氏 名	摘 要
未 収 金	円 602	本部	国保請求減点清算
合 計	602		

医療経理
支出実績表

科目	事業計画額	支出済額	支出未済額	不用額
	円	円	円	円
職員給与	40,918,000	38,295,222	1,653,415	969,363
厚生費	97,000	86,900	0	10,100
旅費	127,000	0	0	127,000
事務費	60,000	36,716	0	23,284
退職給与引当金繰入	1,553,000	1,552,726	0	274
合計	42,755,000	39,971,564	1,653,415	1,130,021

医 療 経 理

利益剰余金計算書又は欠損金計算書

自 令和 3年 4月 1日
至 令和 4年 3月31日

1 積立金	765,116,238 円
2 当期損失金	28,776,390 円
3 当期処分額	0 円

積立金 736,339,848 円

貯金経理

貸借対照表

令和4年 3月 31日現在

	借方		金額	貸方		金額
	円	円	円	円	円	円
流動資産			1,021,592,227	流動負債		49,381,260
現金・預金	770,848,594			未払消費税	2,999,700	
立替金	207,605,789			未払金	43,309,145	
未収収益	2,074,350			預り金	3,072,415	
未収金	41,063,494			剰余金		2,729,001,083
				利益剰余金	2,729,001,083	
固定資産			1,756,790,116	積立金	2,729,001,083	
無形固定資産		1,438,116				
ソフトウェア依動定	584,286					
ソフトウェア	853,830					
投資その他の資産		1,755,352,000				
長期性預金	800,000,000					
投資有価証券	955,352,000					
資産合計			2,778,382,343	負債・純資産合計		2,778,382,343

貯金經理

損益計算書

自令和3年4月1日
至令和4年3月31日

	損失		金額	利益		金額
	円	円	円	円	円	円
經常費用			90,561,089	經常收益		157,383,988
事業費用	622,200	90,561,089		事業收益	145,187,772	
事務費	42,155,368			保險手数料収入	145,168,951	
委託費	332,991			雑収入	18,821	
貸借料	6,208,447			運用収入	12,196,216	
普及費	27,770,918			受取利息	2,409,995	
負担金	13,164,300			有価証券利息	6,558,221	
消費税	1,859			有価証券売却益	2,994,000	
雑費	305,006			償還差益	234,000	
減価償却費						
特別損失			254,246			
前期損益修正損		254,246				
当期利益金			66,568,653			
合計			157,383,988	合計		157,383,988

貯金経理

重要な会計方針等

1. 有価証券の評価基準及び評価方法

移動平均法による原価法によっている。

2. 固定資産の減価償却方法

有形固定資産は、国家公務員共済組合法施行規則（昭和33年大蔵省令第54号。以下「規則」という。）第68条の規定により、無形固定資産は、規則第69条の規定により定額法により行っている。

なお、減価償却累計額は次のとおりである。

有形固定資産 0 円

3. その他財務諸表作成のための重要な事項

(1) 消費税の会計処理方法

税込方式によっている。

(2) 繰延資産の処理方法

開発費

5年間で均等償却している。

貯金経理

附 属 明 細 書

- 1 子会社及び関連会社の株式の明細
該当なし
- 2 出資先団体等に対する出資の明細
該当なし
- 3 子会社及び関連会社に対する債権及び債務の明細
該当なし
- 4 関連公益法人等の基本財産に対する拠出金等の明細
該当なし
- 5 国庫補助金等の明細
該当なし
- 6 組合に使用される者の給与費の明細
該当なし

貯 金 経 理

預 金 明 細 表

取引金融機関名	区 分	金 額	摘 要
みずほ銀行	普 通 預 金	円 770,848,594	本部
合 計		770,848,594	

有 価 証 券 明 細 表

裁判所共済組合

	銘 柄	券面総額	取得価格	貸借対照表 計上額	摘 要
		円	円	円	
国債、地方債、社債 その他の債権	利付国庫債券(40年) 9回	300,000,000	275,703,000	275,703,000	本部
	利付国庫債券(30年) 71回	100,000,000	101,886,000	101,886,000	本部
	利付国庫債券(30年) 51回	200,000,000	182,806,000	182,806,000	本部
	利付国庫債券(20年) 60回	100,000,000	97,200,000	97,200,000	本部
	利付国庫債券(20年) 60回	100,000,000	97,300,000	97,300,000	本部
	利付国庫債券(20年) 173回	100,000,000	100,366,000	100,366,000	本部
	利付国庫債券(20年) 173回	100,000,000	100,091,000	100,091,000	本部
		1,000,000,000	955,352,000	955,352,000	

貯 金 経 理

立 替 金 明 細 表

種 別	金 額	氏 名	摘 要
保険料	円 207,605,789	本部	グループ保険等
合 計	207,605,789		

貯 金 経 理

仮 払 金 明 細 表

種 別	金 額	氏 名	摘 要
有価証券 利息	円 -109,315	本部	令和3年12月20日付け伝票の修正
前期損益修正損	-254,246	本部	令和2年12月21日付け伝票の修正
合 計	-363,561		

貯金經理

未収収益明細表

種 別	金 額	氏 名	摘 要
受 取 利 息	円 682,299	本部	定期預金
有価証券 利息	1,392,051	本部	利付国庫債券
合 計	2,074,350		

貯 金 経 理

未 収 金 明 細 表

種 別	金 額	氏 名	摘 要
	円		
保険手数料収入	34,437,979	本部	グループ保険団体事務費
"	3,883,133	"	団体扱保険団体事務費
小 計	38,321,112		
雑 収 入	2,558,582	本部	法人税追徴分（貸付経理）
"	183,800	"	消費税精算
小 計	2,742,382		
合 計	41,063,494		

貯 金 経 理

長 期 性 預 金 明 細 表

取引金融機関名	区 分	金 額	摘 要
三井住友信託銀行株式会社	定 期 預 金	円 800,000,000	本部
合 計		800,000,000	

貯 金 経 理
未 払 金 明 細 表

種 別	金 額	氏 名	摘 要
	円		
ソフトウェア仮勘定	337,341	本部	決算のため(標準共済システムのプログラム改修)
委 託 費	1,430	本部	みずほ銀行支払事務委託手数料(3月分)
〃	1,292,247	〃	決算のため(プログラムの保守等)
〃	1,965,392	〃	団体定期保険料収納及び団体扱保険3月分
〃	6,184,444	〃	共済組合ホームページ運用保守等費用
〃	660,000	〃	共済組合ホームページの更新
〃	660,000	〃	共済CLIP作成費用(175号)
〃	660,000	〃	共済CLIP作成費用(176号)
〃	660,000	〃	共済CLIP作成費用(号外)
小 計	12,083,513		
賃 借 料	332,991	本部	決算のため(システム機器リース)
負 担 金	30,305,500	本部	法人税等
消 費 税	249,800	本部	消費税精算
合 計	43,309,145		

貯金経理

預り金明細表

種 別	金 額	氏 名	摘 要
保 険 料	円 3,072,415	本部	グループ保険等
合 計	3,072,415		

貯 金 経 理
固 定 資 産 明 細 表

資産の種類	期首残高	当期増加額	当期減少額	期末残高	当期償却額	差引期末残高	摘 要
ソフトウェア仮勘定	円 165,809	円 418,477	円 0	円 584,286	円 0	円 584,286	本部
ソフトウェア	1,087,757	71,079	0	1,158,836	305,006	853,830	本部
合 計	1,253,566	489,556	0	1,743,122	305,006	1,438,116	

貯 金 経 理

減 価 償 却 費 明 細 表

資産の種類	取得原価	当期償却額	償却累計額	当期末残高	償却 累計率	摘 要
	円	円	円	円	%	
ソフトウェア	4,304,954	305,006	4,574,056	-269,102	106.25	本部
小 計	4,304,954	305,006	4,574,056	-269,102	106.25	
合 計	4,304,954	305,006	4,574,056	-269,102		

貯 金 経 理

減 価 償 却 累 計 額 明 細 表

区 分	前期繰越額	当 期		貸借対照表 計上額	摘 要
		増 加 額	減 少 額		
減価償却累計額	円 4,269,050	円 305,006	円 0	円 4,574,056	本部
合 計	4,269,050	305,006	0	4,574,056	

貯 金 経 理
支 出 実 績 表

科 目	事業計画額	支出済額	支出未済額	不用額
	円	円	円	円
旅 費	5,115,000	0	0	5,115,000
事 務 費	837,000	570,350	51,850	214,800
合 計	5,952,000	570,350	51,850	5,329,800

貯 金 経 理

利益剰余金計算書又は欠損金計算書

自 令和 3年 4月 1日
至 令和 4年 3月31日

1 積立金	2,662,432,430 円
2 当期利益金	66,568,653 円
3 当期処分額	0 円
積立金	2,729,001,083 円

貸付経理

貸借対照表

令和 4年 3月 31日現在

借方		金額	貸方		金額
円	円	円	円	円	円
流動資産		933,436,173	流動負債		4,855,181
現金・預金	936,460,914		未払金	4,526,495	
未収収益	198,520		未払費用	328,686	
未収金	1,400		剰余金		2,304,906,173
貸倒引当金	-3,224,661		利益剰余金	2,304,906,173	
固定資産		1,376,325,181	貸付資金積立金	357,709,627	
無形固定資産	1,438,114		積立金	1,947,196,546	
ソフトウェア仮勘定	584,285				
ソフトウェア	853,829				
投資その他の資産	1,374,887,067				
長期性預金	300,000,000				
組合員貸付金	1,074,887,067				
資産合計		2,309,761,354	負債・純資産合計		2,309,761,354

貸付経理

損益計算書

令和3年4月1日
至令和4年3月31日

	損失		金額	利益		金額
	円	円	円	円	円	円
経常費用			14,761,244	経常収益		42,230,432
事業費用		11,536,583		事業収益	36,477,115	
事務費	212,848			貸付金利息	34,968,561	
委託費	1,343,946			保険負担金収入	1,507,154	
賃借料	332,991			雑収入	1,400	
保険料	6,783,210			引当金等受入		4,106,234
雑費	2,558,582			貸倒引当金戻入	4,106,234	
減価償却費	305,006			事業外収益		1,647,083
引当金等繰入		3,224,661		受取利息	715,616	
貸倒引当金繰入	3,224,661			有価証券利息	74,383	
				受取配当金	857,084	
当期利益金			27,469,188			
合計			42,230,432	合計		42,230,432

貸付経理

重要な会計方針等

1. 固定資産の減価償却方法

有形固定資産は、国家公務員共済組合法施行規則（昭和33年大蔵省令第54号。以下「規則」という。）第68条の規定により、無形固定資産は、規則第69条の規定により、定額法により行っている。

2. 引当金の計上基準

貸倒引当金

組合員貸付金の貸倒れによる損失に備えるため、規則第76条の規定により、当該事業年度末貸付金残高の2/100の範囲内で計上しており、本年度の計上率は0.3/100である。

3. その他財務諸表作成のための重要な事項

(1) 消費税の会計処理方法

税込方式によっている。

(2) 繰延資産の処理方法

開発費

5年間で均等償却している。

貸付経理

附 属 明 細 書

- 1 子会社及び関連会社の株式の明細
該当なし
- 2 出資先団体等に対する出資の明細
該当なし
- 3 子会社及び関連会社に対する債権及び債務の明細
該当なし
- 4 関連公益法人等の基本財産に対する拠出金等の明細
該当なし
- 5 国庫補助金等の明細
該当なし
- 6 組合に使用される者の給与費の明細
該当なし

貸 付 経 理

預 金 明 細 表

取引金融機関名	区 分	金 額	摘 要
みずほ銀行	普 通 預 金	円 936,460,914	本部
合 計		936,460,914	

貸付経理

未収収益明細表

種 別	金 額	氏 名	摘 要
有価証券 利息	円 198,520	本部	預貯金利息
合 計	198,520		

貸付経理

未収金明細表

種 別	金 額	氏 名	摘 要
雑 収 入	円 1,400	本部	本部貯金経理
合 計	1,400		

貸付金明細表

貸付区分	支 部 名	前期繰越高	当期増加額	当期減少額	期末残高	摘 要
		円	円	円	円	
組合員貸付金	本 部	1,368,744,993	69,993,000	363,850,926	1,074,887,067	
合 計	合 計	1,368,744,993	69,993,000	363,850,926	1,074,887,067	

貸付経理

未払金明細表

種 別	金 額	氏 名	摘 要
	円		
ソフトウェア仮勘定	337,341	本部	標準共済システム関連経費
雑 費	2,558,582	本部	本部貯金経理
委 託 費	5,335	本部	支払事務委託手数料
〃	1,292,246	〃	標準共済システム関連経費
小 計	1,297,581		
賃 借 料	332,991	本部	標準共済システム関連経費
合 計	4,526,495		

貸付経理

未払費用明細表

種 別	金 額	氏 名	摘 要
保 險 料	円 328,686	本部	貸付保険料
合 計	328,686		

貸付経理

引当金明細表

区 分	前期繰越額	当 期		貸借対照表 計上額	摘 要
		増 加 額	減 少 額		
貸 倒 引当金	円 4,106,234	円 3,224,661	円 4,106,234	円 3,224,661	本部
合 計	4,106,234	3,224,661	4,106,234	3,224,661	

貸付経理

積立金明細表

区 分	前期繰越額	当 期		貸借対照表 計上額	摘 要
		増 加 額	減 少 額		
貸付資金積立金	円 357,709,627	円 0	円 0	円 357,709,627	本部
合 計	357,709,627	0	0	357,709,627	

貸付経理
固定資産明細表

資産の種類	期首残高	当期増加額	当期減少額	期末残高	当期償却額	差引期末残高	摘要
ソフトウェア仮勘定	円 165,809	円 418,476	円 0	円 584,285	円 0	円 584,285	本部
ソフトウェア	1,087,757	71,078	305,006	853,829	0	853,829	本部
合 計	1,253,566	489,554	305,006	1,438,114	0	1,438,114	

減価償却費明細表

資産の種類	取得原価	当期償却額	償却累計額	当期末残高	償却累計率	摘要
	円	円	円	円	%	
ソフトウェア	2,040,618	305,006	602,504	1,438,114	29.53%	本部
合 計	2,040,618	305,006	602,504	1,438,114	29.53%	

減価償却累計額明細書

区分	前期繰越額	当 期		貸借対照表 計 上 額	摘要
		増加額	減少額		
	円	円	円	円	
減価償却累計額	1,253,566	489,554	305,006	1,438,114	本部
小 計	1,253,566	489,554	305,006	1,438,114	

貸付経理
支出実績表

科目	事業計画額	支出済額	支出未済額	不用額
	円	円	円	円
旅費	3,173,000	0	0	3,173,000
事務費	519,000	212,848	0	306,152
合計	3,692,000	212,848	0	3,479,152

貸付経理

利益剰余金計算書又は欠損金計算書

自 令和 3年 4月 1日
至 令和 4年 3月 31日

1	積立金	1,919,727,358 円
2	当期利益金	27,469,188 円
3	当期処分額	0 円
	積立金	1,947,196,546 円

財形経理

貸借対照表

令和 4年 3月 31日現在

借方		金額		貸方		金額	
	円	円	円		円	円	円
流動資産			226,262	流動負債			770
現金・預金		226,262		未払金		770	
固定資産			430,772,000	固定負債			430,772,000
投資その他の資産		430,772,000		長期借入金		430,772,000	
長期貸付金	430,772,000			剰余金			225,492
				利益剰余金		225,492	
				積立金	225,492		
資産合計			430,998,262	負債・純資産合計			430,998,262

財 形 經 理

損 益 計 算 書

自 令 和 3 年 4 月 1 日
至 令 和 4 年 3 月 31 日

	損 失		金 額	利 益		金 額
	円	円	円	円	円	円
経 常 費 用			2,899,054	経 常 収 益		2,890,850
事 業 費 用		2,899,054		事 業 収 益	2,890,850	
委 託 費	8,305			貸 付 金 利 息	2,878,533	
保 險 負 担 還 付 金	12,317			保 險 料 運 付 受 入 金	12,317	
支 払 利 息	2,878,432			当 期 損 失 金		8,204
合 計			2,899,054	合 計		2,899,054

財形経理

附 属 明 細 書

- 1 子会社及び関連会社の株式の明細
該当なし
- 2 出資先団体等に対する出資の明細
該当なし
- 3 子会社及び関連会社に対する債権及び債務の明細
該当なし
- 4 関連公益法人等の基本財産に対する拠出金等の明細
該当なし
- 5 国庫補助金等の明細
該当なし
- 6 組合に使用される者の給与費の明細
該当なし

財 形 経 理
 預 金 明 細 表

取引金融機関名	区 分	金 額	摘 要
みずほ銀行	普 通 預 金	円 226,262	本部
合 計		226,262	

財 形 経 理

貸 付 金 明 細 表

貸付区分	貸付先	前期繰越高	当期増加額	当期減少額	期末残高	摘 要
長期貸付金	本部	円 520,082,000	円 0	円 89,310,000	円 430,772,000	本部
合 計		520,082,000	0	89,310,000	430,772,000	
總 合 計		520,082,000	0	89,310,000	430,772,000	

財 形 経 理

未 払 金 明 細 表

種 別	金 額	氏 名	摘 要
委 託 費	円 770	本部	支払事務委託手数料
合 計	770		

財 形 経 理

借 入 金 明 細 表

借入区分	借入先	前期繰越額	当期増加額	当期減少額	期末残高	摘要
長期借入金	国家公務員共済組合連合会	円 520,082,000	円 0	円 89,310,000	円 430,772,000	本部
合計		520,082,000	0	89,310,000	430,772,000	

財 形 経 理

利益剰余金計算書又は欠損金計算書

自 令和 3年 4月 1日
至 令和 4年 3月31日

1 積立金	233,696 円
2 当期損失金	8,204 円
3 当期処分額	0 円
積立金	225,492 円

事業状況報告書

1 業務の内容

裁判所共済組合（以下「組合」という。）は、裁判所の職員（以下「組合員」という。）及びその遺族の生活の安定と福祉の増進を図り、公務の能率的運営に資することを目的にする。組合は、その目的を達成するため次の事業を行う。

(1) 短期給付事業

組合員及びその被扶養者の病気、出産、死亡等に対する各種の給付

ア 法定給付

国家公務員共済組合法（以下「法」という。）第50条第1項に掲げる療養の給付等の短期給付

イ 附加給付

法第51条により定款第17条に掲げる家族療養費附加金等の附加給付

(2) 福祉事業

組合員の健康保持及び福祉の増進のための事業

ア 保健事業

生活習慣病等の健康診断、人間ドック等健康増進に対する補助、特定健診及び特定保健指導、福利厚生パッケージメニュー事業、委託食堂及び委託売店の設置

イ 医療事業

本部及び支部の診療所の運営

ウ 貯金事業

団体定期保険、医療保障保険、特定疾病保障保険、拠出型企業年金保険、団体傷害保険及び団体扱保険の取扱い

エ 貸付事業

住宅貸付け、普通貸付け等の組合員への資金の貸付け

オ 財形事業

財形貯蓄を行っている組合員への住宅資金の貸付け

(3) 長期給付事業

組合員の退職、障害、死亡などに対して行われる年金の給付に関する事業で、給付の決定及び支払は、国家公務員共済組合連合会が行っている。

2 事務所の所在地

	郵便番号	住 所	電話番号
裁判所共済組合本部	102-8651	東京都千代田区隼町4-2	03-3264-8111

3 沿革

昭和23年7月1日国家公務員共済組合法（昭和23年法律第69号）に基づき、裁判所共済組合が設立された。

4 設立に係る根拠法の名称

国家公務員共済組合法（昭和33年法律第128号）

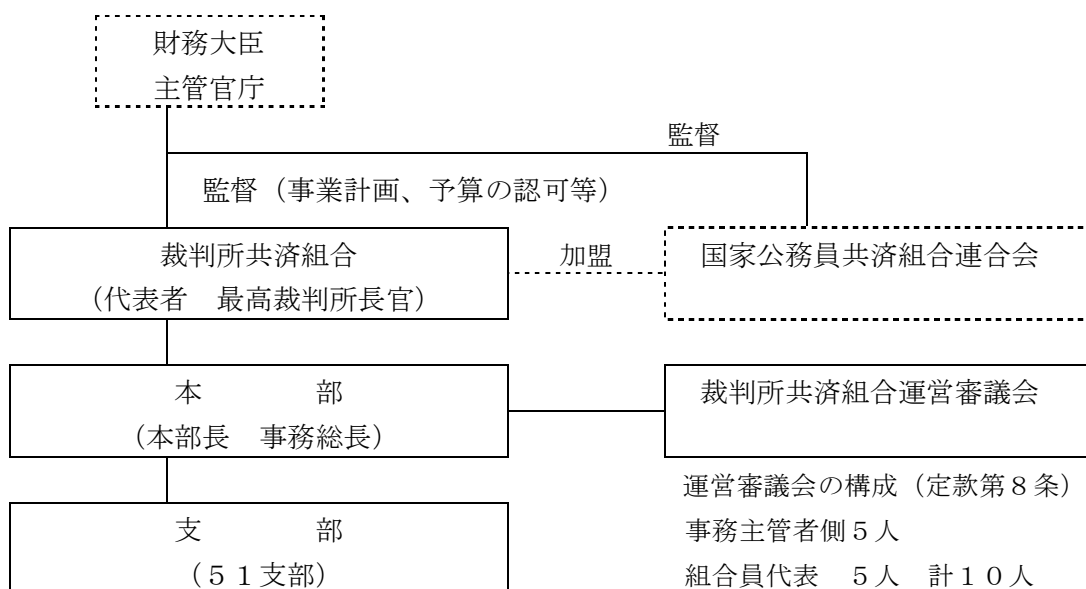
5 主務大臣

財務大臣

6 組合に使用される者の状況

定数	前年度増減
3人	0

7 その他組合の概要



8 令和3年度及び前事業年度までの業務の実施状況

別紙第1「経理別収入支出等の推移」及び別紙第2「国庫補助金等明細書及び借入金明細書」参照

9 子会社、関連会社、関連公益法人等の概況

該当なし

10 組合が対処すべき課題

少子高齢化等に伴い保険給付だけでなく、後期高齢者支援金などの支出が増加し、給与改定に伴い収入が減少するなかで、コスト削減や業務の見直しを図りながら、年金、介護、医療等の社会保障制度の動向と国家公務員の共済組合に対する対外的な視線を見据えつつ、いかに組合員の要求や要望を反映し、安定した事業運営を行っていくかが課題である。

経理別収入支出等の推移

(裁判所共済組合)
(単位：千円)

	29年度 決算			30年度 決算			元年度 決算		
	(うち) 他経理繰入収入	(うち) 他経理繰入支出	(欠損金補填積立金) 利益剰余金	(うち) 他経理繰入収入	(うち) 他経理繰入支出	(欠損金補填積立金) 利益剰余金	(うち) 他経理繰入収入	(うち) 他経理繰入支出	(欠損金補填積立金) 利益剰余金
短期経理	(0)	(0)	(744,730)	(0)	(12,141)	(749,922)	(0)	(9,723)	(760,827)
	17,721,176	18,047,378	6,060,149	18,510,295	17,450,925	7,119,519	18,630,078	17,452,482	8,297,115
介護	(0)	(0)	(0)	(0)	(0)	(0)	(0)	(0)	(0)
	1,334,590	1,565,248	△ 195,893	2,062,088	1,652,698	213,497	2,081,315	1,917,680	377,132
業務経理	(19,968)	(0)	(0)	(12,141)	(0)	(0)	(9,723)	(0)	(0)
	63,375	69,074	111,180	58,155	46,536	122,799	46,194	47,751	121,242
福祉経理	(0)	(0)	(2,265)	(0)	(0)	(2,251)	(0)	(0)	(2,239)
	774,819	671,428	6,841,660	760,937	685,008	6,918,307	723,564	699,372	6,943,475
保健経理	(0)	(0)	(40)	(0)	(0)	(27)	(0)	(0)	(15)
	420,947	392,866	1,374,327	420,887	443,926	1,352,003	420,950	463,435	1,310,493
宿泊経理	(0)	(0)	(0)	(0)	(0)	(0)	(0)	(0)	(0)
	0	0	0	(0)	(0)	(0)	0	0	0
医療経理	(0)	(0)	(2,225)	(0)	(0)	(2,224)	(0)	(0)	(2,224)
	89,362	91,955	803,609	77,598	77,392	803,815	70,532	84,135	790,212
貯金経理	(0)	(0)	(0)	(0)	(0)	(0)	(0)	(0)	(0)
	166,115	99,955	2,462,470	163,122	94,583	2,531,011	160,737	96,469	2,595,279
貸付経理	(0)	(0)	(0)	(0)	(0)	(0)	(0)	(0)	(0)
	92,817	81,070	2,201,009	94,346	64,119	2,231,236	67,318	51,301	2,247,253
財形経理	(0)	(0)	(0)	(0)	(0)	(0)	(0)	(0)	(0)
	5,578	5,582	245	4,984	4,988	242	4,027	4,032	238
			△ 4			△ 4			△ 5

経理別収入支出等の推移

(裁判所共済組合)
(単位：千円)

	2年度 決算			3年度 決算		
	(うち 他経理繰入) 収入	(うち 他経理繰入) 支出	(欠損金補填 積立金) 損益 利益剰余金	(うち 他経理繰入) 収入	(うち 他経理繰入) 支出	(欠損金補填 積立金) 損益 利益剰余金
短期経理	(0)	(8,646)	(758,148)	(0)	(9,915)	(764,404)
介護	19,125,964	18,266,591	859,373	19,269,832	19,022,740	8,943,049
	(0)	2,641,407	△ 460,530	(0)	(0)	(0)
業務経理	(8,646)	(0)	(0)	(9,916)	(0)	(0)
	51,691	51,691	132,030	51,661	47,333	136,358
福祉経理	(0)	(0)	(2,232)	(0)	(0)	(0)
	716,142	650,836	7,009,037	694,789	682,029	7,022,111
	(0)	(0)	(8)	(0)	(0)	(5)
保健経理	415,301	424,458	1,301,594	414,582	467,075	△ 52,493
	(0)	(0)	(0)	(0)	(0)	(0)
宿泊経理	0	0	0	0	0	0
	(0)	(0)	(2,224)	(0)	(0)	(2,225)
医療経理	78,805	101,676	767,340	77,702	106,479	738,565
	(0)	(0)	(0)	(0)	(0)	(0)
貯金経理	159,411	92,257	2,662,432	157,384	90,815	2,729,001
	(0)	(0)	(0)	(0)	(0)	(0)
貸付経理	59,322	29,138	2,277,437	42,230	14,761	2,304,906
	(0)	(0)	(0)	(0)	(0)	(0)
財形経理	3,303	3,307	234	2,891	2,899	△ 8
			△ 4			225

(別紙第2)

国庫補助金等明細書及び借入金明細書

1 国庫補助金等明細書

(単位：千円)

区 分	短期経理		業務経理	保健経理		計
	負担金	国庫補助金収入	負担金	負担金	国庫補助金収入	
平成29年度	8,123,220	0	42,723	212,754	3,329	8,358,451
平成30年度	8,513,794	0	41,285	201,248	4,475	8,760,802
令和元年度	8,546,788	0	34,445	201,919	4,655	8,787,807
令和2年度	8,541,093	0	42,314	200,451	2,802	8,786,660
令和3年度	8,879,083	0	36,293	200,538	2,765	9,118,679

2 借入金明細書

(単位：千円)

区 分	貸付経理	財形経理	計
	長期借入金	長期借入金	
	借入先— 国家公務員共済組合連合会	借入先— 国家公務員共済組合連合会	
平成29年度	1,838,172	683,665	3,600,994
平成30年度	1,435,039	645,784	2,970,581
令和元年度	1,118,142	580,580	1,698,722
令和2年度	0	520,082	520,082
令和3年度	0	430,772	430,772

監 査 報 告 書

令和4年5月26日

裁判所共済組合本部長 中 村 慎 殿

裁判所共済組合本部監査員 岩 井 一 真

裁判所共済組合本部監査員 楠 木 久 史

裁判所共済組合本部監査員 井 上 隆 博

国家公務員共済組合法施行規則第126条の4第2項第1号に基づく内部監査を実施したので、裁判所共済組合運営規則第38条に基づき、下記のとおり報告します。

記

- 1 監査の年月日 令和4年5月24日
- 2 監査の対象期間 自 令和3年4月1日
至 令和4年3月31日
- 3 監査事項
 - (1) 令和3年度における裁判所共済組合本部の短期、業務、保健、医療、貯金、貸付及び財形の経理の業務並びに財産の状況
 - (2) 個人情報保護の遵守状況
- 4 監査結果の概要
 - (1) 令和3年度における裁判所共済組合本部の全ての経理の業務並びに財産の状況

各経理の業務の状況について、総勘定元帳、元帳及び伝票等の精査を行い、財産の状況について、元帳と現金、預貯金、有価証券及び出納計算書を照合したところ、いずれも適正に管理されていることを認める。

(2) 個人情報保護の遵守状況

自主点検結果、執務態勢及び安全管理措置状況を確認したところ、遵守されていることを認める。

5 出納職員に対して注意した事項

なし

6 文書をもって注意しなければならない事項

なし

7 その他参考事項

なし