

裁判所共済組合 の皆さまへ

火災保険は職場で入る方が 《とっても》便利でお得です

団体扱
割引

5%



© JAPAN-DA

取扱保険種類

住宅、家財の 災害に 備えて



個人用火災総合保険

THE



住宅の建物・家財が対象で、火災の他、爆発、風水害、破損事故など、様々な災害を補償する、住宅・家財の総合保険です。各種特約により、家庭生活における様々なリスクに対する補償をセットすることができます。

地震保険

地震、噴火またはこれらにより発生した津波による建物・家財の消失、損壊等を補償します。地震保険単独でご契約をすることはできません。（火災保険とセットでご加入ください。）

<団体扱の対象となる方>

- 団体扱契約としてご契約いただけるのは、保険契約者および被保険者が損保ジャパンの定める条件を満たす場合となります。
- このチラシは「団体扱保険制度」の概要を説明したものです。詳しい内容につきましては、取扱代理店または損保ジャパンまでお問い合わせください。また、ご契約の際は「ご契約のしおり（約款）」「重要事項等説明書」などをご覧ください。

【引受保険会社】



損害保険ジャパン株式会社

〒160-8338 東京都新宿区西新宿1-26-1

団体・公務開発部第三課

TEL.050-3808-5528

受付時間：平日午前9時から午後5時まで

【取扱代理店】

所属支部（勤務先）ごとに担当代理店
をご紹介します。

承認番号：SJ25-00634

承認日：2025年4月18日

ご質問・お見積りはこちらからご依頼ください

お見積依頼書にご記入いただき、現在ご契約の火災保険証券等と合わせて下記まで、メール（写真添付）にてお送りください。※1年契約のみのお取り扱いとなります。

証券送付先は、損保ジャパン受付専用窓口となります。後日、代理店よりお客さまへご連絡いたします。

メールアドレス

10_kasai@sompo-japan.co.jp

簡単！

↓↓ スマートフォンからもお見積り依頼いただけます ↓↓

◆お見積り依頼は、他社でご契約の保険証券（表裏）の画像送信が必要です。簡単スマートフォンでどうぞ！

<送信手順>

(1) スマートフォンで保険証券（表裏）を撮影

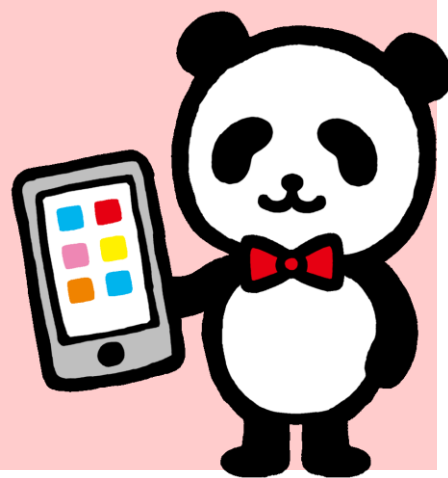
(2) 右のQRコードを読み取る

※カメラ機能を利用したQRコード読み取りのアプリでご利用ください。
LINE上のQRコード読み取りには対応していません。

(3) メール送信画面に「必要事項」を入力

- ① ご希望（見積もりor申込みorご質問）
- ② 電話番号（ご希望の日時・時間帯）
- ③ お名前（フリガナ）
- ④ 所属支部（本部など）
- ⑤ 勤務先（〇〇家庭裁判所など）
- ⑥ （ご質問の場合）内容

(4) 画像を添付の上、送信



<個人情報の取扱い>

損保ジャパンは、保険契約に関する個人情報を、保険契約の履行、損害保険等損保ジャパンの取り扱う商品・各種サービスの案内・提供、等を行うために取得・利用します。また、その他業務上必要とする範囲で、業務委託先、再保険会社、等（外国にある事業者を含みます。）に提供等を行う場合があります。なお、保健医療等のセンシティブ情報（要配慮個人情報を含みます。）の利用目的は、法令等に従い、業務の適切な運営の確保その他必要と認められる範囲に限定します。個人情報の取扱いに関する詳細（国外在住者の個人情報を含みます。）については損保ジャパン公式ウェブサイト（<https://www.sompo-japan.co.jp/>）をご覧ください。取扱い代理店または損保ジャパンまでお問い合わせください。

支部担当代理店は、ご提出いただいた火災保険証券およびこの団体抜火災保険お見積依頼書に記載いただいた個人情報をもとに、お客さまのニーズに合った火災保険契約プランをご提案させていただきます。