

## 人間ドック受検について

当センターでは組合員様の人間ドック受診のお手伝いをさせていただきます。  
組合より支給される補助金をご活用される場合は、当センターまでお申込下さい。

### 1 対象となる検査について

補助の対象となる検査は3種類（何れか一つ）・人間ドック及び同日受検するオプション検査・脳ドック及び同日受検するオプション検査・PET検査

### 2 対象者について

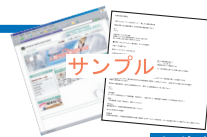
当センターにお申込み頂き、受診日当日に満30歳以上である、共済組合員及び被扶養配偶者の方が対象となります。尚、補助金は「対象となる検査」に対して30,000円になります。

## 人間ドック受検の流れ

### 1 申込

下記URLよりお申し込み下さい。  
ホームページをご覧いただけない方はFAXまたは郵便にてお申し込み下さい。

URL <https://www.hndb.jp/court>



郵送先

〒163-6011 東京都新宿区西新宿6丁目8番1号  
新宿オークタワー11階  
ホームネット(株)健診予約センター宛



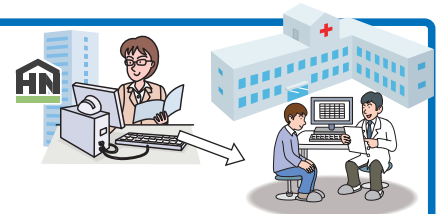
### 2 健診予約センターが病院の予約

申込者の方々のために、提携医療機関と人間ドック受検日の予約手配を行います。

健診予約センターからのご連絡はこちらの番号で始まる表示となります。

03-5285-※※※※

お受けいただきますようお願いいたします。



### 3 健診予約センターより予約確認書を発行

インターネットよりお申込みの方は、ダウンロードして頂きご自身で印刷をお願いいたします。

又、予約確認書に自己負担金が記載されております。

※自己負担金は補助金（一律30,000円）を差し引いた金額となります。

① 当日追加された項目等の費用は受検日当日窓口にてお支払い下さい。



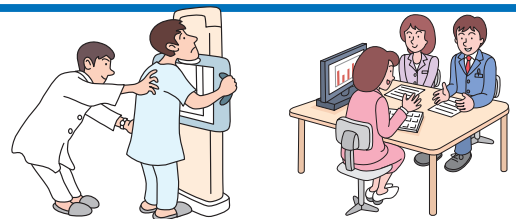
### 4 受診（自己負担金の支払）

予約確認書を医療機関窓口へ提出して下さい。

自己負担金を医療機関窓口でお支払い下さい。

※ここで支払頂く自己負担金は、既に共済組合からの補助金を差し引いた金額なので、別途の申請は必要ありません。

① 当日は必ず、組合員証もご持参下さい。

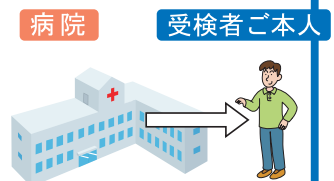


### 5 結果 -結果は病院よりご本人へ送付されます-

※一部結果は健診予約センターで回収し共済組合へ提出致します。

人間ドック結果票について

人間ドック及び同日受検するオプション項目を受診した方に限り、厚生労働省の定める「特定健康診査」項目の結果を、電子的標準形式に基づく電子データにて健診予約センターにて回収し、共済組合へ提出致しますので本制度をご利用される方は、ご了承の上、お申込み下さい。



## ！ 注意事項

- ◎ ご記入いただいた個人情報は受検サービス申し込み手続の目的以外には使用いたしません。
- ◎ 受検日確定後の日程変更は、直接医療機関と調整のうえ、健診予約センターへもご連絡下さい。以上のことに同意の上お申し込みいただきます。