

KKR

国家公務員共済組合連合会広報紙

2023.12 / No.944



トピックス

KKR宿泊予約サイトリニューアル	2
KKRの資金運用	2
ご利益と絶景の箱根三社めぐり	3~6
KKR健康ポイントデジタルクーポンの使用期限のお知らせ	7
全国年金相談会のご案内	7
各種情報サービスのご案内	8

※PDF版の頁順は、1、2、7、8、3~6となっています。

KKRホテルズ&リゾートのWEB宿泊予約システムを刷新! 詳しくは2面へ



KKR HOTELS&RESORTS

旬な宿大特集! 早春号 12月中旬までに 皆様の職場にお届けします

組合員料金からさらに1泊につき **2,000円 OFF!** KKR宿泊割引券は「泊まっ得!!」3面へ

便利でお得なクレジットカード KKRメンバーズカード

入会金 年会費 永年無料



- 入会金・年会費永年無料!
- 退職してもそのまま使えます
- ゴールドカードクラスの付帯サービス
- KKRオリジナル特典も充実

ETCカードも 年会費無料

■健康保険のみ共済加入の短期組合員の方もご入会いただけますが、退職後は新規に入会ができなくなります。カードが失効しないよう、定期的にクレジットカードとしてご利用ください。

■短期組合員の方は退職後でも入会できますが、在職中であれば入会手続きが簡単です。

詳しい情報、入会申込書の請求は

▶▶▶ kkrカード 検索

※クレジットカード機能付きのため、カード会社所定の審査があります。

※年会費無料のため、一定期間クレジットカードの利用が無い場合は更新カードが発行されません。

※お引越をされた方は、カード会社に住所変更の手続きをお願いします。

KKRメンバーズカード会員限定キャンペーン情報

※特典を受けるにはKKRメンバーズカードが必要です。 ※カード発行には通常1か月程度の期間がかかります。



スポーツクラブネサンスの提携施設として 東急スポーツオアシスの施設が使えるようになりました

新春0円スタートキャンペーン

Monthlyコーポレート会員

1Dayコーポレート会員

- 入会時の事務手数料
 - 月会費 [1か月分]
 - レンタル用品 最大 [2か月分]
- ★2人以上同時入会で月会費1か月分が 1,100円(税込)割引(ルネサンスのみ適用)

- レンタル用品
- 入会当日

1/8~ 2/12

0円

0円

入会方法はwebで [kkrルネサンス](https://www.s-re.jp/inquiry/index.do) 検索

お問い合わせ <https://www.s-re.jp/inquiry/index.do>



FP(ファイナンシャルプランナー)・ITパスポート 特別価格のご案内

3・2級FP技能士、AFP、ITパスポート講座が 3/31まで

一般価格から **20% OFF**

※割引の併用はできません

LECコールセンター

平日9:30~20:00、土・祝10:00~19:00、日10:00~18:00 企業コード:90002221とお伝えください

☎0570-064-464

春の引越キャンペーン



0123 アート引越センター

2社共通 対象引越日 12/1~4/30

- 梱包資材等、他の特典は、専用ダイヤル又はKKRのHPでご確認ください
- 除外日は10%OFF
- 除外日以外の通常期は 20%OFF

引越基本料金 **25% OFF**

※車両費+人件費

●休日 12/31~1/3 ●除外日 3/15~4/15

☎0120-72-0041 受付時間 9:00~19:00

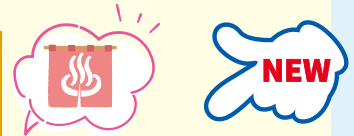
引越基本料金 **30% OFF**

※車両費+人件費

●休日 12/29~1/4 ●除外日 3/15~4/10

☎0120-0123-33 受付時間 9:00~19:00

WEB宿泊予約システムが 新しくなりました



令和5年10月から、KKRホームページで使用しているWEB宿泊予約システムを更新しました。新システムでは、予約の変更やキャンセルをWEB上で行えるほか、組合員向けの割引額が画面に表示されるようになりました。



また、ご希望の日付が満室の場合には、直近の日付の空室状況や近隣施設の空室情報をご案内する機能もついています。

今後、各宿泊施設で独自に使用しているWEB宿泊予約システムを、今回導入したシステムに順次切り替え、統一化を進めてまいります。



当が発行する割引券類(KKR宿泊割引券など)、各共済組合等で発行する宿泊助成券をご利用される場合は、「決済方法」は「現地決済」を選択してください。
事前にクレジットカード等で決済された場合、これらの割引券・助成券を利用することができません。



KKRポイントカードが 新しくなりました

令和5年11月から、KKRポイントカードが新しくなりました。新システムでは、ICチップ入りカードまたはご自身のスマートフォンに表示させる二次元バーコードから、お好みの方式のポイントカードを選んでいただけます。

組合員の方は、1,000円ご利用ごとに40ポイントが付与され、1,000ポイントごとに1,000円分としてご利用代金に充当できます。新しいKKRポイントカードの詳細は、ポータルサイトをご覧ください。



KKRポイントカードポータルサイト
<https://point.kkr.or.jp/>



- ★ご希望にお応えし、貯まったポイントのご利用単位を、2,000ポイントごとから1,000ポイントごとに変更しました。
- ★旧KKRポイントカードのポイント残高は、KKR宿泊施設をご利用の際、フロントにお申し出いただくことで、新しいポイントカードに移し替えます。(カード印字の有効期限又は令和7年11月末日のいずれか早い日付までの対応となります。)

KKRの資金運用

資金運用におけるリスクについて

リスクとは、普段の生活においては「失敗する危険」という意味で使用されることが多いですが、資産運用の世界では「収益の変動(ふれ幅)」という意味で用いることが一般的です。

リスクには、市場リスク(市場価格の変動を受けて、保有する資産の価値が変動するリスク)、流動性リスク(キャッシュアウトの予期せぬ増加により必要な資金の確保が困難になるリスクや市場の混乱等により取引が出来なくなるリスク)、信用リスク(保有する資産の発行体などの財務状況の悪化等により損失を被るリスク)等、様々なリスクがあります。

連合会では、上記のようなリスクのモニタリングを行っております。

詳しくはKKRホームページをご覧ください。



KKR ▶ 年金資金運用 ▶ 積立金等の運用状況

令和5年度 第2四半期運用状況


①厚生年金保険給付積立金(公的年金部分)〈時価〉

運用資産額	運用収益額(注)	運用利回り
8兆9,732億円	94億円	0.11%

(注) 期末時点での時価に基づく評価であり、評価損益を含んでいるため、市場の動向によって変動するものであることに留意が必要です。


②退職等年金給付積立金(民間の企業年金相当部分)〈簿価〉

運用資産額	運用収益額	運用利回り
8,791億円	19億円	0.21%



**デジタルクーポンには
使用期限があること、
お気付きですか？**


デジタルクーポンには、実際にご利用いただくことで
“おトクをゲット!”を実感してもらえよう、期限を設けています。



日ごろの「歩く」を
ポイント化して健康&幸せ&
おトクをゲット!

令和4年度中発行分クーポンの利用期限は、
令和6年(2024年) **3月31日**です。

デジタルクーポンは、KKRホテルズ&リゾート全施設、
フォレスト本郷及びホテルグランドヒル市ヶ谷のほか、
連合会が運営している病院での人間ドックでもご利用い
ただけます。
ぜひ、冬休みや春休みのご旅行や人間ドック受診にご活
用くださいネ!



ここにご注意!

全国年金相談会のご案内

※リモート年金相談会は、令和6年3月に名古屋で行ないます。

要事前予約

■全国年金相談会のご案内 (令和6年1月~2月)

開催日	開催地	開催会場	相談形式
1月18日(木)	山口市	KKR山口あさくら	対面
1月19日(金)	広島市	広島ガーデンパレス	対面
1月25日(木)	岡山市	サン・ピーチOKAYAMA	対面
1月26日(金)	神戸市	ホテル北野ブラザ六甲荘 満席	対面
1月26日(金)	福岡市	KKRホテル博多 満席	対面
2月2日(金)	横浜市	KKRポートヒル横浜	対面
2月8日(木)	鹿児島市	JR九州ホテル鹿児島	対面
2月9日(金)	熊本市	KKRホテル熊本	対面
2月16日(金)	宮崎市	ニューウェルシティ宮崎	対面
2月22日(木)	徳島市	ホテル千秋閣	対面

■ホームページからのご予約

KKRホームページ内の「年金相談会予約システム(※)」からご予約ください。

(※)「年金相談会予約システム」は、こちら▶▶



■電話でのご予約

予約受付専用電話

☎03-3265-9708

受付時間 9:30~17:30(土日祝日・年末年始を除く)

ご予約は開催日の1週間前まで承りますが、定員になり次第締め切らせていただきますので、お早めにお申し込みください。

■KKRオンライン年金相談室【大阪】のご案内

KKRホテル大阪(1階ロビー)に設置の専用相談ブースからのオンライン年金相談となります。

詳しくは、こちら▶▶



最新情報は、KKRホームページをご覧ください▶▶

kkp年金相談会

検索



■新型コロナウイルス【感染症・後遺症】 電話相談窓口のご案内

虎の門病院(東京都港区)では、全国の組合員・OBとそご家族で、新型コロナウイルス感染症に関連した症状のある方、不安な方からの電話相談(0120-32-0567)に対応しております。



KKR主催セミナー開催案内 令和6年2月

※諸事情により開催が変更・中止になる場合があります。

2月のKKRセミナーはアクセスの良い東京で開催+オンライン配信で実施!

KKRマネープランセミナー50

東京で開催するセミナーをオンラインで配信!!

※主に50代の方向け 「家庭経済」の見直しに特化したセミナーを以下日程・会場で開催。

令和6年2月3日(土):MEETING SPACE AP 市ヶ谷

※当初予定していたオンラインでの開催を変更し、会場でのセミナーを開催します。

さらに 会場の様子をオンラインで配信いたします。
オンラインツール:Microsoft Teams

※オンラインで参加される場合、資料の一部を各自で印刷していただく場合がございます。
※資金運用を目的としたセミナーではありません。



・オンラインでの参加はインターネット接続環境であれば、全国どこからでも可能
・会場及びオンラインでの参加人数はともに上限があります。お申し込みはお早め!
・<https://yoyaku.kkrnet.jp/>からインターネットで予約ください。

セミナーのご予約方法

<https://yoyaku.kkrnet.jp/>



クリスマスまでに素敵な出会いを♪身近な婚活サイト

KKR プライダルネット

詳細はこちら

お問い合わせ



■ご利用者の声

■男性30歳 活動期間2か月

再入会でしたが、良い出会いがありました。他のマッチングアプリと違い、国家公務員とその家族限定のサイトというところが魅力です。また、以前活動したときはうまくいきませんでしたが、今回は数名の方とやりとりすることができました。

■女性31歳 / 活動期間1年2か月

出会ったとしても結婚まで行くのかなと思っていましたが、私の場合、相手の方から積極的に行動してくれて、結婚することになりました。登録していなければ、今回の出会いすらなかったわけで。登録してみてよかったなと思っています。

安心の婚活サポート

- 職場に知られずに活動できる
- 経歴豊富なスタッフが活動をサポート
- 婚活パーティー等、イベントを多数ご用意

年会員コース

20,000円(税込)

- じっくり結婚相手を見つけたい
- 2年目以降無料

月会員コース

2,500円(税込)

- 短期決戦でお相手を見つけたい
- 月ごとに更新を決められる

トライアル会員コース

0円

- まずはお試ししてみたい(写真の閲覧はできません)

ひとりで悩まないで KKR子育て相談ダイヤルのご紹介
～妊娠・出産・子育てのことなら～

KKR 子育て相談ダイヤル

フリーダイヤル イフジのココロ

専門スタッフが相談にお応えします。お気軽にお電話ください。

サービス内容

●育児相談サービス (24時間年中無休)

病気、健康、妊娠、出産、子育て、メンタル(育児の悩み)相談

●医療機関の情報提供サービス (24時間年中無休)

近隣の病院、診療所などの情報提供

●専門医等の予約制サービス (平日9時～17時)

小児科医、管理栄養士、臨床心理士との相談



入学料が半額割引になります。
放送大学
学生募集

募集要項や出願に関するお問い合わせ先(放送大学) ☎043-276-5111 (総合受付)

～ 令和6年度 第1学期 (4月入学) ～

1科目から学べます。割引内容や利用方法の詳細はKKRホームページをご覧ください。

●対象者: 組合員とその被扶養者

●請求期間: 令和5年12月1日(金) から 令和6年2月12日(月) まで

●請求方法:



ライフステージにあわせた電話相談サービスを提供

KKR 介護相談ダイヤル

専門スタッフが相談にお応えします。お気軽にお電話ください。

フリーダイヤル

通話料無料
相談無料

介護相談サービス 年中無休・9時～21時

取次サービス(平日9時～17時) ※土日祝日 年末年始(12/29～1/4)を除く。



KKR 終活・葬祭コールセンター

葬祭に関するご相談、お手配、ご案内をする総合窓口

フリーダイヤル

通話料無料
相談無料

年中無休・24時間対応/全国対応 ご希望の地区の担当者へお繋ぎします。



泊 TOMATTOKU まっ得!

KKR Hotels & Resorts



組合員様とご家族は
お得な組合員料金から
さらに2,000円OFF
お子様と一緒にさらにお得!

12/16 ▶ 4/7

チェックイン

チェックアウト

※ 組合員証等のご提示がない場合、KKR宿泊割引券はご使用になれません。対象は、組合員様とその家族です。

宿泊施設の情報はホームページへ [kkhホテルズ](#) 検索



現職(長期・短期)・任意継続・継続長期

ご利用期間 令和5年12/16 チェックイン～令和6年4/7 チェックアウトまで

組合員様のお子様限定

1泊につき

KKR 18歳までの お子様 同行割引券 1,000円

ご利用にあたって

組合員様氏名

所属共済組合

- お子様と同行の場合、その家族の利用額からお子様1名につき1,000円×宿泊数を割引します
- お子様料金が1泊につき5,000円以上の場合はKKR宿泊割引券2,000円と併用ができません
- 対象は平成17年4月2日以後生の組合員のお子様です
- ※ 年齢確認のため被扶養者証等のご提示をお願いする場合があります
- KKRの宿泊施設とホテルグランドヒル市ヶ谷・フォーレスト本郷(レジデンスプランを除く)・ホテルポールスター札幌・仙台ガーデンパレス・広島ガーデンパレスでご利用いただけます

- HP、宿泊予約サイト、福利厚生サイトのオンライン予約でもご利用いただけます。ただし、オンラインや代理店などで事前決済される場合はご利用になれません
- 次の取り扱いはできませんのでご了承ください
- 売店・レストラン・ラウンジのみでの利用 ● KKR宿泊割引券2,000円を除く、KKRホテルズ&リゾートが発行する他の割引券との併用 ● 割引分のKKRポイントカードへのポイント加算 ● 換金、交換、第三者(組合員・ご家族以外)への譲渡
- お子様のみでの宿泊にはご利用できません

※施設記入欄 1,000円 × 名 × 泊 宿泊日 / ~ / 施設印 1023

▼平成17年4月2日以後生のお子様と一緒にご宿泊の際には切り取らずにお渡しください▼

組合員様 現職(長期・短期)・任意継続・継続長期 とその家族限定

ご精算後のご使用はできません 本券のコピー使用可

冬から 春の

KKR 宿泊割引券 2,000円

ご利用期間 令和5年 12/16 ~ 令和6年 4/7

チェックイン チェックアウトまで

ご利用にあたって

- お一人様1泊につき5,000円以上の宿泊プランをご利用時にご使用になれます
- チェックイン時に組合員証等をご提示の上本券をご提出ください
- 対象は、組合員様とその家族です(家族の範囲は配偶者・子・父母・孫・祖父母です)
- ※ 組合員様と同行せずにご家族のみでご使用の際には組合員証のコピーをご提示ください
- KKRの宿泊施設とホテルグランドヒル市ヶ谷・フォーレスト本郷(レジデンスプランを除く)・ホテルポールスター札幌・仙台ガーデンパレス・広島ガーデンパレスでご利用いただけます

- 割引額は2,000円×利用人数×宿泊数となります
- KKRホテルズ&リゾートが発行する他の割引券やプレミアムクーポン、平日特別宿泊クーポンとの併用はできません
- HP、宿泊予約サイト、福利厚生サイトのオンライン予約でもご利用いただけます。ただし、オンラインや代理店などで事前決済の場合はご利用になれません
- 公務出張及び売店・レストラン・ラウンジのみでの使用はできません
- 割引分については、KKRポイントの付与はありません
- 換金はできません

所属共済組合

共済組合

組合員様氏名

様 ご宿泊人数

ご利用施設●KKR

ご宿泊日 / ~ /

《個人情報の取り扱いについて》本券に記入していただいた個人情報は、ご本人の確認のためだけに利用し、他の目的には利用いたしません

● 継続長期組合員の方は、出向元の共済組合名をご記入ください

- お客様(現職組合員様)のご年齢
 29歳以下 30歳代 40歳代 50歳代 60歳以上
- 今回のご予約方法は、
 電話 施設ホームページ 携帯サイト 楽天 じゃらん その他
- 今回一緒にご旅行された方
 ご夫婦 ご家族 お一人 その他 ()
- KKR施設のご利用は、 今回初めて 2回 3回以上

- KKR宿泊割引券2,000円のご利用は、
 今回初めて 2回目 3回以上
- 今回ご利用いただいた宿泊割引券は、どのようにしてお知りになりましたか
「KKR紙」を見て 職場で聞いて その他 ()
- 宿泊割引券は今回のご旅行のきっかけになりましたか はい いいえ

アンケート (必ずご記入ください)

※施設記入欄 2,000円 × 名 × 泊 割引額合計 円 施設印 1012

ご協力ありがとうございました。今後ともKKRホテルズ&リゾートをご愛顧のほど、よろしくお願いいたします。

+入湯税 このマークのついた施設は別途入湯税(1泊あたり150円)をお預かりします

北海道 川湯温泉 KKR かわゆ **+入湯税**
☎015-483-2643

北の名湯、源泉100%かけ流し(硫黄泉)
1泊朝食付プラン

1泊朝食付	平日	土・休前日
1室2名~	5,830円	6,830円

食事 和食膳のご朝食
条件 12/11~4/16(12/29~1/3除く) / 2月利用は1名様プラス500円 / 1室1名様利用はプラス1,000円
★1名様プラス6,000円で夕食追加可(要予約)



朝食

北海道 函館・瀧の川温泉 KKR はこだて **+入湯税**
☎0138-57-8484

北海道の味覚「蟹」を贅沢に3種類使用
贅沢三大蟹プラン

1泊2食	平日	土・休前日
1室2名~	21,800円	23,300円

食事 毛蟹・たらば・ズワイと産産和牛をお部屋食で
条件 12/11~3/29(12/31~1/2除く) / 2日前までに要予約



三大蟹会席

北海道の味覚会席プラン 3/29まで
1泊2食 1室2名~
平日 **13,300円** 土・休前日 **14,800円**

山形県 蔵王温泉 KKR 蔵王 白銀荘 **+入湯税**
☎023-694-9187

スキー・樹氷・硫黄温泉を楽しもう
雪の蔵王プラン

1泊2食	1月平日	1月土・休前日と2月全日
1室2名~	11,300円	12,800円

食事 郷土汁付の和食膳 ★1名様プラス1,500円で「蔵王牛小鍋会席膳」に変更可(2日前までに要予約)
条件 1/4~2/29 / 1室1名様利用はプラス2,000円 ※冬期のみ土・祝日は駐車料金1台500円



ロープウェイと樹氷

蔵王温泉スキー場の **スキー情報**
リフト券割引 1日券 6,500円 → **5,800円**

群馬県 水上温泉 KKR 水上 水明荘 **+入湯税**
☎0278-72-2345

白銀に包まれた静かな温泉宿
選べる スキーリフト券付プラン

1泊2食	平日	土・休前日
1室2名~	16,450円	16,950円

食事 日替わり和食膳
条件 12/17~2/28(12/30~1/2除く) / 1室1名様利用はプラス1,500円(平日のみ利用可)



ほうだいぎスキー場 スキー情報

選べるスキーリフト券付(大人4,800円相当)
●ノルン水上スキー場 ●ほうだいぎスキー場

神奈川県 横浜 KKR ポートヒル横浜 **+入湯税**
☎045-621-9684

旬の食材をふんだんに取り入れたニューです
カジュアルフレンチ デイナー付プラン

1泊2食	日程により
1室2名~	12,000円~15,500円

食事 月替わりのカジュアルフレンチ ★小学低学年向け「ヨコハマ宝島プレート」は7,000円~
条件 12/11~3/30(12/23~25、12/30~1/2除く) / 山側和室利用時料金/3日前までに要予約



カジュアルフレンチ

神奈川県 鎌倉 KKR 鎌倉わかみや **+入湯税**
☎0467-25-4321

江ノ電1日乗車券付(大人800円相当)
江ノ電のりおりくんプラン

1泊2食	平日	土・休前日
1室2名~	15,300円	17,300円

食事 わかみや自慢の四季会席 ★1名様プラス1,000円でお部屋食に変更可 ★1名様プラス2,000円でグルメ会席に変更可
条件 12/16~4/16(12/29~1/4除く)



江ノ電 / 七里ヶ浜

神奈川県 湘南・片瀬海岸 KKR 江ノ島ニュー向洋 **+入湯税**
☎0466-23-7710

イルミネーション「湘南の宝石」を見に行こう
お部屋食 気軽な朝食付プラン

1泊朝食付	1室2名~	9,500円
平日	1室2名~	11,500円

食事 朝食はお部屋食 ★1名様プラス2,000円で夕・朝食付に変更可
条件 12/11~3/31(12/29~1/3除く) / 1室1名様利用はプラス1,000円 / BT付客室利用は1名様プラス1,000円 / 6畳利用は1名様500円引



湘南の宝石

神奈川県 箱根 KKR 宮の下 **+入湯税**
☎0460-87-2350

うれしいアーリーチェックイン14:00
味くらべ セレクトスペシャルプラン

1泊2食	平日	土・休前日
1室2名~	13,950円	16,450円

※3連休と12/29-30、1/3利用はお1名様17,450円
食事 会席料理に3種類から1品選択可
●金目鯛の姿煮 ●足柄牛の陶板焼き ●鮑の踊り焼き

条件 12/11~3/31(12/31~1/2除く)



金目鯛の姿煮

静岡県 伊豆・熱海温泉 KKR ホテル熱海 **+入湯税**
☎0557-85-2000

内風呂・露天風呂とも相模湾が一望
どちらを堪能? 選べる夕食プラン

1泊2食	1室1名~	15,500円
平日	1室1名~	20,500円

食事 日本料理 or 中国料理から選択可 ★1名様プラス4,300円で食の饗宴プレミアムプランに変更可
※3連休はお1名様23,500円~
条件 12/16~4/16(除外日あり要問合せ)



日本料理イメージ

静岡県 伊豆長岡温泉 KKR 伊豆長岡 千歳荘 **+入湯税**
☎055-948-0010

貸切風呂もかけ流しの温泉(無料)
源泉かけ流し 千歳会席プラン

1泊2食	平日	土・休前日と12/24-28
1室2名~	8,500円	9,500円

食事 季節の食材を使用した和食会席
条件 12/11~3/31(12/29~1/3、1/6、7、2/10、11、23、24除く) / 1室1名様利用はプラス1,000円



露天風呂

静岡県 沼津 KKR 沼津はまゆう **+入湯税**
☎055-931-0592

リピーターに一番人気のプラン
はまゆう基本プラン

1泊2食	1室2名~	9,850円
平日	1室2名~	12,850円

条件 12/11~1/31(12/24~1/7除く) / 1室1名様利用はプラス2,000円(平日のみ利用可)
食事 旬の味覚を使用した創作会席



基本会席(一例)

新潟県 越後湯沢温泉 KKR 湯沢ゆきぐに **+入湯税**
☎025-784-3424

「鮭」を越後の地酒で味わおう...
冬は鮭 地酒で しゃぶしゃぶプラン

1泊2食	1室2名~	15,500円
平日	1室2名~	18,500円

食事 メインに「鮭しゃぶしゃぶ」の和食料理 ★基本会席(しゃぶプラン)に変更は1名様4,600円引
条件 1/15~2/29



鮭しゃぶしゃぶ

長野県 上諏訪 KKR 諏訪湖荘 **+入湯税**
☎0266-58-1259

料理長が腕を振るう月替わりの会席
しなの会席プラン

1泊2食	1室2名~	11,350円
平日	1室2名~	12,850円

条件 12/11~3/31(12/31~1/3除く) / 1室1名様利用はプラス500円 / Tなし客室利用は1名様500円引




しなの会席

山梨県 甲府 KKR 甲府ニュー芙蓉 **+入湯税**
☎055-252-1327

お寿司食べ放題と自慢の和食料理
甲府でスシ食いねエ!!プラン

1泊2食	1室2名~	12,850円
平日	1室2名~	14,350円

食事 和食料理に寿司、天ぷらなど6品が食べ放題
特典 夕食時ワイン、ソフトドリンクサービス
条件 12/11~4/6(12/31~1/3除く) / Tなし客室利用は1名様1,000円引 / 1室1名様利用はプラス500円(平日のみ利用可)



お寿司と和食

石川県 金沢 KKR ホテル金沢 **+入湯税**
☎076-264-3261

【肉】能登牛会席 又は【魚】寒ブリのどぐろ会席
コースのチョイス! あなたはどっち?プラン

1泊2食	平日と2月までの土・休前日
1室1~3名	17,700円

※3月・4月の土・休前日利用はお1名様19,700円
食事 「能登牛会席」or「寒ブリのどぐろ会席」※12月は香箱が二、1・2月は寒ブリ、3月からはフでご用意 ★お1名様ずつ選択されてOK
条件 12/11~4/6(12/27~1/10除く)
※別途、宿泊税(1泊あたり200円)をお預かりします



能登牛

岐阜県 平湯温泉 KKR 平湯たから荘 **+入湯税**
☎0578-89-2626

奥飛騨ならではのグルメをリーズナブルに
ゆったり あったか 温泉三昧プラン

1泊2食	平日	土・休前日
1室2名~	11,200円	12,200円

食事 季節の日替わりプラン
条件 12/11~3/31(12/29~1/3除く) / 2日前までに要予約
★2泊目、3泊目割引あり



日替わり料理

A5飛騨牛1品付 和食会席プラン 3/31まで
1泊2食 1室2名~ **13,800円**~

●小学生以下の宿泊料金は、施設にお問い合わせください。
●お料理の内容は、仕入状況により変更となる場合があります。
●写真は全てイメージです。

【+入湯税】

このマークのついた施設は別途入湯税(1泊あたり150円)をお預かりします

岐阜県 下呂温泉 KKR 下呂しらさぎ 【+入湯税】
☎0576-25-5505

日本三名泉「下呂温泉」
巧味会席プラン

1泊2食	平日	土・休前日
1室1名	12,850円	13,850円

※1/6・7・2/10・11・23・24はお1人様16,800円
【食事】旬の創作和食会席をお楽しみください
【条件】12/11~3/31(12/31~1/1除く) / リビング付ツインルームは別料金



巧味会席

滋賀県 琵琶湖 KKR ホテルびわこ 【+入湯税】
☎077-578-2020

近江牛鍋と温泉でゆったり
近江牛 すき焼き しゃぶしゃぶプラン

1泊2食	平日	※日曜日利用はお1人様18,400円
1室2名	17,900円	※土・休前日利用はお1人様21,400円

【食事】地元名産近江牛すき焼き・しゃぶしゃぶ
【条件】12/11~3/31(12/31~1/2除く) / 客室定員利用時料金 ※12/25~30、1/3、3/17以降利用は要問合せ



近江牛すき焼き鍋

比叡会席プラン
1泊2食 1室2名 ~ **13,900円**~

京都府 京都 KKR 京都くに荘 【+入湯税】
☎075-222-0092

大浴場・露天風呂にはKKRホテル熱海の温泉を直送
鴨川会席プラン

1泊2食	平日	土・休前日
1室1名	12,800円	14,800円

※12/29、1/3利用はお1人様16,800円
【食事】夕食は京会席、朝食は和食膳 ★1名様プラス3,500円で夕食を「かに付会席」に変更可
【条件】12/11~2/29(12/30~1/2、2/23~25除く)



鴨川会席

大阪府 森之宮 KKR ホテル大阪 【+入湯税】
☎06-6941-1122

保護者1名+子ども1名2,400円相当のバス付
ポーネンドプレイヴィル 大阪城公園 1dayパス付プラン

1泊素泊まり	平日	土・休前日
1室2名	6,750円	8,250円

【条件】12/11~12/30 / 小学生まで添い寝無料 / シングル利用はプラス1,000円、トリプル利用は1,000円引 / 1名様プラス500円で大阪城側客室 ※1泊7,700円以上の場合は別途、宿泊税100円をお預かりします



ポーネンドプレイヴィル大阪城公園

和歌山県 白浜温泉 KKR 白浜 美浜荘 【+入湯税】
☎0739-42-3383

リーズナブルに鍋の王様「クエ鍋」を!
クエ大鍋プラン

1泊2食	1室2名	【食事】クエのちり鍋、薄造り、唐揚げ、雑炊など
平日	11,900円	
土・休前日	12,900円 ~	

【条件】12/11~3/31(年末年始・連休を除く)



クエ大鍋

おすすめ観光
アドベンチャーワールド(車10分)
★入園券付プランあり(1泊2食 17,400円~)

兵庫県 城崎温泉 KKR 城崎 玄武 【+入湯税】
☎0796-32-2631

城崎7つの外湯の無料券プレゼント
城崎温泉 冬の味覚プラン

1泊2食 1室2名	かに御膳	かにづくし
平日 (Tなし和室)	19,450円	17,450円

【食事】かに御膳・かに料理の会席 かにづくし・かにすき鍋がメイン ★「かにづくし」から1,000円引で「ミニかにづくし」に変更可 ★スタンダード「城崎御膳プラン」はお1人様10,450円~
【条件】12/16~3/31(12/29~1/3除く) / 土・休前日利用は1名様プラス1,000円 / 1名様プラス500円でT付客室に変更可



かに御膳

山口県 湯田温泉 KKR 山口あさくら 【+入湯税】
☎083-922-3268

自家源泉の庭園露天風呂でのんびり
月替わり お手頃温泉プラン

1泊2食	1室1名	【食事】季節の会席料理
平日	13,750円	
土・休前日	15,750円	※12月・3月利用は1名様プラス1,000円

【条件】12/11~3/31(12/30~1/3、3/19、3連休は特別料金のため要問合せ)



会席料理

虎ふくフルコースプラン 3/31まで
1泊2食 1室2名 ~ **20,850円**~

愛媛県 松山・道後海岸 KKR 道後ゆづき 【+入湯税】
☎089-941-2934

季節ごとのメニューをご賞味ください
マドンナ会席プラン

1泊2食	平日	土・休前日
1室2名	14,150円 ~	16,650円 ~

【食事】瀬戸内食材を使用した豪華会席 ★1名様プラス5,000円で「ふくと黒毛和牛の贅沢会席プラン」に変更可(12/29~1/5除く)
【条件】12/11~3/31(12/30~1/3除く)




冬のマドンナ会席

運行日限定 KKR 無料送迎バス 予約受付開始 **12/24(日) 11:00~**

■ KKRが貸切バスの事業者のバスを手配してお客様をKKRの宿まで無料送迎します
■ 運行日は記載の出発日と対応する帰着日限定です ■ 受付開始日以降に泊まりたい宿にお電話ください
■ ご宿泊者専用の無料送迎です ■ 電話予約限定です ■ 全て1室2名様以上のお1人様料金です

無料送迎バスの詳細は [組合員専用ページ](#)で



東京 発 ▶▶▶▶▶▶▶▶

KKR ホテル金沢
☎076-264-3261

往 7:30発 ▶ 15:30頃着
KKRホテル東京—KKRホテル金沢
復 18:30頃着 ◀ 10:30発

おすすめプラン **2泊3日 4食付**
のどぐる会席プラン
3/20(水)・3/27(水)発
33,000円

KKR ホテル熱海
☎0557-85-2000

往 11:00発 ▶ 14:00頃着
KKRホテル東京—KKRホテル熱海
復 16:00頃着 ◀ 13:00発

おすすめプラン
2泊3日 4食付
25周年記念プラン
2/5(月)・3/4(月)発
1泊目 和食 2泊目 中華 **39,600円**

KKR 水上水明荘
☎0278-72-2345

往 9:15発 ▶ 13:15頃着
KKRホテル東京—KKR水上水明荘
復 17:45頃着 ◀ 14:15発

おすすめプラン
2泊3日 4食付
贅沢プラン
2/13(火)・15(木)・17(土)・19(月)発
27,000円

KKR 伊豆長岡千歳荘
☎055-948-0010

往 9:30発 ▶ 12:15頃着
KKRホテル東京—KKR伊豆長岡千歳荘
復 16:30頃着 ◀ 13:30発

おすすめプラン
2泊3日 4食付
● ホタテ貝と金目鯛プラン
● 特選会席プラン
3/10(日)・12(火)・14(木)発
22,500円

KKR 沼津はまゆう
☎055-931-0592

往 9:30発 ▶ 12:15頃着
KKRホテル東京—KKR沼津はまゆう
復 17:00頃着 ◀ 13:30発

おすすめプラン
2泊3日 4食付
● 七種盛付会席プランほか
2/1(木)・4(日)・6(火)発 **23,700円**
1泊2日 2食付
● あしたか牛ステーキプラン
2/3(土)発 **13,850円**

名古屋 発 ▶▶▶▶▶▶▶▶

KKR 下呂しらさぎ
☎0576-25-5505

往 13:00発 ▶ 15:30頃着
名古屋駅—KKR下呂しらさぎ
復 12:00頃着 ◀ 9:30発

おすすめプラン **2泊3日 4食付**
早春和会席プラン
2/2(金)・4(日)・16(金)・18(日)発
27,700円

大阪 発 ▶▶▶▶▶▶▶▶

KKR 城崎玄武
☎0796-32-2631

往 10:30発 ▶ 14:00頃着
KKRホテル大阪—KKR城崎玄武
復 18:00頃着 ◀ 14:30発

おすすめプラン
2泊3日 4食付
春の城崎満喫プラン
4/17(水)発 **22,900円**
4/19(金)発 **23,900円**

KKR 鳥羽いそぶえ荘
☎0599-25-3226

往 9:00発 ▶ 14:30頃着
KKRホテル大阪—KKR鳥羽いそぶえ荘
復 19:00頃着 ◀ 14:45発

おすすめプラン
2泊3日 4食付
● 松阪牛と伊勢海老プラン
● 季節会席プラン
2/25(日)・27(火)・29(木)発 **24,600円**
1泊2日 2食付
● 伊勢海老・鮑・松阪牛プラン
3/2(土)発 **17,800円**

KKR ホテルびわこ
☎077-578-2020

往 9:30発 ▶ 12:30頃着
KKRホテル大阪—KKRホテルびわこ
復 16:00頃着 ◀ 13:00発

おすすめプラン
1泊2日 3食付
近江牛会席プラン
3/4(月)・14(木)・4/11(木)・22(月)発
17,900円

KKR 白浜美浜荘
☎0739-42-3383

往 9:30発 ▶ 14:00頃着
KKRホテル大阪—KKR白浜美浜荘
復 18:00頃着 ◀ 14:30発

おすすめプラン
2泊3日 4食付
● クエ3種プラン
● 旬菜御膳プラン
1/24(水)・28(日)発 **24,300円**
1/26(金)発 **25,300円**

※別途、入湯税(1泊あたり150円)をお預かりします(金沢除く) ※城崎・白浜は新大阪駅付近、鳥羽は京都駅付近、びわこは新大阪駅・京都駅付近を経由します

※プラン料金は、特別な表記がない限りオプション等追加料金もお一人様あたり(消費税込)の料金です ※お問合せご予約は、直接各宿泊施設へお電話ください(「KKRを見て」とお伝えください) ※特に明記のない場合、「平日」は日~金曜日を、「休前日」は土曜日、祝日の前日と祝日の金曜日を指します ※B:客室内バス(お風呂)あり T:客室内トイレあり

● 小学生以下の宿泊料金は、施設にお問い合わせください。 ● お料理の内容は、仕入状況により変更となる場合があります。 ● 全ての施設が全室禁煙です。 ● 写真は全てイメージです。

箱根三社めぐり



箱根神社平和の鳥居と芦ノ湖
© かながわフォトライブラリー

箱根神社 箱根元宮 九頭龍神社

令和6年は辰年。辰(龍)に因んだ箱根のパワースポットに行ってみませんか?
KKR宮の下に泊まって、空気の澄んだ午前中に出かけるのがおすすめ!



施設付近のバス停まで送迎します

KKR宮の下



KKR宮の下⇄箱根神社
●車25分 ●バス20分
(箱根神社入口 or 元箱根下車)+徒歩10分



箱根元宮

箱根神社の奥宮で駒ヶ岳の山頂にある、雲の上のパワースポット。晴れた日には芦ノ湖を中心に箱根の全景、雄大な富士山、駿河湾まで見渡せます。
※駒ヶ岳ロープウエーは1/9~2/22点検運休

© かながわフォトライブラリー



天平宝字元年(757)に創建され、源頼朝をはじめ関東武士から崇敬を受けてきた関東総鎮守箱根権現。自然豊かな境内には老杉が立ち並び、芦ノ湖には朱塗りの「平和の鳥居」が立っています。境内には九頭龍神社の分社(新宮)あり、湧き出す霊水「龍神水」を汲むことができます。



箱根神社

© かながわフォトライブラリー

箱根神社⇄箱根園
●車5分 ●徒歩40分 ●元箱根に戻り芦ノ湖循環バス(無料) or 芦ノ湖遊覧船



箱根園 駒ヶ岳ロープウエー

箱根園⇄九頭龍神社
●モーターボート約5分
●湖畔沿いの遊歩道を歩いて約30分
※徒歩は九頭龍の森入場料600円要(モーターボート利用は不要)

九頭龍神社から湖尻・桃源台方面へは湖畔沿いの遊歩道を歩いて30分

湖尻・桃源台方面へ



九頭龍神社(本宮)

奈良時代に里人に害を及ぼしていた九頭の毒龍を調伏し、芦ノ湖の守護神・九頭龍大神としてお祀りしています。商売繁盛・金運守護・縁結びにご利益がある龍神様です。



車でお越しの方へ

駐車場は箱根神社(有料・無料)と箱根園(有料)にあります。九頭龍神社に駐車場はありませんので、ご注意ください。

箱根元宮

元箱根

箱根神社入口

箱根神社

KKR宮の下でお得なセット券をご用意

モーターボート&駒ヶ岳ロープウエー
割引セット券 2,700円
モーターボート:箱根園⇄九頭龍神社 通常2,000円(往復)
駒ヶ岳ロープウエー:通常1,800円(往復)

駒ヶ岳ロープウエー

水族館チケット付宿泊プランあります

箱根園水族館

箱根園水族館



芦ノ湖