

団体割引 30.0%
裁判所職員とご家族のための
割安な自動車保険

そしてこれからも「人とクルマの毎日を安心なものにしたい」という変わらぬ思いでご契約時も、毎日の暮らしも、万が一のときにも、安心をお届けしてまいります。

東京海上日動



「東京海ジョー」は、東京海上日動のキャラクターです。

いざという時
お守りします。

こんな万が一の時にも頼れる、
保険会社と“つながる”ドライブレコーダー付き
自動車保険がさらに進化！

※「ドライブレコーダー付き自動車保険」は「ドライブレコーダー・パーソナル（DAP）特約をセットした自動車保険」を指します。

人通りの少ない道で
事故にあっけしな大きな衝撃で
「意識を失ってしまった」



自動で事故受付センターへ連絡



- ✓リアルタイムに事故連絡
- ✓事故時の映像も自動で記録・送信
- ✓状況に応じて消防へ連絡など、救急対応を実施

実際の自動発報時の対応をご覧ください！



※事故受付センター（救急対応担当）
株式会社プレミア・エイド

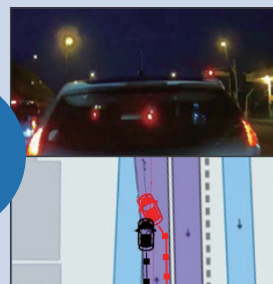
信号の無い交差点で
左折車と衝突してしまい、
出会い頭の事故を起こしてしまった。



証拠映像に基づく 事故対応

もし事故にあったら・・・
事故状況再現システムの映像を基に
AIが再現、事故当事者に自動連携します。

AIによる
映像自動
解析



運転中にウトウトしてしまい
走行レーンを超える運転をしてしまった。
前方の車にも大分接近。



事故防止支援サービス

車線逸脱等の片寄り走行、前方車両への接近などを検知した際に、音声メッセージと画面表示により注意喚起を行います。

走行レーンに
ご注意ください
車間距離に
ご注意ください



- わき見運転 ※2カメラタイプのみ
- 前方車両接近
- 片寄り走行
- 危険地点接近 ※前方1カメラ型のみ

端末は2種類から
選択いただけます！



後方も撮影可能/
2カメラタイプ
月額 **810円**

※新型DAPは2021年4月1日始期以降です。



前方はバッチリ/
前方1カメラ型
月額 **620円**

※一部の機能がご利用いただけません。

無料
付帯

メディカルアシスト

お電話にて各種医療に関するご相談に応じます。また、夜間の救急医療機関や最寄の医療機関をご案内します。

※サービスの内容は変更・中止となる場合があります。

急に激しい頭痛。
どうしたらいいの…

緊急医療相談

旅行先での急病！
最寄りの病院を知りたい

医療機関案内

24時間365日受付



※2021年4月以降始期のご契約の場合、端末は2種類あり、保険期間3年以内のトータルアシスト自動車保険・TAPでのご契約のお車が二輪自動車または原動機付自転車以外の場合にご契約いただけます（2021年3月以前始期のご契約の場合、端末は「前方1カメラ型」のみで保険期間は3年以内です。）。なお、2018年12月31日以前始期のご契約の場合はトータルアシスト自動車保険の場合に限りご契約いただけます。 ※トータルアシスト自動車保険は「総合自動車保険」、TAPは「一般自動車保険」のペットネームです。 ※このチラシは、トータルアシスト自動車保険（団体扱）の概要を記載したものです。適用できる割引や特約等には一定の条件があります。 ●ご契約にあたっては、必ず「重要事項説明書」をよくお読みください。団体扱の対象となる方（契約者・記名被保険者・車両所有者）の範囲や団体扱特約失効時の取扱い、ご不明点等については、代理店または弊社までお問い合わせください。

引受保険会社 東京海上日動火災保険株式会社

（担当課）公務第一部公務第二課
〒102-8014 東京都千代田区三番町6-4
www.tokiomarine-nichido.co.jp

2023年2月作成 22TC-102514